

كلية الهندسه
جامعة عين شمس

احصائيات نتائج دور مايو ٢٠١١

الفرقه الإعداديه

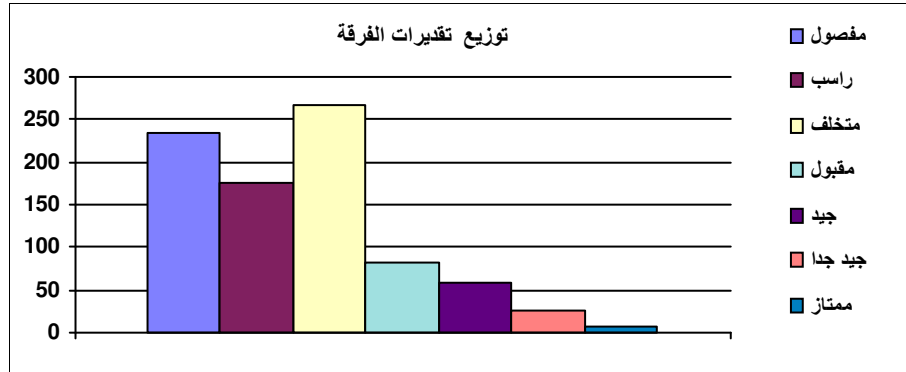


إحصائية نهائية عن النتيجة

كلية الهندسة

إحصائية عن نتائج المقررات

التجاح	لرفع بالكنترول 10%		عدد الحاضرين	ضعيف جدا		ضعيف		مقبول		جيد		جيد جدا		ممتاز		اسم المقرر	كود المقرر	
	%	عدد		%	عدد	%	عدد	%	عدد	%	عدد	%	عدد	%	عدد			
71.17	395	7.7	43	555	13.5	75	15.3	85	52.3	290	10.5	58	5.4	30	3.1	17	فره	رياضيات (1) 011
60.00	342	3.0	17	570	8.1	46	31.9	182	49.3	281	7.2	41	2.1	12	1.4	8	فره	فيزياء (1) 021
65.06	350	13.4	72	538	21.7	117	13.2	71	52.8	284	5.4	29	4.6	25	2.2	12	فره	ميكانيكا (1) 031
86.72	431	2.6	13	497	3.8	19	9.5	47	51.7	257	19.7	98	10.1	50	5.2	26	همج	الرسم والاسقاط الهندسي 021
76.11	411	3.5	19	540	4.8	26	19.1	103	61.5	332	9.3	50	4.1	22	1.3	7	فره	كيمياء 041
85.51	360	3.6	15	421	2.1	9	12.4	52	56.3	237	19.5	82	7.1	30	2.6	11	همج	تكنولوجيا الحاسبات 011
94.00	501	1.1	6	533	0.8	4	5.3	28	58.9	314	19.9	106	12.2	65	3.0	16	همج	تكنولوجيا الإنتاج وتاريخ الهندسة 022
98.07	355	0.3	1	362	0.0	0	1.9	7	40.9	148	35.1	127	19.1	69	3.0	11	إنس	لغة إنجليزية فنية x11
0.00	0	1.6	6	387	0.0	0	0.0	0	0.0	0	0.0	0	0.0	0	0.0	0	إنس	حقوق الإنسان 099



إحصائية عن نسبة النجاح

%	عدد الطلاب	التقدير
27.75	174	نجاح بدون تخلف
42.74	268	نجاح بتخلف
70.49	442	منقول
29.51	185	راسب
	627	حاضر
	226	غائب
	853	العدد الكلي

إحصائية عن التقديرات

%	عدد الطلاب	التقدير
0.82	7	ممتاز
2.93	25	جيد جدا 1
6.92	59	جيد
9.73	83	مقبول
31.42	268	متخلف
20.63	176	راسب
27.55	235	يفصل
	853	العدد الكلي

يعتمد،

عميد الكلية

كلية الهندسه
جامعة عين شمس

احصائيات نتائج دور مايو ٢٠١١

القسم المدني

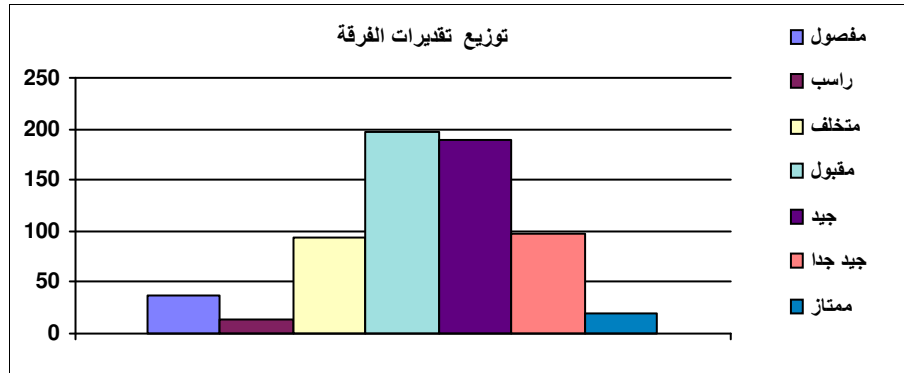


إحصائية نهائية عن النتيجة

كلية الهندسة

إحصائية عن نتائج المقررات

النجاح		لرفع بالكنترول 10%		عدد الحاضرين	ضعيف جدا		ضعيف		مقبول		جيد		جيد جدا		ممتاز		اسم المقرر	كود المقرر	
%	عدد	%	عدد		%	عدد	%	عدد	%	عدد	%	عدد	%	عدد	%	عدد			
90.98	545	6.7	40	599	2.8	17	6.2	37	37.7	226	24.7	148	18.0	108	10.5	63	رياضيات (2)	111	فره
87.88	544	8.2	51	619	2.6	16	9.5	59	45.1	279	17.3	107	16.6	103	8.9	55	تحليل منشآت (1)	111	هدن
95.34	573	0.8	5	601	0.7	4	4.0	24	35.8	215	28.3	170	23.3	140	8.0	48	خواص واختبار المواد (1)	141	هدن
94.11	575	2.5	15	611	1.0	6	4.9	30	53.2	325	29.5	180	10.3	63	1.1	7	مساحة مستوية	111	هدش
92.35	567	8.6	53	614	1.5	9	6.2	38	68.6	421	18.7	115	4.7	29	0.3	2	رسم مدني	111	هدر
96.01	553	2.4	14	576	0.5	3	3.5	20	49.8	287	33.5	193	11.8	68	0.9	5	الأثر البيئي للمشروعات	x42	إتس
95.81	572	1.2	7	597	1.8	11	2.3	14	24.6	147	24.8	148	32.5	194	13.9	83	ميكانيكا الموائع	121	هدر
95.92	587	4.2	26	612	1.1	7	2.9	18	37.3	228	34.3	210	20.1	123	4.2	26	هندسة آليّة وكهربية	111	هتق



إحصائية عن نسبة النجاح

%	عدد الطلاب	نجاح بدون تخلف
78.32	502	نجاح بدون تخلف
14.51	93	نجاح بتخلف
92.82	595	منقول
7.18	46	راسب
	641	حاضر
	4	غائب
	645	العدد الكلي

إحصائية عن التقديرات

%	عدد الطلاب	التقدير
2.95	19	ممتاز
15.04	97	جيد جدا 1
29.30	189	جيد
30.54	197	مقبول
14.42	93	متخلف
2.02	13	راسب
5.74	37	يفصل
	645	العدد الكلي

يعتمد،

عميد الكلية

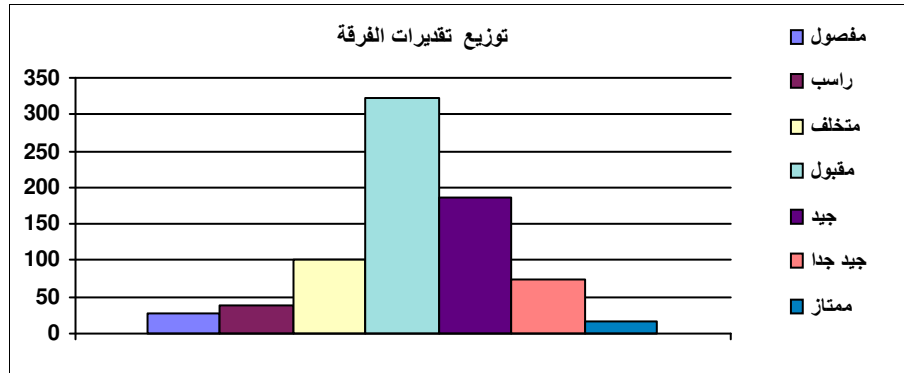


إحصائية نهائية عن النتيجة

كلية الهندسة

إحصائية عن نتائج المقررات

النجاح		لرفع بالكنترول 10%		عدد الحاضرين	ضعيف جدا		ضعيف		مقبول		جيد		جيد جدا		ممتاز		اسم المقرر	كود المقرر	
%	عدد	%	عدد		%	عدد	%	عدد	%	عدد	%	عدد	%	عدد	%	عدد			
94.08	683	4.5	33	726	0.7	5	5.2	38	66.9	486	18.9	137	5.9	43	2.3	17	تحليل منشآت (2)	211	هدن
91.78	670	7.8	57	730	2.3	17	5.9	43	58.6	428	18.9	138	9.9	72	4.4	32	تصميم منشآت خرسانية (1)	221	هدن
97.19	692	0.8	6	712	0.0	0	2.8	20	39.0	278	29.4	209	19.9	142	8.8	63	خواص واختبار المواد (2)	241	هدن
95.35	677	0.8	6	710	0.3	2	4.4	31	40.4	287	31.5	224	17.5	124	5.9	42	مساحة طبوغرافية	211	هدش
87.45	641	15.1	111	733	3.1	23	9.4	69	61.8	453	15.7	115	8.0	59	1.9	14	هندسة جيوتقنية وجيولوجية	251	هدن
93.35	674	8.4	61	722	0.3	2	6.4	46	63.9	461	18.8	136	6.9	50	3.7	27	هيدروليكا	231	هدر
95.77	702	4.6	34	733	1.2	9	3.0	22	47.5	348	26.1	191	17.7	130	4.5	33	هندسة الري والصرف	211	هدر
97.47	656	0.4	3	673	0.6	4	1.9	13	50.2	338	31.9	215	12.2	82	3.1	21	هندسة معمارية	211	همع



إحصائية عن نسبة النجاح

%	عدد الطلاب	نجاح بدون تخلف
79.60	601	نجاح بدون تخلف
13.38	101	نجاح بتخلف
92.98	702	منقول
7.02	53	راسب
	755	حاضر
	12	غائب
	767	العدد الكلي

إحصائية عن التقديرات

%	عدد الطلاب	التقدير
2.22	17	ممتاز
9.52	73	جيد جدا 1
24.38	187	جيد
42.24	324	مقبول
13.17	101	متخلف
5.08	39	راسب
3.39	26	يفصل
	767	العدد الكلي

يعتمد،

عميد الكلية

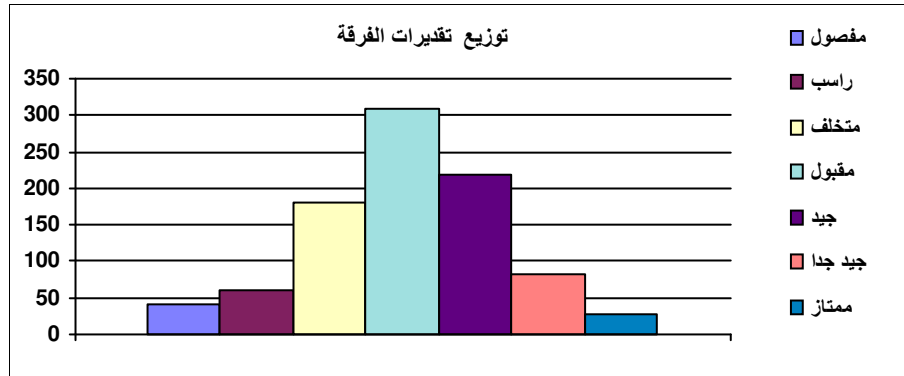


إحصائية نهائية عن النتيجة

كلية الهندسة

إحصائية عن نتائج المقررات

النجاح		لرفع بالكنترول 10%		عدد الحاضرين	ضعيف جدا		ضعيف		مقبول		جيد		جيد جدا		ممتاز		اسم المقرر	كود المقرر	
%	عدد	%	عدد		%	عدد	%	عدد	%	عدد	%	عدد	%	عدد	%	عدد			
83.24	735	16.4	145	883	2.4	21	14.4	127	66.9	591	11.2	99	4.8	42	0.3	3	تصميم منشآت خرسانية (2)	321	هدن
81.62	724	11.2	99	887	5.2	46	13.2	117	59.5	528	14.2	126	5.9	52	2.0	18	تصميم منشآت حديدية (1)	331	هدن
92.29	802	6.1	53	869	1.2	10	6.6	57	49.6	431	20.8	181	13.6	118	8.3	72	تحليل منشآت (3)	311	هدن
91.03	802	9.5	84	881	0.6	5	8.4	74	65.6	578	15.6	137	7.9	70	1.9	17	هندسة جيوتقنية	351	هدن
92.23	807	6.2	54	875	0.8	7	7.0	61	61.3	536	20.6	180	7.5	66	2.9	25	مساحة هندسية	311	هدش
92.47	749	4.1	33	810	0.9	7	6.7	54	44.1	357	26.9	218	16.5	134	4.9	40	هندسة الطرق والمطارات	371	هدش
94.02	770	2.7	22	819	0.4	3	5.6	46	44.6	365	23.0	188	16.8	138	9.6	79	تصميم أعمال الري (1)	311	هدر
92.82	789	3.8	32	850	1.4	12	5.8	49	40.9	348	22.4	190	17.2	146	12.4	105	هندسة صحية (1)	341	هدش
96.74	741	0.8	6	766	0.3	2	3.0	23	23.2	178	32.5	249	29.5	226	11.5	88	تخطيط النقل وهندسة المرور	361	هدش
98.69	829	0.6	5	840	0.1	1	1.2	10	25.6	215	26.5	223	31.7	266	14.9	125	إدارة مشروعات	x32	إنس



إحصائية عن نسبة النجاح

%	عدد الطلاب	التقدير
69.69	637	نجاح بدون تخلف
19.80	181	نجاح بتخلف
89.50	818	منقول
10.50	96	راسب
	914	حاضر
	4	غائب
	918	العدد الكلي

إحصائية عن التقديرات

%	عدد الطلاب	التقدير
2.83	26	ممتاز
9.04	83	جيد جدا 1
23.75	218	جيد
33.77	310	مقبول
19.72	181	متخلف
6.54	60	راسب
4.36	40	يفصل
	918	العدد الكلي

يعتمد،

عميد الكلية

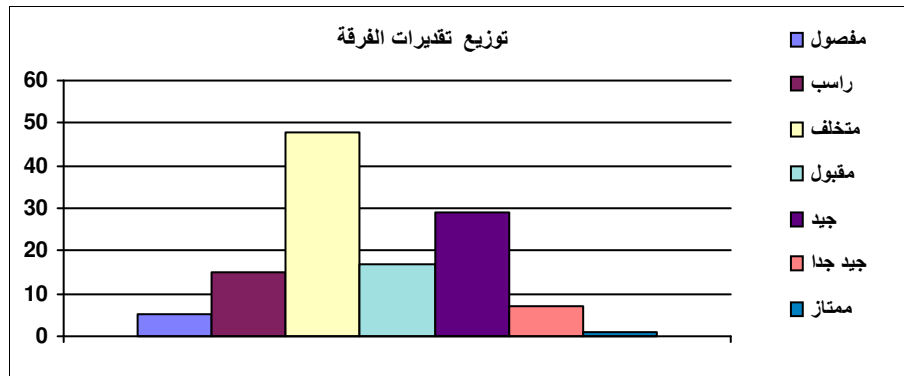


إحصائية نهائية عن النتيجة

كلية الهندسة

إحصائية عن نتائج المقررات

النجاح		لرفع بالكنترول 10%		عدد الحاضرين	ضعيف جدا		ضعيف		مقبول		جيد		جيد جدا		ممتاز		إسم المقرر	كود المقرر	
%	عدد	%	عدد		%	عدد	%	عدد	%	عدد	%	عدد	%	عدد	%	عدد			
84.68	94	9.9	11	111	1.8	2	13.5	15	66.7	74	13.5	15	3.6	4	0.9	1	تصميم أعمال الري (2)	441	هدر
100.00	100	0.0	0	100	0.0	0	0.0	0	1.0	1	14.0	14	32.0	32	53.0	53	المشروع	499	هدر
85.71	90	11.4	12	105	2.9	3	11.4	12	71.4	75	12.4	13	1.0	1	1.0	1	هيدروليكا الشبكات	431	هدر
98.11	104	0.9	1	106	1.9	2	0.0	0	30.2	32	28.3	30	19.8	21	19.8	21	الهيدرولوجيا البيئية	432	هدر
98.10	103	1.0	1	105	1.0	1	1.0	1	34.3	36	30.5	32	24.8	26	8.6	9	هندسة الموائى والملاحة والشواطىء	451	هدر
95.37	103	3.7	4	108	1.9	2	2.8	3	50.9	55	30.6	33	12.0	13	1.9	2	مقرر اختياري (1)	492	هدر
88.68	94	12.3	13	106	3.8	4	7.5	8	51.9	55	23.6	25	12.3	13	0.9	1	مقرر اختياري (2)	493	هدر
53.70	58	18.5	20	108	6.5	7	39.8	43	51.9	56	1.9	2	0.0	0	0.0	0	هندسة الأساسات	452	هدر
95.33	102	2.8	3	107	2.8	3	1.9	2	62.6	67	29.9	32	1.9	2	0.9	1	تصميم منشآت مائية	442	هدر
94.44	102	6.5	7	108	2.8	3	2.8	3	42.6	46	27.8	30	16.7	18	7.4	8	مقرر اختياري (3)	494	هدر
92.31	96	1.0	1	104	1.9	2	5.8	6	12.5	13	27.9	29	23.1	24	28.8	30	مقرر اختياري (4)	495	هدر
93.27	97	1.0	1	104	3.8	4	2.9	3	42.3	44	32.7	34	16.3	17	1.9	2	كتابة تقارير فنية	x12	إنس



إحصائية عن نسبة النجاح

%	عدد الطلاب	التقدير
45.76	54	نجاح بدون تخلف
40.68	48	نجاح بتخلف
86.44	102	منقول
13.56	16	راسب
	118	حاضر
	4	غائب
	122	العدد الكلى

إحصائية عن التقديرات

%	عدد الطلاب	التقدير
0.82	1	ممتاز
5.74	7	جيد جدا 1
23.77	29	جيد
13.93	17	مقبول
39.34	48	متخلف
12.30	15	راسب
4.10	5	يفصل
	122	العدد الكلى

يعتمد،

عميد الكلية

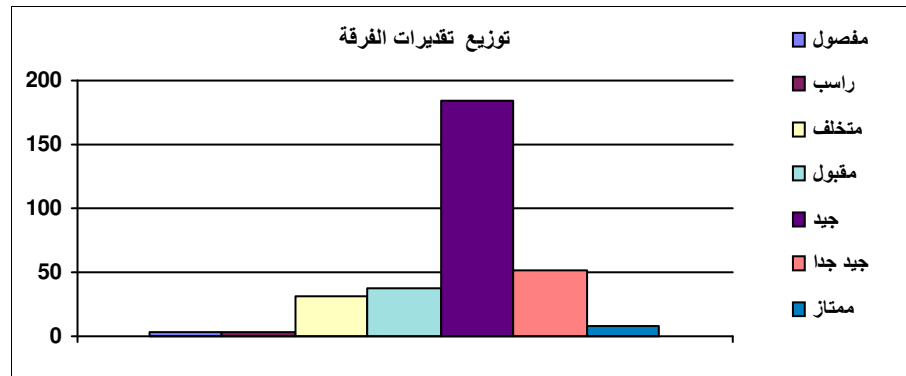


إحصائية نهائية عن النتيجة

كلية الهندسة

إحصائية عن نتائج المقررات

النجاح		لرفع بالكنترول 10%		عدد الحاضرين	ضعيف جدا		ضعيف		مقبول		جيد		جيد جدا		ممتاز		اسم المقرر	كود المقرر	
%	عدد	%	عدد		%	عدد	%	عدد	%	عدد	%	عدد	%	عدد	%	عدد			
97.12	304	1.3	4	313	0.6	2	2.2	7	49.8	156	34.8	109	9.6	30	2.9	9	تصميم منشآت مدنية	432	هدن
99.67	305	0.0	0	306	0.3	1	0.0	0	0.3	1	3.6	11	34.3	105	61.4	188	المشروع	499	هدش
100.00	310	0.0	0	310	0.0	0	0.0	0	10.0	31	40.0	124	41.3	128	8.7	27	المساحة المائية وهندسة الموانئ	414	هدش
99.67	305	1.6	5	306	0.3	1	0.0	0	29.4	90	44.8	137	19.6	60	5.9	18	هندسة السكك الحديدية (1)	481	هدش
99.68	310	1.0	3	311	0.0	0	0.3	1	9.6	30	18.0	56	31.5	98	40.5	126	مقرر اختياري (1)	492	هدش
93.89	292	16.7	52	311	0.3	1	5.8	18	77.2	240	12.9	40	1.9	6	1.9	6	مقرر اختياري (2)	493	هدش
100.00	305	0.3	1	305	0.0	0	0.0	0	16.7	51	36.1	110	28.9	88	18.4	56	تشريعات عقود	x41	إنس
100.00	308	1.9	6	308	0.0	0	0.0	0	16.9	52	34.1	105	32.1	99	16.9	52	هندسة الأساسات	453	هدن
97.72	300	5.9	18	307	0.7	2	1.6	5	77.2	237	16.6	51	2.9	9	1.0	3	نظم المعلومات الجغرافية	421	هدش
99.35	305	0.7	2	307	0.0	0	0.7	2	21.5	66	30.0	92	28.3	87	19.5	60	مقرر اختياري (3)	494	هدش
97.06	297	5.6	17	306	0.0	0	2.9	9	62.1	190	19.6	60	11.4	35	3.9	12	مقرر اختياري (4)	495	هدش
99.67	302	3.0	9	303	0.0	0	0.3	1	52.5	159	38.6	117	6.9	21	1.7	5	كتابة تقارير فنية	x12	إنس



إحصائية عن نسبة النجاح

%	عدد الطلاب	التقدير
88.13	282	نجاح بدون تخلف
10.00	32	نجاح بتخلف
98.13	314	منقول
1.88	6	راسب
	320	حاضر
	0	غائب
	320	العدد الكلي

إحصائية عن التقديرات

%	عدد الطلاب	التقدير
2.50	8	ممتاز
15.94	51	جيد جدا 1
57.81	185	جيد
11.88	38	مقبول
10.00	32	متخلف
0.94	3	راسب
0.94	3	يفصل
	320	العدد الكلي

يعتمد،

عميد الكلية

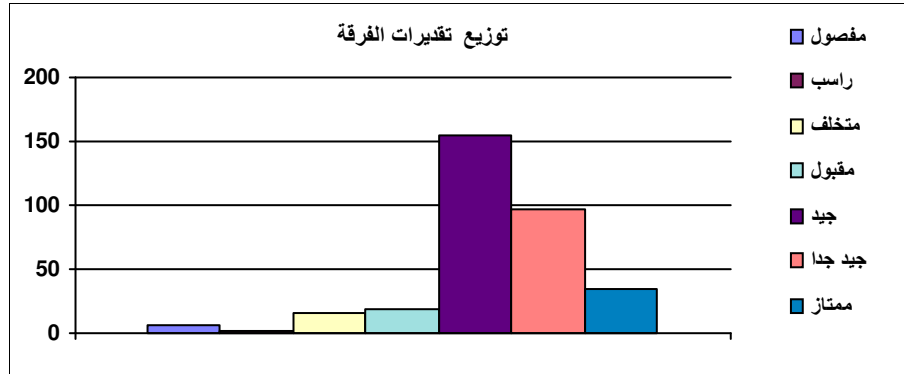


إحصائية نهائية عن النتيجة

كلية الهندسة

إحصائية عن نتائج المقررات

النجاح		لرفع بالكنترول 10%		عدد الحاضرين	ضعيف جدا		ضعيف		مقبول		جيد		جيد جدا		ممتاز		إسم المقرر	كود المقرر	
%	عدد	%	عدد		%	عدد	%	عدد	%	عدد	%	عدد	%	عدد	%	عدد			
95.63	306	11.3	36	320	0.6	2	3.8	12	68.4	219	17.2	55	8.1	26	1.9	6	تصميم منشآت خرسانية (3)	421	هدن
99.69	319	2.5	8	320	0.3	1	0.0	0	33.4	107	37.8	121	17.8	57	10.6	34	تصميم منشآت حديدية (2)	431	هدن
100.00	318	0.0	0	318	0.0	0	0.0	0	0.9	3	3.5	11	20.1	64	75.5	240	المشروع	499	هدن
99.37	317	0.0	0	319	0.0	0	0.6	2	19.1	61	39.5	126	30.1	96	10.7	34	ترميم وتدعيم المنشآت	441	هدن
98.45	317	1.9	6	322	0.6	2	0.9	3	39.8	128	29.2	94	17.4	56	12.1	39	هندسة الأساسات	451	هدن
99.68	316	0.0	0	317	0.0	0	0.3	1	10.4	33	20.8	66	36.9	117	31.5	100	مقرر اختياري (1)	492	هدن
99.69	318	1.3	4	319	0.0	0	0.3	1	33.5	107	28.5	91	23.5	75	14.1	45	مقرر اختياري (2)	493	هدن
100.00	321	0.0	0	321	0.0	0	0.0	0	16.5	53	22.4	72	22.4	72	38.6	124	تحليل منشآت (4)	411	هدن
100.00	317	0.0	0	317	0.0	0	0.0	0	8.5	27	13.6	43	28.7	91	49.2	156	مقرر اختياري (3)	494	هدن
100.00	316	1.3	4	316	0.0	0	0.0	0	16.8	53	26.3	83	32.6	103	24.4	77	مقرر اختياري (4)	495	هدن
100.00	316	0.0	0	316	0.0	0	0.0	0	2.2	7	9.8	31	31.0	98	57.0	180	تشريعات وعقود	x41	إنس



إحصائية عن نسبة النجاح

%	عدد الطلاب	التقدير
93.25	304	نجاح بدون تخلف
4.60	15	نجاح بتخلف
97.85	319	منقول
2.15	7	راسب
	326	حاضر
	0	غائب
	326	العدد الكلي

إحصائية عن التقديرات

%	عدد الطلاب	التقدير
10.43	34	ممتاز
29.75	97	جيد جدا 1
47.55	155	جيد
5.52	18	مقبول
4.60	15	متخلف
0.31	1	راسب
1.84	6	يفصل
	326	العدد الكلي

يعتمد،

عميد الكلية

كلية الهندسه
جامعة عين شمس

احصائيات نتائج دور مايو ٢٠١١

قسم عماره

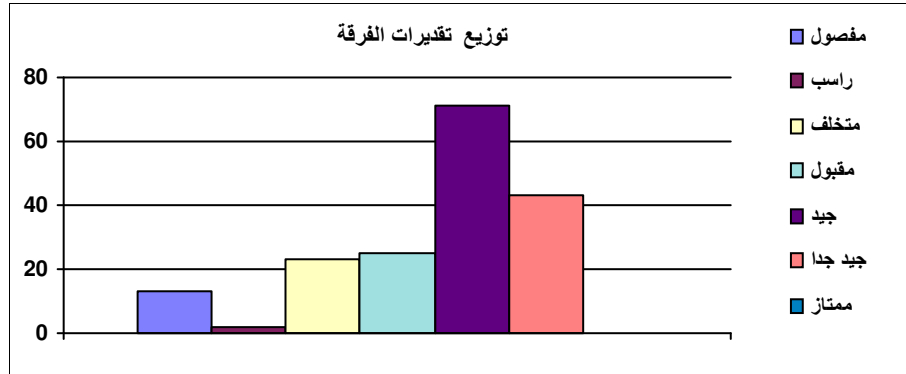


إحصائية نهائية عن النتيجة

كلية الهندسة

إحصائية عن نتائج المقررات

التجّاح		لرفع بالكنترول 10%		عدد الحاضرين	ضعيف جدا		ضعيف		مقبول		جيد		جيد جدا		ممتاز		اسم المقرر	كود المقرر	
%	عدد	%	عدد		%	عدد	%	عدد	%	عدد	%	عدد	%	عدد	%	عدد			
97.62	164	1.8	3	168	0.6	1	1.8	3	31.0	52	29.2	49	36.3	61	1.2	2	الإشياء المعماري	151	همع
93.53	159	1.8	3	170	0.0	0	6.5	11	31.8	54	42.9	73	18.8	32	0.0	0	المساحة	112	هدش
99.40	166	0.6	1	167	0.0	0	0.6	1	21.6	36	56.9	95	20.4	34	0.6	1	التشكيل المرئي ومبادئ التصميم المعماري	111	همع
97.60	163	1.2	2	167	0.6	1	1.8	3	22.2	37	37.1	62	33.5	56	4.8	8	الرسم ووسائل التعبير المعماري	112	همع
94.67	160	4.1	7	169	1.2	2	4.1	7	50.3	85	34.9	59	8.9	15	0.6	1	نظريات العمارة (1)	121	همع
98.76	159	1.2	2	161	0.0	0	1.2	2	24.2	39	29.8	48	29.2	47	15.5	25	الأثر البيئي للمشروعات	x42	إتس
88.17	149	11.2	19	169	5.9	10	5.9	10	44.4	75	24.9	42	12.4	21	6.5	11	نظرية إنشاءات	113	هدن
93.53	159	2.4	4	170	0.6	1	5.9	10	34.7	59	27.6	47	24.1	41	7.1	12	أساسات واختيار مواد	142	هدن
99.40	166	0.0	0	167	0.0	0	0.6	1	25.7	43	40.7	68	28.1	47	4.8	8	التصميم المعماري (1)	113	همع
97.63	165	0.6	1	169	0.0	0	2.4	4	20.7	35	26.0	44	39.1	66	11.8	20	تاريخ العمارة (1)	131	همع
97.62	164	1.2	2	168	0.6	1	1.8	3	17.3	29	23.2	39	38.1	64	19.0	32	تصميم وتحكم بيئي	161	همع



إحصائية عن نسبة النجاح

%	عدد الطلاب	التقدير
79.43	139	نجاح بدون تخلف
13.14	23	نجاح بتخلف
92.57	162	منقول
7.43	13	راسب
	175	حاضر
	2	غائب
	177	العدد الكلي

إحصائية عن التقديرات

%	عدد الطلاب	التقدير
0.00	0	ممتاز
24.29	43	جيد جدا 1
40.11	71	جيد
14.12	25	مقبول
12.99	23	متخلف
1.13	2	راسب
7.34	13	يفصل
	177	العدد الكلي

يعتمد،

عميد الكلية

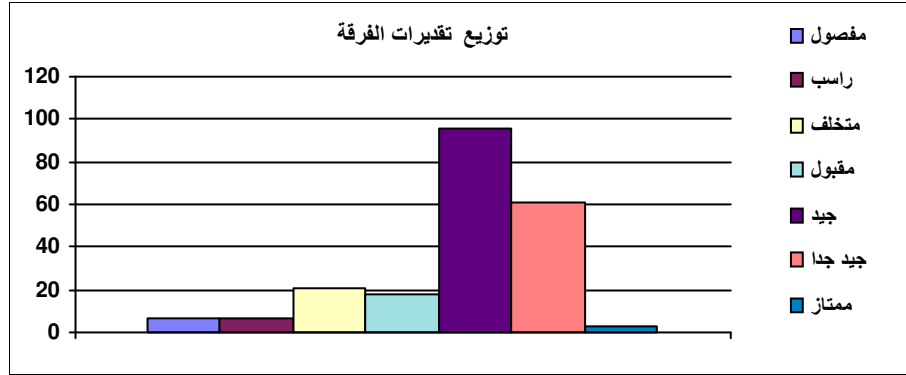


إحصائية نهائية عن النتيجة

كلية الهندسة

إحصائية عن نتائج المقررات

التجاح	لرفع بالكنترول 10%		عدد الحاضرين	ضعيف جدا		ضعيف		مقبول		جيد		جيد جدا		ممتاز		اسم المقرر	كود المقرر	
	%	عدد		%	عدد	%	عدد	%	عدد	%	عدد	%	عدد	%	عدد			
98.06	202	1.9	4	206	0.0	0	1.9	4	52.4	108	42.2	87	2.9	6	0.5	1	212	همج
97.57	201	0.5	1	206	0.5	1	1.9	4	13.1	27	35.0	72	43.7	90	5.8	12	251	همج
95.67	199	2.9	6	208	0.5	1	3.8	8	25.5	53	20.7	43	32.2	67	17.3	36	222	هدن
96.08	196	3.4	7	204	0.5	1	3.4	7	33.3	68	35.3	72	21.6	44	5.9	12	221	همج
87.14	183	11.9	25	210	5.2	11	7.6	16	62.9	132	16.2	34	7.1	15	1.0	2	261	همج
99.51	202	0.0	0	203	0.0	0	0.5	1	7.9	16	28.1	57	48.3	98	15.3	31	241	هتج
98.54	203	1.5	3	206	0.5	1	1.0	2	18.0	37	21.4	44	33.0	68	26.2	54	231	همج
96.59	198	0.5	1	205	0.5	1	2.9	6	7.3	15	9.8	20	20.5	42	59.0	121	241	همج
96.63	201	0.5	1	208	0.5	1	2.9	6	29.8	62	33.7	70	29.8	62	3.4	7	251	هتج
96.15	200	1.4	3	208	0.0	0	3.8	8	21.2	44	26.9	56	37.5	78	10.6	22	271	همق



إحصائية عن نسبة النجاح

%	عدد الطلاب	التقدير
83.96	178	نجاح بدون تخلف
9.91	21	نجاح بتخلف
93.87	199	منقول
6.13	13	راسب
	212	حاضر
	1	غائب
	213	العدد الكلي

إحصائية عن التقديرات

%	عدد الطلاب	التقدير
1.41	3	ممتاز
28.64	61	جيد جدا 1
45.07	96	جيد
8.45	18	مقبول
9.86	21	متخلف
3.29	7	راسب
3.29	7	يفصل
	213	العدد الكلي

يعتمد،

عميد الكلية

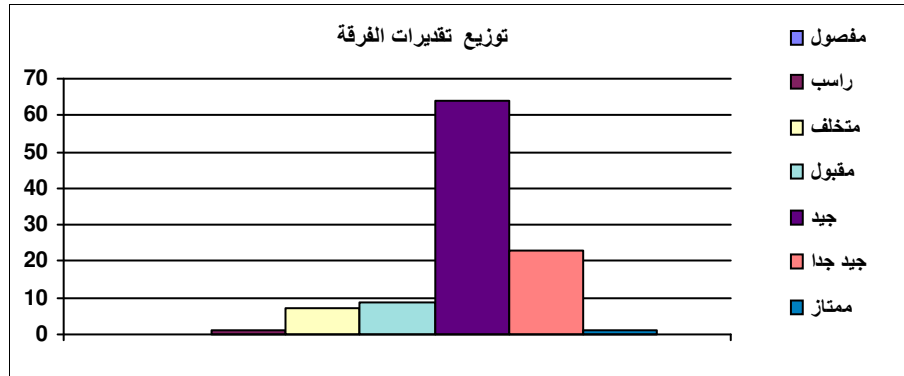


إحصائية نهائية عن النتيجة

كلية الهندسة

إحصائية عن نتائج المقررات

النجاح		لرفع بالكنترول 10%		عدد الحاضرين	ضعيف جدا		ضعيف		مقبول		جيد		جيد جدا		ممتاز		اسم المقرر	كود المقرر	
%	عدد	%	عدد		%	عدد	%	عدد	%	عدد	%	عدد	%	عدد	%	عدد			
99.05	104	0.0	0	105	1.0	1	0.0	0	24.8	26	32.4	34	32.4	34	9.5	10	التصميم المعماري (3)	311	همع
99.05	104	0.0	0	105	1.0	1	0.0	0	45.7	48	42.9	45	9.5	10	1.0	1	التصميمات التنفيذية (1)	351	همع
96.19	101	3.8	4	105	1.9	2	1.9	2	36.2	38	22.9	24	21.9	23	15.2	16	منشآت حديدية	322	هدن
98.10	103	2.9	3	105	1.0	1	1.0	1	11.4	12	26.7	28	47.6	50	12.4	13	نظريات العمارة (3)	321	همع
100.00	105	0.0	0	105	0.0	0	0.0	0	5.7	6	36.2	38	53.3	56	4.8	5	كميات ومواصفات	352	همع
100.00	104	0.0	0	104	0.0	0	0.0	0	13.5	14	46.2	48	32.7	34	7.7	8	مقرر اختياري (1)	391	همع
94.29	99	4.8	5	105	0.0	0	5.7	6	44.8	47	24.8	26	22.9	24	1.9	2	نظريات العمارة (4)	322	همع
99.05	104	1.0	1	105	1.0	1	0.0	0	14.3	15	44.8	47	34.3	36	5.7	6	تطبيقات الحاسب الآلي (2)	341	همع
99.04	103	0.0	0	104	1.0	1	0.0	0	26.9	28	27.9	29	23.1	24	21.2	22	مقرر اختياري (2)	392	همع
100.00	104	0.0	0	104	0.0	0	0.0	0	15.4	16	45.2	47	36.5	38	2.9	3	تخطيط عمراني	321	هتغ



إحصائية عن نسبة النجاح

%	عدد الطلاب	التقدير
92.38	97	نجاح بدون تخلف
6.67	7	نجاح بتخلف
99.05	104	منقول
0.95	1	راسب
	105	حاضر
	0	غائب
	105	العدد الكلي

إحصائية عن التقديرات

%	عدد الطلاب	التقدير
0.95	1	ممتاز
21.90	23	جيد جدا 1
60.95	64	جيد
8.57	9	مقبول
6.67	7	متخلف
0.95	1	راسب
0.00	0	يفصل
	105	العدد الكلي

يعتمد،

عميد الكلية

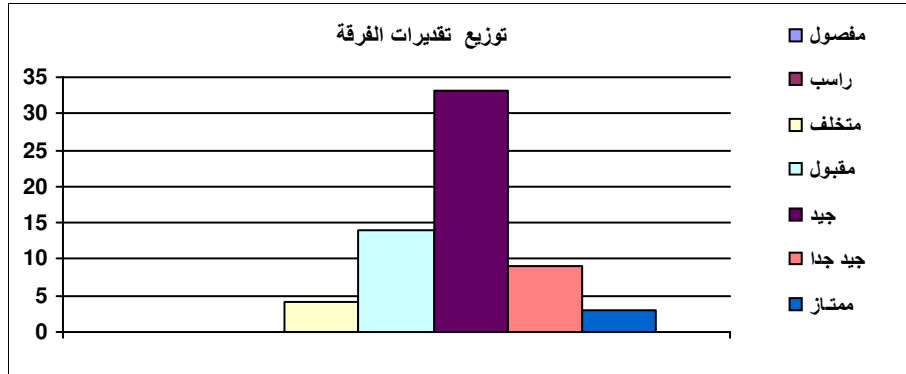


إحصائية نهائية عن النتيجة

كلية الهندسة

إحصائية عن نتائج المقررات

النجاح	نرفع بالكنترول 10%		عدد الحاضرين	ضعيف جدا		ضعيف		مقبول		جيد		جيد جدا		ممتاز		اسم المقرر	كود المقرر		
	%	عدد		%	عدد	%	عدد	%	عدد	%	عدد	%	عدد	%	عدد				
96.77	60	0.0	0	62	0.0	0	3.2	2	69.4	43	19.4	12	4.8	3	3.2	2	تصميم معماري (4)	312	همع
100.00	62	0.0	0	62	0.0	0	0.0	0	24.2	15	41.9	26	27.4	17	6.5	4	تصميم حضري (1)	311	هتغ
100.00	62	0.0	0	62	0.0	0	0.0	0	40.3	25	33.9	21	21.0	13	4.8	3	تخطيط مدن وإسكان	322	هتغ
100.00	63	1.6	1	63	0.0	0	0.0	0	30.2	19	55.6	35	12.7	8	1.6	1	تطبيقات الحاسب الآلى فى التخطيط	332	هتغ
100.00	62	0.0	0	62	0.0	0	0.0	0	21.0	13	33.9	21	33.9	21	11.3	7	تنسيق مواقع	341	هتغ
98.39	61	3.2	2	62	0.0	0	1.6	1	37.1	23	32.3	20	25.8	16	3.2	2	دراسات بيئية	351	هتغ
100.00	62	0.0	0	62	0.0	0	0.0	0	12.9	8	14.5	9	38.7	24	33.9	21	تخطيط الطرق والمرور	372	هدش
100.00	62	0.0	0	62	0.0	0	0.0	0	6.5	4	8.1	5	37.1	23	48.4	30	مقرر اختياري (1)	391	هتغ
100.00	62	0.0	0	62	0.0	0	0.0	0	37.1	23	37.1	23	12.9	8	12.9	8	تشريعات وعقود	x41	إبس



إحصائية عن نسبة النجاح

%	عدد الطلاب	التقدير
93.65	59	نجاح بدون تخلف
6.35	4	نجاح بتخلف
100.00	63	منقول
0.00	0	راسب
	63	حاضر
	0	غائب
	63	العدد الكلى

إحصائية عن التقديرات

%	عدد الطلاب	التقدير
4.76	3	ممتاز
14.29	9	جيد جدا 1
52.38	33	جيد
22.22	14	مقبول
6.35	4	متخلف
0.00	0	راسب
0.00	0	يفصل
	63	العدد الكلى

يعتمد،

عميد الكلية

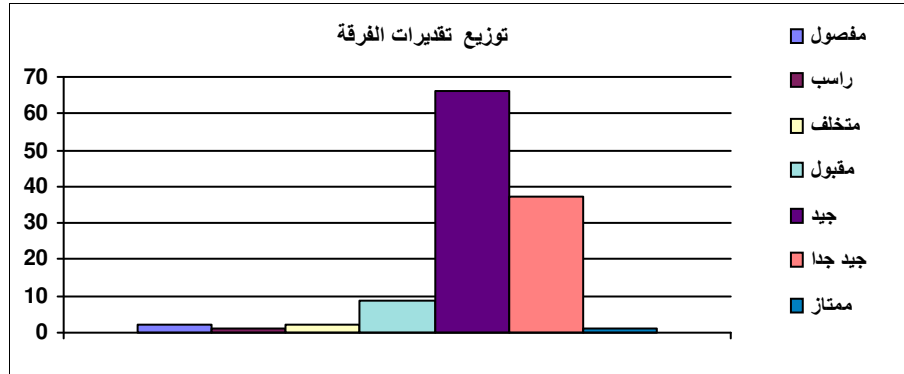


إحصائية نهائية عن النتيجة

كلية الهندسة

إحصائية عن نتائج المقررات

النجاح		لرفع بالكنترول 10%		عدد الحاضرين	ضعيف جدا		ضعيف		مقبول		جيد		جيد جدا		ممتاز		اسم المقرر	كود المقرر	
%	عدد	%	عدد		%	عدد	%	عدد	%	عدد	%	عدد	%	عدد	%	عدد			
98.28	114	0.0	0	116	0.0	0	1.7	2	47.4	55	36.2	42	12.1	14	2.6	3	التصميم المعماري (4)	411	همع
98.26	113	9.6	11	115	0.9	1	0.9	1	78.3	90	19.1	22	0.9	1	0.0	0	التصميمات التنفيذية (2)	451	همع
99.13	114	0.0	0	115	0.9	1	0.0	0	29.6	34	53.9	62	14.8	17	0.9	1	إسكان	461	همع
100.00	114	0.0	0	114	0.0	0	0.0	0	41.2	47	40.4	46	17.5	20	0.9	1	دراسات جدوى وإدارة مشروعات	471	همع
99.13	114	0.0	0	115	0.0	0	0.9	1	15.7	18	36.5	42	38.3	44	8.7	10	ممارسة مهنية وتشريعات	472	همع
99.13	114	0.0	0	115	0.0	0	0.9	1	2.6	3	13.0	15	54.8	63	28.7	33	دراسات المشروع وإعداد التقارير	491	همع
99.13	114	0.0	0	115	0.0	0	0.9	1	1.7	2	13.9	16	55.7	64	27.8	32	مقرر اختياري (3)	493	همع
99.13	114	0.0	0	115	0.0	0	0.9	1	0.0	0	12.2	14	29.6	34	57.4	66	مقرر اختياري (4)	494	همع
98.26	113	0.0	0	115	0.9	1	0.9	1	9.6	11	23.5	27	44.3	51	20.9	24	المشروع	499	همع



إحصائية عن نسبة النجاح

%	عدد الطلاب	التقدير
97.41	113	نجاح بدون تخلف
1.72	2	نجاح بتخلف
99.14	115	منقول
0.86	1	راسب
	116	حاضر
	2	غائب
	118	العدد الكلي

إحصائية عن التقديرات

%	عدد الطلاب	التقدير
0.85	1	ممتاز
31.36	37	جيد جدا 1
55.93	66	جيد
7.63	9	مقبول
1.69	2	متخلف
0.85	1	راسب
1.69	2	يفصل
	118	العدد الكلي

يعتمد،

عميد الكلية

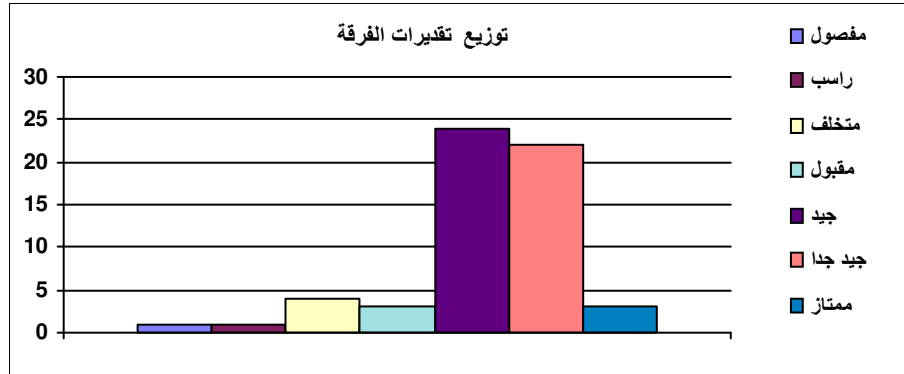


إحصائية نهائية عن النتيجة

كلية الهندسة

إحصائية عن نتائج المقررات

النجاح		لرفع بالكنترول 10%		عدد الحاضرين	ضعيف جدا		ضعيف		مقبول		جيد		جيد جدا		ممتاز		اسم المقرر	كود المقرر	
%	عدد	%	عدد		%	عدد	%	عدد	%	عدد	%	عدد	%	عدد	%	عدد			
100.00	54	0.0	0	54	0.0	0	0.0	0	11.1	6	24.1	13	44.4	24	20.4	11	بنية تحتية ومرافق	441	هدش
98.21	55	0.0	0	56	0.0	0	1.8	1	25.0	14	57.1	32	12.5	7	3.6	2	تصميم معماري (5)	412	همع
94.64	53	3.6	2	56	0.0	0	5.4	3	50.0	28	25.0	14	16.1	9	3.6	2	تصميم حضري (2)	412	هنع
98.18	54	0.0	0	55	0.0	0	1.8	1	5.5	3	14.5	8	61.8	34	16.4	9	تخطيط عمراني	431	هنع
100.00	56	0.0	0	56	0.0	0	0.0	0	21.4	12	28.6	16	42.9	24	7.1	4	مقرر اختياري (2)	491	هنع
96.49	55	1.8	1	57	1.8	1	1.8	1	14.0	8	36.8	21	33.3	19	12.3	7	تخطيط وتصميم بيئي	453	هنع
98.18	54	1.8	1	55	1.8	1	0.0	0	25.5	14	23.6	13	32.7	18	16.4	9	مقرر اختياري (3)	492	هنع
98.21	55	3.6	2	56	0.0	0	1.8	1	39.3	22	33.9	19	19.6	11	5.4	3	مقرر اختياري (4)	493	هنع
96.43	54	0.0	0	56	3.6	2	0.0	0	3.6	2	19.6	11	46.4	26	26.8	15	المشروع	499	هنع



إحصائية عن نسبة النجاح

%	عدد الطلاب	التقدير
89.66	52	نجاح بدون تخلف
6.90	4	نجاح بتخلف
96.55	56	منقول
3.45	2	راسب
	58	حاضر
	0	غائب
	58	العدد الكلي

إحصائية عن التقديرات

%	عدد الطلاب	التقدير
5.17	3	ممتاز
37.93	22	جيد جدا 1
41.38	24	جيد
5.17	3	مقبول
6.90	4	متخلف
1.72	1	راسب
1.72	1	يفصل
	58	العدد الكلي

يعتمد،

عميد الكلية

كلية الهندسه
جامعة عين شمس

احصائيات نتائج دور مايو ٢٠١١

قسم كهرباء

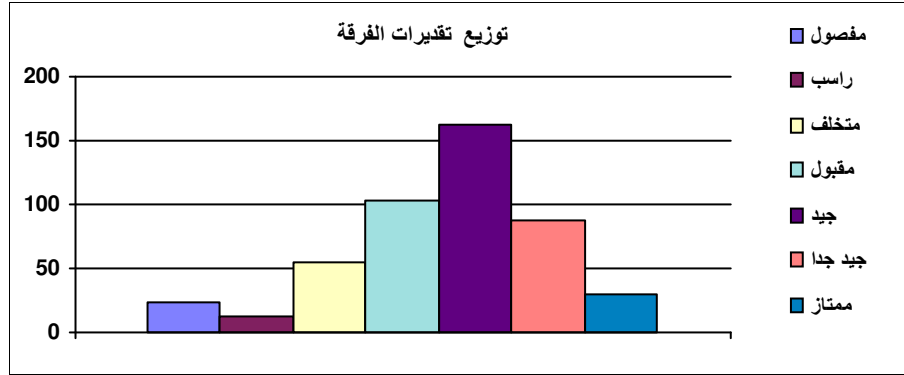


إحصائية نهائية عن النتيجة

كلية الهندسة

إحصائية عن نتائج المقررات

النجاح		لرفع بالكنترول 10%		عدد الحاضرين	ضعيف جدا		ضعيف		مقبول		جيد		جيد جدا		ممتاز		اسم المقرر	كود المقرر	
%	عدد	%	عدد		%	عدد	%	عدد	%	عدد	%	عدد	%	عدد	%	عدد			
94.76	416	1.8	8	439	0.5	2	4.8	21	26.4	116	28.0	123	26.9	118	13.4	59	رياضيات (2)	112	فره
92.37	424	6.1	28	459	2.2	10	5.4	25	60.1	276	20.0	92	9.2	42	3.1	14	دوائر كهربية	113	هكق
94.53	432	3.7	17	457	1.1	5	4.4	20	38.5	176	26.9	123	17.1	78	12.0	55	فيزياء (2)	121	فره
94.17	420	7.4	33	446	2.0	9	3.8	17	52.0	232	21.3	95	14.1	63	6.7	30	ميكانيكا (2)	131	فره
93.96	420	2.9	13	447	1.3	6	4.7	21	34.7	155	25.3	113	24.4	109	9.6	43	هندسة مدنية	114	هدن
93.82	395	2.9	12	421	1.7	7	4.5	19	46.8	197	28.3	119	13.3	56	5.5	23	كتابة تقارير فنية	x12	إنس
95.76	429	3.1	14	448	1.6	7	2.7	12	33.0	148	25.9	116	28.1	126	8.7	39	قياسات وأجهزة قياس كهربية	171	هكق
94.96	433	2.0	9	456	2.2	10	2.9	13	21.5	98	18.0	82	27.6	126	27.9	127	هندسة إلكترونية	131	هكت
94.85	424	4.0	18	447	2.5	11	2.7	12	34.9	156	20.1	90	21.7	97	18.1	81	برمجة حاسبات	121	هكح
99.12	449	0.2	1	453	0.4	2	0.4	2	9.3	42	10.6	48	23.0	104	56.3	255	الاقتصاد الهندسي	x31	إنس



إحصائية عن نسبة النجاح

%	عدد الطلاب	التقدير
81.45	382	نجاح بدون تخلف
11.73	55	نجاح بتخلف
93.18	437	منقول
6.82	32	راسب
	469	حاضر
	4	غائب
	473	العدد الكلي

إحصائية عن التقديرات

%	عدد الطلاب	التقدير
6.34	30	ممتاز
18.39	87	جيد جدا 1
34.25	162	جيد
21.78	103	مقبول
11.63	55	متخلف
2.54	12	راسب
5.07	24	يفصل
	473	العدد الكلي

يعتمد،

عميد الكلية

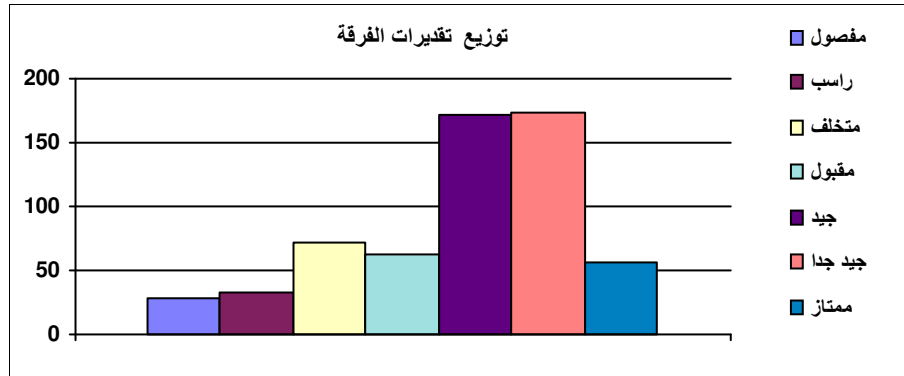


إحصائية نهائية عن النتيجة

كلية الهندسة

إحصائية عن نتائج المقررات

النجاح		لرفع بالكنترول 10%		عدد الحاضرين	ضعيف جدا		ضعيف		مقبول		جيد		جيد جدا		ممتاز		اسم المقرر	كود المقرر	
%	عدد	%	عدد		%	عدد	%	عدد	%	عدد	%	عدد	%	عدد	%	عدد			
98.73	543	0.2	1	550	0.2	1	1.1	6	8.2	45	14.7	81	24.0	132	51.8	285	رياضيات (3)	211	فره
98.15	530	0.0	0	540	0.7	4	1.1	6	13.0	70	34.3	185	37.0	200	13.9	75	اختبارات كهربية (1)	271	هكق
94.75	541	3.2	18	571	1.4	8	3.9	22	34.3	196	21.9	125	22.9	131	15.6	89	مجالات كهرومغناطيسية	211	هكق
93.33	532	4.0	23	570	1.6	9	5.1	29	27.4	156	23.5	134	22.8	130	19.6	112	دوائر إلكترونية (1)	241	هكت
93.26	526	2.3	13	564	1.8	10	5.0	28	30.9	174	26.8	151	24.5	138	11.2	63	دوائر منطقية	241	هكح
85.46	482	17.7	100	564	4.1	23	10.5	59	64.2	362	13.7	77	6.4	36	1.2	7	هندسة ميكانيكية	211	همق
92.70	521	5.9	33	562	2.5	14	4.8	27	36.5	205	23.1	130	19.0	107	14.1	79	تحويل طاقة	221	هكق
94.24	524	3.4	19	556	2.3	13	3.4	19	30.8	171	25.9	144	27.3	152	10.3	57	معالجة الإشارات	251	هكت
95.80	524	0.9	5	547	0.5	3	3.7	20	27.6	151	31.6	173	19.9	109	16.6	91	تنظيم حاسبات (1)	211	هكح
94.98	530	2.7	15	558	1.6	9	3.4	19	26.3	147	27.8	155	25.1	140	15.8	88	ديناميكا النظم ومكونات التحكم	271	هكح



إحصائية عن نسبة النجاح

%	عدد الطلاب	التقدير
78.78	464	نجاح بدون تخلف
12.22	72	نجاح بتخلف
91.00	536	منقول
9.00	53	راسب
	589	حاضر
	8	غائب
	597	العدد الكلي

إحصائية عن التقديرات

%	عدد الطلاب	التقدير
9.55	57	ممتاز
28.98	173	جيد جدا 1
28.81	172	جيد
10.39	62	مقبول
12.06	72	متخلف
5.53	33	راسب
4.69	28	يفصل
	597	العدد الكلي

يعتمد،

عميد الكلية

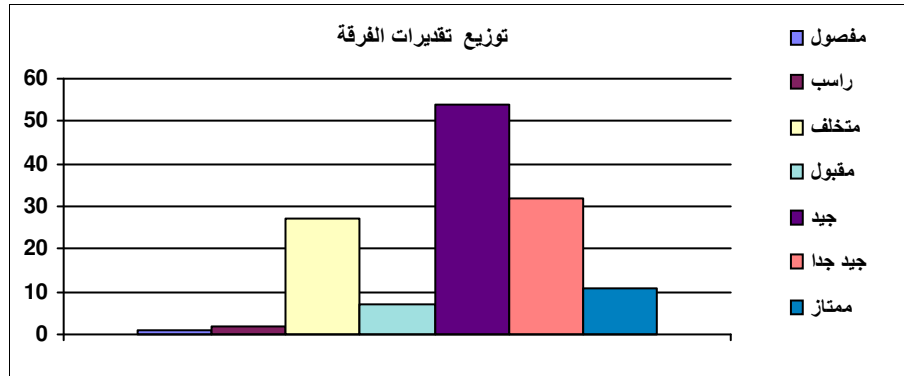


إحصائية نهائية عن النتيجة

كلية الهندسة

إحصائية عن نتائج المقررات

النجاح		لرفع بالكنترول 10%		عدد الحاضرين	ضعيف جدا		ضعيف		مقبول		جيد		جيد جدا		ممتاز		اسم المقرر	كود المقرر	
%	عدد	%	عدد		%	عدد	%	عدد	%	عدد	%	عدد	%	عدد	%	عدد			
96.97	128	3.0	4	132	0.0	0	3.0	4	32.6	43	29.5	39	18.9	25	15.9	21	نظم اتصالات (1)	351	هكت
100.00	132	0.0	0	132	0.0	0	0.0	0	15.9	21	37.1	49	33.3	44	13.6	18	اختبارات وقياسات إلكترونية (1)	371	هكت
98.50	131	3.0	4	133	0.0	0	1.5	2	28.6	38	30.8	41	20.3	27	18.8	25	النبائط الإلكترونية	331	هكت
100.00	132	0.0	0	132	0.0	0	0.0	0	12.9	17	16.7	22	35.6	47	34.8	46	دوائر رقمية	332	هكت
87.22	116	15.8	21	133	1.5	2	11.3	15	57.9	77	13.5	18	11.3	15	4.5	6	تموجات كهرومغناطيسية	361	هكت
100.00	132	0.0	0	132	0.0	0	0.0	0	0.0	0	0.0	0	12.9	17	87.1	115	الإدارة والتسويق	x21	إنس
86.47	115	15.8	21	133	3.8	5	9.8	13	64.7	86	12.0	16	6.8	9	3.0	4	إلكترونيات ضوئية	333	هكت
100.00	132	0.8	1	132	0.0	0	0.0	0	69.7	92	22.0	29	5.3	7	3.0	4	دوائر إلكترونية (2)	341	هكت
100.00	133	0.0	0	133	0.0	0	0.0	0	12.8	17	15.0	20	33.1	44	39.1	52	مقرر اختياري (1)	391	هكت
100.00	133	0.0	0	133	0.0	0	0.0	0	0.0	0	0.0	0	12.0	16	88.0	117	إدارة مشروعات	x32	إنس



إحصائية عن نسبة النجاح

%	عدد الطلاب	التقدير
77.61	104	نجاح بدون تخلف
20.15	27	نجاح بتخلف
97.76	131	منقول
2.24	3	راسب
	134	حاضر
	0	غائب
	134	العدد الكلي

إحصائية عن التقديرات

%	عدد الطلاب	التقدير
8.21	11	ممتاز
23.88	32	جيد جدا 1
40.30	54	جيد
5.22	7	مقبول
20.15	27	متخلف
1.49	2	راسب
0.75	1	يفصل
	134	العدد الكلي

يعتمد،

عميد الكلية

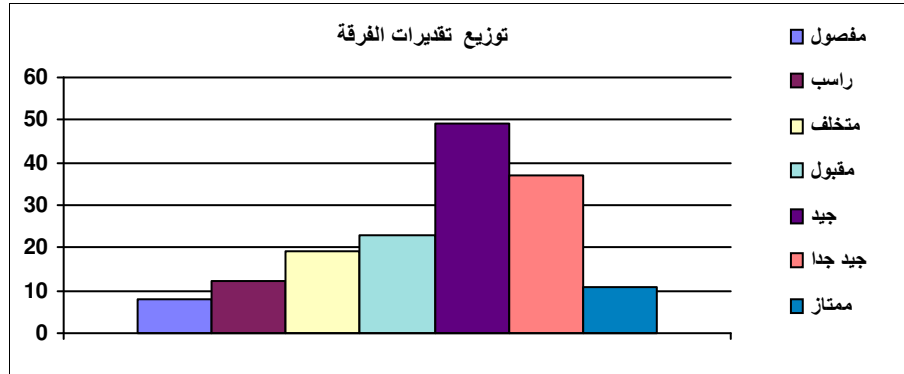


إحصائية نهائية عن النتيجة

كلية الهندسة

إحصائية عن نتائج المقررات

التجّاح		لرفع بالكنترول 10%		عدد الحاضرين	ضعيف جدا		ضعيف		مقبول		جيد		جيد جدا		ممتاز		اسم المقرر	كود المقرر	
%	عدد	%	عدد		%	عدد	%	عدد	%	عدد	%	عدد	%	عدد	%	عدد			
96.48	137	0.0	0	142	1.4	2	2.1	3	9.2	13	42.3	60	37.3	53	7.7	11	اختبارات كهربية (2)	351	هكح
92.52	136	3.4	5	147	4.8	7	2.7	4	33.3	49	15.6	23	17.7	26	25.9	38	نظم اتصالات البيانات	353	هكت
96.50	138	0.0	0	143	2.8	4	0.7	1	18.9	27	30.8	44	26.6	38	20.3	29	تنظيم حاسبات (2)	311	هكح
95.07	135	2.1	3	142	2.8	4	2.1	3	40.1	57	28.9	41	23.9	34	2.1	3	هندسة البرمجيات	321	هكح
88.28	128	10.3	15	145	4.8	7	6.9	10	42.1	61	26.2	38	13.8	20	6.2	9	نظم تحكم (1)	371	هكح
97.18	138	0.0	0	142	0.7	1	2.1	3	5.6	8	19.7	28	40.1	57	31.7	45	إدارة مشروعات	x32	إنس
91.72	133	11.7	17	145	4.8	7	3.4	5	53.8	78	20.7	30	13.1	19	4.1	6	النظم بالمعالج الدقيق	312	هكح
95.30	142	0.7	1	149	4.0	6	0.7	1	16.8	25	14.8	22	25.5	38	38.3	57	نظم التشغيل	322	هكح
93.92	139	2.0	3	148	2.7	4	3.4	5	23.0	34	21.6	32	25.7	38	23.6	35	البرمجة وهياكل البيانات	323	هكح
91.28	136	6.0	9	149	4.0	6	4.7	7	34.2	51	29.5	44	13.4	20	14.1	21	نظم تحكم (2)	372	هكح
95.71	134	0.7	1	140	2.1	3	2.1	3	27.1	38	32.9	46	26.4	37	9.3	13	الأثر البيئي للمشروعات	x42	إنس



إحصائية عن نسبة النجاح

%	عدد الطلاب	التقدير
77.92	120	نجاح بدون تخلف
12.34	19	نجاح بتخلف
90.26	139	منقول
9.74	15	راسب
	154	حاضر
	5	غائب
	159	العدد الكلي

إحصائية عن التقديرات

%	عدد الطلاب	التقدير
6.92	11	ممتاز
23.27	37	جيد جدا 1
30.82	49	جيد
14.47	23	مقبول
11.95	19	متخلف
7.55	12	راسب
5.03	8	يفصل
	159	العدد الكلي

يعتمد،

عميد الكلية

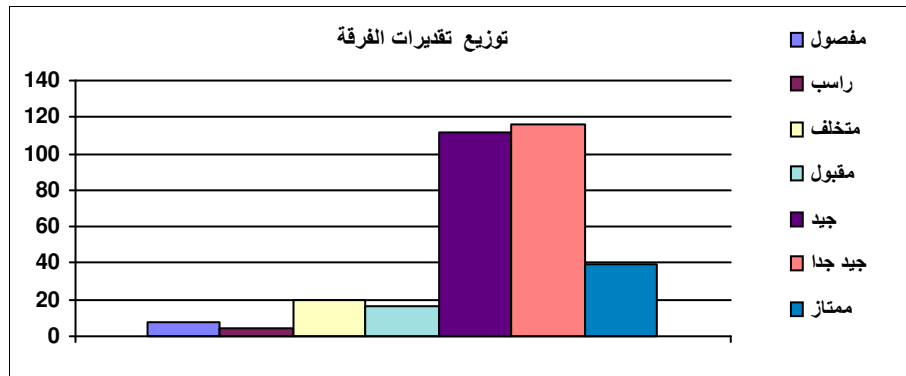


إحصائية نهائية عن النتيجة

كلية الهندسة

إحصائية عن نتائج المقررات

النجاح		لرفع بالكنترول 10%		عدد الحاضرين	ضعيف جدا		ضعيف		مقبول		جيد		جيد جدا		ممتاز		اسم المقرر	كود المقرر
%	عدد	%	عدد		%	عدد	%	عدد	%	عدد	%	عدد	%	عدد	%	عدد		
100.00	302	0.0	0	302	0.0	0	0.0	0	1.0	3	10.6	32	51.3	155	37.1	112	اختبارات كهربية (2)	371 هق
98.03	299	1.3	4	305	1.0	3	1.0	3	23.6	72	29.5	90	30.5	93	14.4	44	آلات كهربية (1)	321 هق
98.69	302	0.7	2	306	0.3	1	1.0	3	8.2	25	16.7	51	33.7	103	40.2	123	هندسة الجهد العالي	341 هق
96.72	295	4.3	13	305	0.3	1	3.0	9	43.9	134	29.2	89	21.6	66	2.0	6	إلكترونيات القوى (1)	351 هق
96.70	293	5.3	16	303	0.3	1	3.0	9	43.2	131	25.7	78	21.5	65	6.3	19	التحكم الآلي	381 هق
100.00	302	0.0	0	302	0.0	0	0.0	0	0.7	2	6.6	20	12.6	38	80.1	242	الإدارة والتسويق	إنس x21
98.99	293	0.3	1	296	0.0	0	1.0	3	15.2	45	23.6	70	34.8	103	25.3	75	الأثر البيئي للمشروعات	إنس x42
99.67	302	0.3	1	303	0.0	0	0.3	1	6.9	21	20.8	63	45.9	139	26.1	79	الآلات الكهربائية (2)	322 هق
99.01	301	2.0	6	304	0.0	0	1.0	3	16.8	51	25.0	76	34.9	106	22.4	68	نقل وتوزيع الطاقة الكهربائية	331 هق
99.67	301	0.0	0	302	0.0	0	0.3	1	15.2	46	29.5	89	36.4	110	18.5	56	تحليل نظم القوى الكهربائية (1)	332 هق
99.34	302	1.6	5	304	0.3	1	0.3	1	31.3	95	36.2	110	20.7	63	11.2	34	اقتصاديات التوليد والتشغيل	333 هق
98.69	301	1.3	4	305	0.3	1	1.0	3	28.2	86	28.2	86	26.2	80	16.1	49	مقرر اختياري (1)	391 هق



إحصائية عن نسبة النجاح

%	عدد الطلاب	التقدير
90.13	283	نجاح بدون تخلف
6.37	20	نجاح بتخلف
96.50	303	منقول
3.50	11	راسب
	314	حاضر
	1	غائب
	315	العدد الكلي

إحصائية عن التقديرات

%	عدد الطلاب	التقدير
12.38	39	ممتاز
36.83	116	جيد جدا 1
35.56	112	جيد
5.08	16	مقبول
6.35	20	متخلف
1.27	4	راسب
2.54	8	يفصل
	315	العدد الكلي

يعتمد،

عميد الكلية

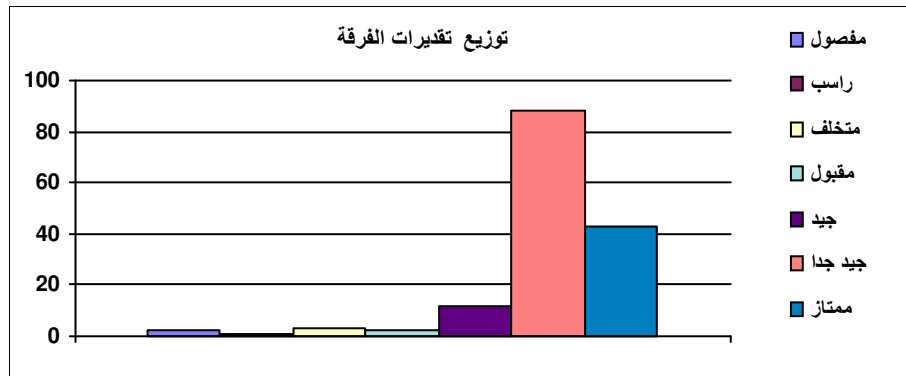


إحصائية نهائية عن النتيجة

كلية الهندسة

إحصائية عن نتائج المقررات

النجاح		لرفع بالكنترول 10%		عدد الحاضرين	ضعيف جدا		ضعيف		مقبول		جيد		جيد جدا		ممتاز		اسم المقرر	كود المقرر	
%	عدد	%	عدد		%	عدد	%	عدد	%	عدد	%	عدد	%	عدد	%	عدد			
99.32	147	0.0	0	148	0.0	0	0.7	1	2.0	3	25.0	37	56.1	83	16.2	24	اختبارات وقياسات إلكترونية (2)	471	هكت
100.00	148	0.0	0	148	0.0	0	0.0	0	0.0	0	0.0	0	2.7	4	97.3	144	المشروع	499	هكت
98.65	146	0.0	0	148	0.0	0	1.4	2	16.2	24	36.5	54	35.8	53	10.1	15	هندسة إلكترونية ميكرومترية	431	هكت
100.00	148	0.0	0	148	0.0	0	0.0	0	3.4	5	8.1	12	31.8	47	56.8	84	نظم اتصالات (2)	451	هكت
100.00	148	3.4	5	148	0.0	0	0.0	0	34.5	51	31.8	47	25.0	37	8.8	13	دوائر متكاملة	481	هكت
100.00	148	0.0	0	148	0.0	0	0.0	0	6.8	10	22.3	33	36.5	54	34.5	51	مقرر اختياري (2)	492	هكت
99.33	148	3.4	5	149	0.0	0	0.7	1	34.9	52	29.5	44	22.1	33	12.8	19	مقرر اختياري (3)	493	هكت
100.00	148	0.0	0	148	0.0	0	0.0	0	2.7	4	11.5	17	45.3	67	40.5	60	شبكات الاتصالات	452	هكت
99.32	147	0.0	0	148	0.7	1	0.0	0	6.8	10	8.8	13	27.0	40	56.8	84	هوائيات	461	هكت
100.00	148	0.0	0	148	0.0	0	0.0	0	2.0	3	6.8	10	27.0	40	64.2	95	مقرر اختياري (4)	494	هكت
100.00	148	0.0	0	148	0.0	0	0.0	0	0.7	1	6.1	9	33.8	50	59.5	88	مقرر اختياري (5)	495	هكت
100.00	148	0.0	0	148	0.0	0	0.0	0	0.0	0	0.0	0	5.4	8	94.6	140	تشريعات وعقود	x41	إنس



إحصائية عن نسبة النجاح

%	عدد الطلاب	التقدير
97.32	145	نجاح بدون تخلف
2.01	3	نجاح بتخلف
99.33	148	منقول
0.67	1	راسب
	149	حاضر
	2	غائب
	151	العدد الكلي

إحصائية عن التقديرات

%	عدد الطلاب	التقدير
28.48	43	ممتاز
58.28	88	جيد جدا 1
7.95	12	جيد
1.32	2	مقبول
1.99	3	متخلف
0.66	1	راسب
1.32	2	يفصل
	151	العدد الكلي

يعتمد،

عميد الكلية

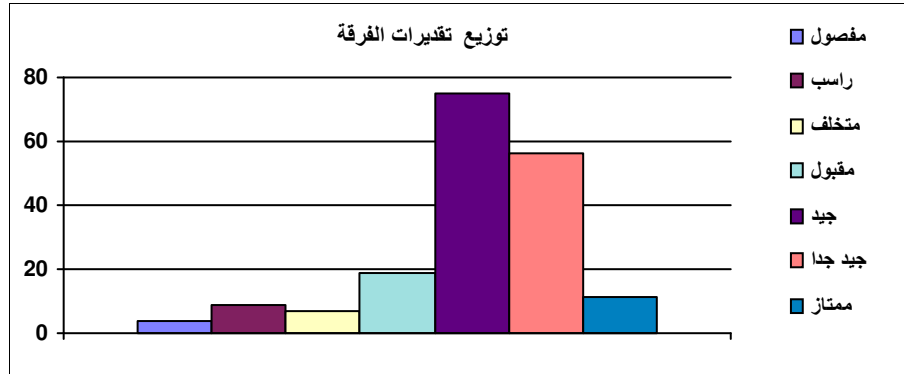


إحصائية نهائية عن النتيجة

كلية الهندسة

إحصائية عن نتائج المقررات

النجاح		لرفع بالكنترول 10%		عدد الحاضرين	ضعيف جدا		ضعيف		مقبول		جيد		جيد جدا		ممتاز		اسم المقرر	كود المقرر	
%	عدد	%	عدد		%	عدد	%	عدد	%	عدد	%	عدد	%	عدد	%	عدد			
99.41	169	0.0	0	170	0.0	0	0.6	1	12.4	21	21.2	36	37.6	64	28.2	48	اختبارات كهربية (3)	451	هكح
99.41	169	0.0	0	170	0.6	1	0.0	0	0.0	0	2.9	5	24.7	42	71.8	122	المشروع	499	هكح
97.09	167	2.3	4	172	0.0	0	2.9	5	30.8	53	27.9	48	26.2	45	12.2	21	نظم قواعد البيانات	421	هكح
94.67	160	4.7	8	169	0.0	0	5.3	9	26.6	45	23.7	40	23.7	40	20.7	35	برمجيات النظم	422	هكح
93.71	164	6.9	12	175	3.4	6	2.9	5	50.9	89	28.0	49	12.0	21	2.9	5	شبكات الحاسبات	431	هكح
97.70	170	0.6	1	174	1.1	2	1.1	2	14.9	26	19.0	33	34.5	60	29.3	51	مقرر اختياري (1)	492	هكح
94.19	162	4.7	8	172	1.2	2	4.7	8	44.8	77	26.7	46	17.4	30	5.2	9	مقرر اختياري (2)	493	هكح
100.00	172	2.9	5	172	0.0	0	0.0	0	30.2	52	22.1	38	29.7	51	18.0	31	التحكم بالحاسب	471	هكح
96.45	163	1.8	3	169	0.0	0	3.6	6	55.0	93	35.5	60	5.9	10	0.0	0	الذكاء الاصطناعي	481	هكح
98.26	169	0.0	0	172	0.0	0	1.7	3	23.8	41	29.7	51	33.1	57	11.6	20	مقرر اختياري (3)	494	هكح
95.93	165	2.9	5	172	1.7	3	2.3	4	25.6	44	29.7	51	25.6	44	15.1	26	مقرر اختياري (4)	495	هكح



إحصائية عن نسبة النجاح

%	عدد الطلاب	التقدير
89.94	161	نجاح بدون تخلف
3.91	7	نجاح بتخلف
93.85	168	منقول
6.15	11	راسب
	179	حاضر
	2	غائب
	181	العدد الكلي

إحصائية عن التقديرات

%	عدد الطلاب	التقدير
6.08	11	ممتاز
30.94	56	جيد جدا 1
41.44	75	جيد
10.50	19	مقبول
3.87	7	متخلف
4.97	9	راسب
2.21	4	يفصل
	181	العدد الكلي

يعتمد،

عميد الكلية

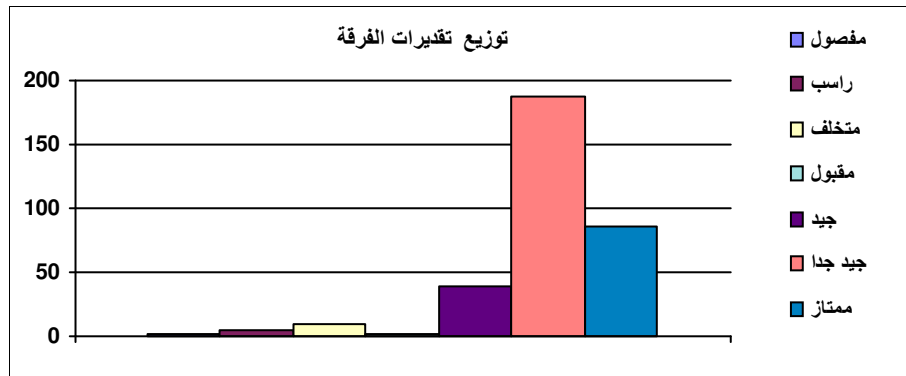


إحصائية نهائية عن النتيجة

كلية الهندسة

إحصائية عن نتائج المقررات

النجاح		لرفع بالكنترول 10%		عدد الحاضرين	ضعيف جدا		ضعيف		مقبول		جيد		جيد جدا		ممتاز		اسم المقرر	كود المقرر	
%	عدد	%	عدد		%	عدد	%	عدد	%	عدد	%	عدد	%	عدد	%	عدد			
99.39	327	0.0	0	329	0.0	0	0.6	2	3.3	11	19.8	65	53.5	176	22.8	75	اختبارات كهربية (3)	471	هتك
100.00	327	0.0	0	327	0.0	0	0.0	0	0.0	0	0.0	0	0.3	1	99.7	326	المشروع	499	هتك
99.70	327	0.0	0	328	0.0	0	0.3	1	2.1	7	5.5	18	22.3	73	69.8	229	آلات كهربية (3)	421	هتك
96.33	315	2.8	9	327	0.9	3	2.8	9	48.3	158	28.7	94	17.7	58	1.5	5	تحليل نظم القوى الكهربائية (2)	431	هتك
99.09	325	0.9	3	328	0.3	1	0.6	2	7.6	25	19.8	65	37.5	123	34.1	112	مقرر اختياري (2)	492	هتك
98.48	324	0.3	1	329	0.6	2	0.9	3	10.3	34	31.6	104	39.2	129	17.3	57	مقرر اختياري (3)	493	هتك
99.39	325	0.6	2	327	0.0	0	0.6	2	3.1	10	10.1	33	34.9	114	51.4	168	تشريعات وعقود	x41	إنس
98.78	323	0.9	3	327	0.0	0	1.2	4	23.2	76	37.6	123	30.3	99	7.6	25	آلات كهربية (4)	422	هتك
98.79	326	0.3	1	330	0.0	0	1.2	4	18.8	62	32.1	106	37.9	125	10.0	33	إلكترونيات القوى (2)	451	هتك
100.00	328	0.3	1	328	0.0	0	0.0	0	4.9	16	14.9	49	45.1	148	35.1	115	الوقاية والقطع في نظم القوى الكهربائية	461	هتك
100.00	329	0.0	0	329	0.0	0	0.0	0	6.7	22	17.0	56	41.0	135	35.3	116	مقرر اختياري (4)	494	هتك
100.00	326	0.0	0	326	0.0	0	0.0	0	0.0	0	0.3	1	5.8	19	93.9	306	إدارة مشروعات	x32	إنس



إحصائية عن نسبة النجاح

%	عدد الطلاب	التقدير
95.17	315	نجاح بدون تخلف
3.02	10	نجاح بتخلف
98.19	325	منقول
1.81	6	راسب
	331	حاضر
	0	غائب
	331	العدد الكلي

إحصائية عن التقديرات

%	عدد الطلاب	التقدير
25.98	86	ممتاز
56.80	188	جيد جدا 1
11.78	39	جيد
0.60	2	مقبول
3.02	10	متخلف
1.21	4	راسب
0.60	2	يفصل
	331	العدد الكلي

يعتمد،

عميد الكلية

كلية الهندسه
جامعة عين شمس

احصائيات نتائج دور مايو ٢٠١١

قسم ميكانيكا

14-Jul-11

إمتحان دور : مايو 2011 السنة : الأولى
التخصص : هندسة ميكانيكية الشعبة : عامة (مطورة)

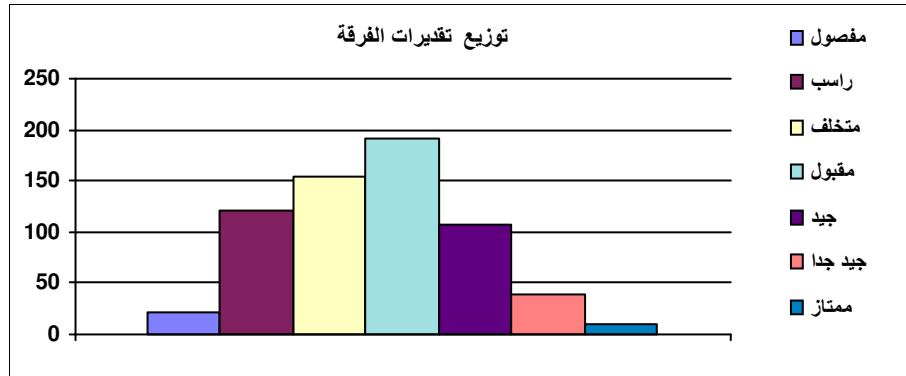


إحصائية نهائية عن النتيجة

كلية الهندسة

إحصائية عن نتائج المقررات

التجّاح	لرفع بالكنترول 10%		عدد الحاضرين	ضعيف جدا		ضعيف		مقبول		جيد		جيد جدا		ممتاز		إسم المقرر	كود المقرر	
	%	عدد		%	عدد	%	عدد	%	عدد	%	عدد	%	عدد	%	عدد			
76.91	473	8.8	54	615	5.5	34	17.6	108	48.1	296	15.6	96	8.9	55	4.2	26	112	فره رياضيات (2)
86.62	492	3.5	20	568	5.5	31	7.9	45	48.4	275	26.9	153	9.2	52	2.1	12	161	همج رسم ماكينات
82.36	509	7.1	44	618	7.1	44	10.5	65	55.0	340	13.3	82	9.4	58	4.7	29	122	فره فيزياء (2)
84.48	517	10.3	63	612	4.4	27	11.1	68	60.9	373	14.5	89	5.6	34	3.4	21	132	فره ميكانيكا (2)
85.88	517	8.0	48	602	2.3	14	11.8	71	54.5	328	22.6	136	6.3	38	2.5	15	112	هدن نظرية منشآت
74.27	456	9.8	60	614	8.3	51	17.4	107	59.0	362	10.3	63	4.1	25	1.0	6	131	همج هندسة واختبار المواد
85.57	492	2.4	14	575	9.2	53	5.2	30	32.3	186	25.6	147	17.6	101	10.1	58	112	همق هندسة كهربية وإلكترونية
89.40	506	3.0	17	566	3.5	20	7.1	40	47.5	269	27.7	157	12.0	68	2.1	12	111	همج تكنولوجيا التصنيع (1)
74.71	458	7.8	48	613	9.6	59	15.7	96	56.4	346	10.6	65	5.4	33	2.3	14	111	همق ديناميكا حرارية (1)
95.08	541	0.2	1	569	2.8	16	2.1	12	11.1	63	26.7	152	36.7	209	20.6	117	x12	إنس كتابة تقارير فنية



إحصائية عن نسبة النجاح

%	عدد الطلاب	التقدير
54.62	349	نجاح بدون تخلف
24.26	155	نجاح بتخلف
78.87	504	منقول
21.13	135	راسب
	639	حاضر
	8	غائب
	647	العدد الكلي

إحصائية عن التقديرات

%	عدد الطلاب	التقدير
1.55	10	ممتاز
6.18	40	جيد جدا 1
16.54	107	جيد
29.68	192	مقبول
23.96	155	متخلف
18.70	121	راسب
3.40	22	يفصل
	647	العدد الكلي

يعتمد،

عميد الكلية

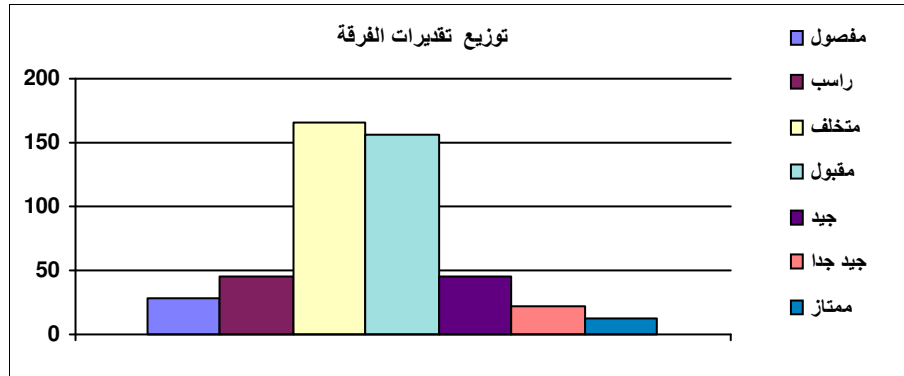


إحصائية نهائية عن النتيجة

كلية الهندسة

إحصائية عن نتائج المقررات

النجاح		لرفع بالكنترول 10%		عدد الحاضرين	ضعيف جدا		ضعيف		مقبول		جيد		جيد جدا		ممتاز		اسم المقرر	كود المقرر	
%	عدد	%	عدد		%	عدد	%	عدد	%	عدد	%	عدد	%	عدد	%	عدد			
88.15	387	7.7	34	439	2.1	9	9.8	43	58.5	257	15.5	68	9.6	42	4.6	20	ميكانيكا الآلات (1)	251	همج
73.45	296	4.0	16	403	6.2	25	20.3	82	46.9	189	13.2	53	8.2	33	5.2	21	إنشاء آلات	252	همج
86.43	382	11.1	49	442	3.6	16	10.0	44	60.4	267	14.0	62	8.4	37	3.6	16	هندسة كهربية	212	همق
87.97	373	14.6	62	424	4.5	19	7.5	32	70.0	297	9.9	42	3.8	16	4.2	18	تحليل اجهادات	221	همج
89.02	365	13.2	54	410	0.7	3	10.2	42	69.8	286	10.5	43	4.4	18	4.4	18	ديناميكا حرارية (2)	212	همق
87.41	368	10.7	45	421	1.7	7	10.9	46	66.5	280	12.8	54	6.2	26	1.9	8	ديناميكا موانع	231	همق
95.23	379	0.3	1	398	1.0	4	3.8	15	29.9	119	38.2	152	21.9	87	5.3	21	تكنولوجيا التصنيع (2)	211	همج
82.50	363	16.1	71	440	2.0	9	15.5	68	69.1	304	7.5	33	3.2	14	2.7	12	انتقال حرارة وكتلة	221	همق
91.85	383	8.2	34	417	1.9	8	6.2	26	68.8	287	14.6	61	6.0	25	2.4	10	قياسات هندسية	281	همق
78.95	330	6.2	26	418	6.7	28	14.4	60	45.7	191	16.7	70	6.5	27	10.0	42	الاقتصاد الهندسي	x31	إنس



إحصائية عن نسبة النجاح

%	عدد الطلاب	التقدير
50.11	238	نجاح بدون تخلف
34.74	165	نجاح بتخلف
84.84	403	منقول
15.16	72	راسب
	475	حاضر
	1	غائب
	476	العدد الكلي

إحصائية عن التقديرات

%	عدد الطلاب	التقدير
2.73	13	ممتاز
4.62	22	جيد جدا 1
9.66	46	جيد
32.98	157	مقبول
34.66	165	متخلف
9.45	45	راسب
5.88	28	يفصل
	476	العدد الكلي

يعتمد،

عميد الكلية

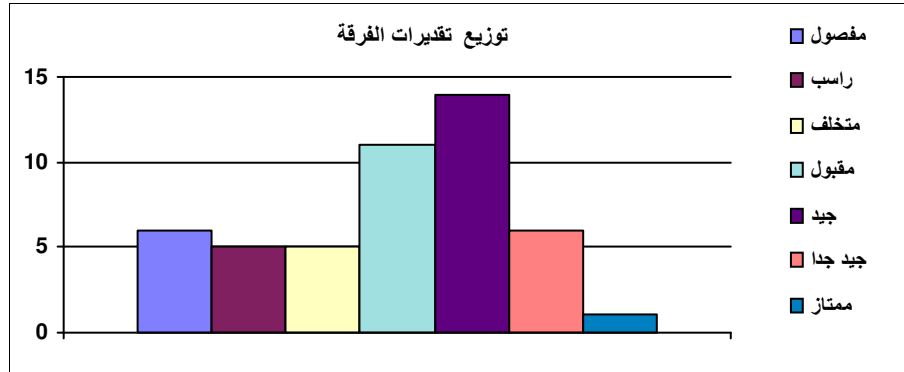


إحصائية نهائية عن النتيجة

كلية الهندسة

إحصائية عن نتائج المقررات

النجاح		لرفع بالكنترول 10%		عدد الحاضرين	ضعيف جدا		ضعيف		مقبول		جيد		جيد جدا		ممتاز		اسم المقرر	كود المقرر	
%	عدد	%	عدد		%	عدد	%	عدد	%	عدد	%	عدد	%	عدد	%	عدد			
90.00	36	10.0	4	40	0.0	0	10.0	4	57.5	23	17.5	7	10.0	4	5.0	2	نظرية سيارات (1)	311	همس
90.24	37	7.3	3	41	4.9	2	4.9	2	43.9	18	24.4	10	17.1	7	4.9	2	تصميم سيارات (1)	321	همس
92.50	37	0.0	0	40	2.5	1	5.0	2	22.5	9	40.0	16	25.0	10	5.0	2	محركات ومنظومات الوقود للسيارات	341	همس
83.33	35	16.7	7	42	9.5	4	7.1	3	57.1	24	14.3	6	11.9	5	0.0	0	الاهتزازات الميكانيكية وتحكم آلي	351	همج
82.22	37	6.7	3	45	6.7	3	11.1	5	57.8	26	15.6	7	8.9	4	0.0	0	مقرر اختياري (1)	391	همس
97.44	38	0.0	0	39	2.6	1	0.0	0	28.2	11	43.6	17	17.9	7	7.7	3	تشريعات وعقود	x41	إس
100.00	38	0.0	0	38	0.0	0	0.0	0	21.1	8	31.6	12	23.7	9	23.7	9	الأنظمة النيوماتية والهيدروليكية	312	همس
100.00	38	0.0	0	38	0.0	0	0.0	0	2.6	1	13.2	5	10.5	4	73.7	28	قياسات واختبارات السيارات	361	همس
97.56	40	0.0	0	41	0.0	0	2.4	1	48.8	20	39.0	16	9.8	4	0.0	0	مقرر اختياري (2)	392	همس



إحصائية عن نسبة النجاح

%	عدد الطلاب	التقدير
66.67	32	نجاح بدون تخلف
10.42	5	نجاح بتخلف
77.08	37	مقبول
22.92	11	راسب
	48	حاضر
	0	غائب
	48	العدد الكلي

إحصائية عن التقديرات

%	عدد الطلاب	التقدير
2.08	1	ممتاز
12.50	6	جيد جدا 1
29.17	14	جيد
22.92	11	مقبول
10.42	5	متخلف
10.42	5	راسب
12.50	6	يفصل
	48	العدد الكلي

يعتمد،

عميد الكلية

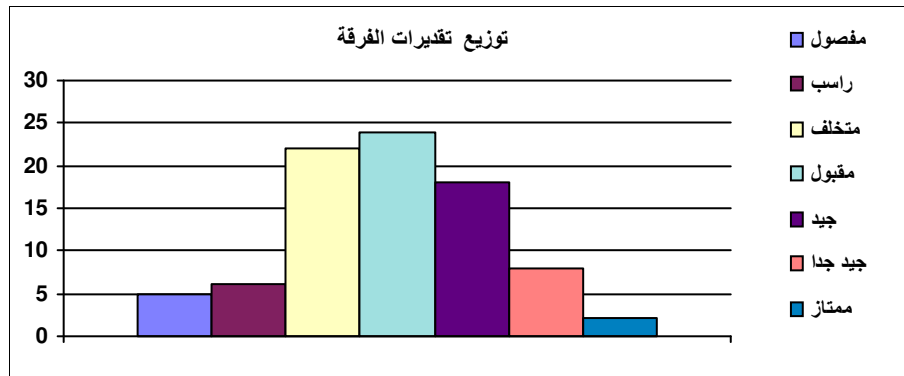


إحصائية نهائية عن النتيجة

كلية الهندسة

إحصائية عن نتائج المقررات

النجاح		لرفع بالكنترول 10%		عدد الحاضرين	ضعيف جدا		ضعيف		مقبول		جيد		جيد جدا		ممتاز		اسم المقرر	كود المقرر	
%	عدد	%	عدد		%	عدد	%	عدد	%	عدد	%	عدد	%	عدد	%	عدد			
93.67	74	3.8	3	79	0.0	0	6.3	5	48.1	38	26.6	21	13.9	11	5.1	4	إلكترونيات صناعية وتطبيقاتها	352	هتك
90.36	75	4.8	4	83	6.0	5	3.6	3	71.1	59	14.5	12	3.6	3	1.2	1	هندسة إلكترونية	335	هكت
98.72	77	0.0	0	78	0.0	0	1.3	1	37.2	29	41.0	32	16.7	13	3.8	3	التصميم المنطقي	314	هكح
96.15	75	7.7	6	78	1.3	1	2.6	2	42.3	33	23.1	18	17.9	14	12.8	10	برمجة الحاسب	324	هكح
87.18	68	14.1	11	78	0.0	0	12.8	10	71.8	56	11.5	9	1.3	1	2.6	2	تمذجة وتمثيل النظم	357	همج
77.92	60	10.4	8	77	6.5	5	15.6	12	53.2	41	16.9	13	2.6	2	5.2	4	الإدارة والتسويق	x21	إنس
87.01	67	9.1	7	77	3.9	3	9.1	7	51.9	40	24.7	19	9.1	7	1.3	1	دوائر إلكترونية	334	هكت
100.00	76	0.0	0	76	0.0	0	0.0	0	34.2	26	28.9	22	26.3	20	10.5	8	تنظيم حاسبات	315	هكح
89.61	69	5.2	4	77	2.6	2	7.8	6	40.3	31	28.6	22	18.2	14	2.6	2	تحكم آلي	358	همج
98.68	75	0.0	0	76	0.0	0	1.3	1	61.8	47	31.6	24	3.9	3	1.3	1	ميكاترونيات (1)	359	همج
94.81	73	6.5	5	77	0.0	0	5.2	4	41.6	32	33.8	26	11.7	9	7.8	6	تطبيقات وتصميم نظم القياس	382	همق
96.00	72	2.7	2	75	0.0	0	4.0	3	33.3	25	37.3	28	20.0	15	5.3	4	إدارة مشروعات	x32	إنس



إحصائية عن نسبة النجاح

%	عدد الطلاب	التقدير
61.18	52	نجاح بدون تخلف
25.88	22	نجاح بتخلف
87.06	74	منقول
12.94	11	راسب
	85	حاضر
	0	غائب
	85	العدد الكلي

إحصائية عن التقديرات

%	عدد الطلاب	التقدير
2.35	2	ممتاز
9.41	8	جيد جدا 1
21.18	18	جيد
28.24	24	مقبول
25.88	22	متخلف
7.06	6	راسب
5.88	5	يفصل
	85	العدد الكلي

يعتمد،

عميد الكلية

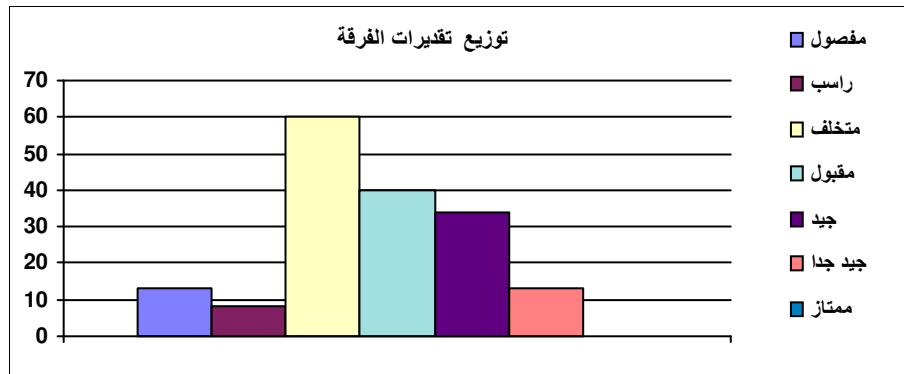


إحصائية نهائية عن النتيجة

كلية الهندسة

إحصائية عن نتائج المقررات

النجاح		لرفع بالكنترول 10%		عدد الحاضرين	ضعيف جدا		ضعيف		مقبول		جيد		جيد جدا		ممتاز		إسم المقرر	كود المقرر	
%	عدد	%	عدد		%	عدد	%	عدد	%	عدد	%	عدد	%	عدد	%	عدد			
89.03	138	9.7	15	155	2.6	4	8.4	13	56.1	87	22.6	35	9.0	14	1.3	2	إتشاء آلات وتصميم معدات ميكانيكية	362	همج
89.17	140	7.0	11	157	0.6	1	10.2	16	67.5	106	12.1	19	9.6	15	0.0	0	آلات موانع (1)	331	همق
78.62	125	10.1	16	159	8.8	14	12.6	20	52.8	84	15.7	25	7.5	12	2.5	4	منشآت حرارية	351	همق
96.71	147	2.6	4	152	2.0	3	1.3	2	59.2	90	29.6	45	7.9	12	0.0	0	احتراق	361	همق
99.32	147	0.0	0	148	0.0	0	0.7	1	18.9	28	29.7	44	32.4	48	18.2	27	مقرر اختياري (1)	391	همق
94.81	146	0.0	0	154	0.6	1	4.5	7	38.3	59	36.4	56	13.6	21	6.5	10	إدارة مشروعات	x32	إنس
94.04	142	4.0	6	151	1.3	2	4.6	7	47.7	72	27.2	41	13.2	20	6.0	9	هندسة القوى الكهربائية	334	همق
92.55	149	9.3	15	161	4.3	7	3.1	5	46.0	74	18.6	30	18.6	30	9.3	15	ميكانيكا الآلات (2)	354	همج
91.14	144	7.0	11	158	2.5	4	6.3	10	63.3	100	22.8	36	4.4	7	0.6	1	محركات احتراق (1)	362	همق
76.10	121	5.7	9	159	5.0	8	18.9	30	67.3	107	6.9	11	1.9	3	0.0	0	تحكم آلي (1)	381	همق
98.05	151	1.9	3	154	1.3	2	0.6	1	38.3	59	20.8	32	27.9	43	11.0	17	مقرر اختياري (2)	392	همق
96.71	147	3.3	5	152	1.3	2	2.0	3	42.8	65	37.5	57	14.5	22	2.0	3	الإدارة والتسويق	x21	إنس



إحصائية عن نسبة النجاح

%	عدد الطلاب	التقدير
52.73	87	نجاح بدون تخلف
36.36	60	نجاح بتخلف
89.09	147	منقول
10.91	18	راسب
	165	حاضر
	3	غائب
	168	العدد الكلي

إحصائية عن التقديرات

%	عدد الطلاب	التقدير
0.00	0	ممتاز
7.74	13	جيد جدا 1
20.24	34	جيد
23.81	40	مقبول
35.71	60	متخلف
4.76	8	راسب
7.74	13	يفصل
	168	العدد الكلي

يعتمد،

عميد الكلية

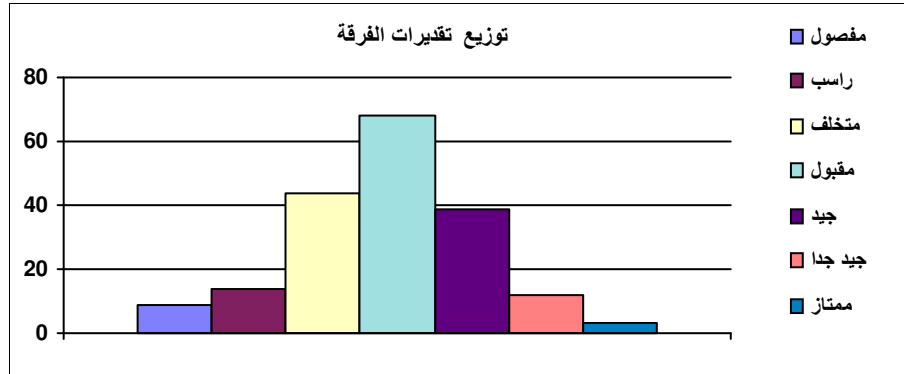


إحصائية نهائية عن النتيجة

كلية الهندسة

إحصائية عن نتائج المقررات

التجاح		لرفع بالكنترول 10%		عدد الحاضرين	ضعيف جدا		ضعيف		مقبول		جيد		جيد جدا		ممتاز		اسم المقرر	كود المقرر	
%	عدد	%	عدد		%	عدد	%	عدد	%	عدد	%	عدد	%	عدد	%	عدد			
91.23	156	11.1	19	171	2.3	4	6.4	11	66.7	114	15.8	27	4.1	7	4.7	8	تصميم الآلات	361	همج
93.18	164	1.7	3	176	1.1	2	5.7	10	44.9	79	19.9	35	16.5	29	11.9	21	أجهزة قياس	341	همج
85.00	153	14.4	26	180	6.7	12	8.3	15	48.9	88	22.2	40	8.3	15	5.6	10	ميكانيكا الآلات (2)	352	همج
95.88	163	7.1	12	170	1.2	2	2.9	5	70.6	120	17.1	29	5.9	10	2.4	4	تحكم آلي	353	همج
96.00	168	5.1	9	175	2.3	4	1.7	3	45.7	80	24.6	43	18.9	33	6.9	12	نظرية تشغيل	371	همج
93.02	160	12.2	21	172	1.7	3	5.2	9	61.0	105	19.8	34	9.3	16	2.9	5	نظرية تشكيل	381	همج
93.45	157	7.7	13	168	1.8	3	4.8	8	66.1	111	19.6	33	6.5	11	1.2	2	تكنولوجيا التصنيع (3)	321	همج
95.24	160	4.8	8	168	1.2	2	3.6	6	38.7	65	33.3	56	17.9	30	5.4	9	دراسة عمل	322	همج
88.07	155	15.3	27	176	1.1	2	10.8	19	66.5	117	18.2	32	1.7	3	1.7	3	ماكينات تشغيل وتشكيل	372	همج
96.95	159	1.8	3	164	1.8	3	1.2	2	25.6	42	24.4	40	34.1	56	12.8	21	مقرر اختياري (1)	391	همج
90.53	153	4.1	7	169	4.1	7	5.3	9	43.8	74	23.1	39	13.6	23	10.1	17	الإدارة والتسويق	x21	إنس



إحصائية عن نسبة النجاح

%	عدد الطلاب	التقدير
65.24	122	نجاح بدون تخلف
23.53	44	نجاح بتخلف
88.77	166	مقبول
11.23	21	راسب
	187	حاضر
	2	غائب
	189	العدد الكلي

إحصائية عن التقديرات

%	عدد الطلاب	التقدير
1.59	3	ممتاز
6.35	12	جيد جدا 1
20.63	39	جيد
35.98	68	مقبول
23.28	44	متخلف
7.41	14	راسب
4.76	9	يفصل
	189	العدد الكلي

يعتمد،

عميد الكلية

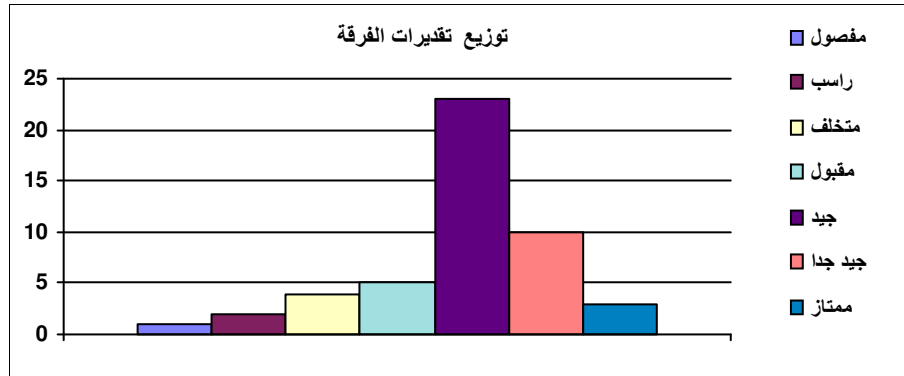


إحصائية نهائية عن النتيجة

كلية الهندسة

إحصائية عن نتائج المقررات

النجاح		لرفع بالكنترول 10%		عدد الحاضرين	ضعيف جدا		ضعيف		مقبول		جيد		جيد جدا		ممتاز		اسم المقرر	كود المقرر	
%	عدد	%	عدد		%	عدد	%	عدد	%	عدد	%	عدد	%	عدد	%	عدد			
95.45	42	2.3	1	44	0.0	0	4.5	2	45.5	20	31.8	14	11.4	5	6.8	3	نظرية سيارات (2)	411	همس
97.67	42	9.3	4	43	0.0	0	2.3	1	72.1	31	18.6	8	7.0	3	0.0	0	تصميم سيارات (2)	421	همس
100.00	42	2.4	1	42	0.0	0	0.0	0	23.8	10	42.9	18	23.8	10	9.5	4	هندسة الصيانة وتخطيط محطات الخدمة	431	همس
97.56	40	0.0	0	41	2.4	1	0.0	0	0.0	0	0.0	0	2.4	1	95.1	39	المشروع	499	همس
95.35	41	7.0	3	43	4.7	2	0.0	0	37.2	16	14.0	6	20.9	9	23.3	10	أنظمة التحكم للسيارات	451	همس
97.56	40	0.0	0	41	0.0	0	2.4	1	39.0	16	29.3	12	24.4	10	4.9	2	مقرر اختياري (3)	492	همس
100.00	41	0.0	0	41	0.0	0	0.0	0	0.0	0	2.4	1	22.0	9	75.6	31	إدارة مشروعات	x32	إنس
90.91	40	4.5	2	44	6.8	3	2.3	1	43.2	19	11.4	5	25.0	11	11.4	5	تنظيم صناعي وضبط الجودة	421	همس
100.00	40	0.0	0	40	0.0	0	0.0	0	10.0	4	37.5	15	25.0	10	27.5	11	مقرر اختياري (4)	493	همس
100.00	39	0.0	0	39	0.0	0	0.0	0	0.0	0	7.7	3	41.0	16	51.3	20	الإدارة والتسويق	x21	إنس



إحصائية عن نسبة النجاح

%	عدد الطلاب	التقدير
85.42	41	نجاح بدون تخلف
8.33	4	نجاح بتخلف
93.75	45	منقول
6.25	3	راسب
	48	حاضر
	0	غائب
	48	العدد الكلي

إحصائية عن التقديرات

%	عدد الطلاب	التقدير
6.25	3	ممتاز
20.83	10	جيد جدا 1
47.92	23	جيد
10.42	5	مقبول
8.33	4	متخلف
4.17	2	راسب
2.08	1	يفصل
	48	العدد الكلي

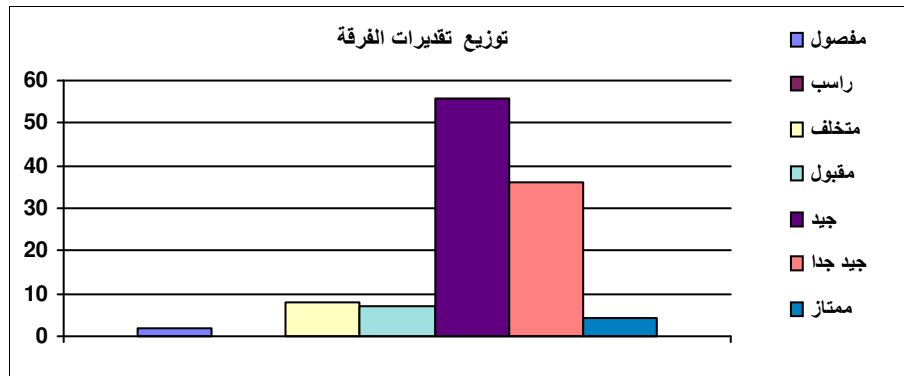
يعتمد،

عميد الكلية



إحصائية عن نتائج المقررات

النجاح		لرفع بالكنترول 10%		عدد الحاضرين	ضعيف جدا		ضعيف		مقبول		جيد		جيد جدا		ممتاز		اسم المقرر	كود المقرر	
%	عدد	%	عدد		%	عدد	%	عدد	%	عدد	%	عدد	%	عدد	%	عدد			
99.09	109	0.0	0	110	0.9	1	0.0	0	0.0	0	0.0	0	0.0	0	99.1	109	المشروع	499	همج
99.09	109	0.9	1	110	0.9	1	0.0	0	26.4	29	30.9	34	28.2	31	13.6	15	المعالج الدقيق وتطبيقاته	413	هكح
100.00	110	0.0	0	110	0.0	0	0.0	0	17.3	19	37.3	41	34.5	38	10.9	12	تحكم نيوماتي وهيدروليكي	452	همج
99.08	108	4.6	5	109	0.9	1	0.0	0	63.3	69	26.6	29	7.3	8	1.8	2	روبوتات	453	همج
95.45	105	10.9	12	110	0.9	1	3.6	4	53.6	59	27.3	30	9.1	10	5.5	6	ماكينات تشغيل بالتحكم العددي	471	همج
99.07	107	3.7	4	108	0.0	0	0.9	1	44.4	48	36.1	39	14.8	16	3.7	4	الأثر البيئي للمشروعات	x42	إس
100.00	109	3.7	4	109	0.0	0	0.0	0	59.6	65	27.5	30	9.2	10	3.7	4	مقرر اختياري (1)	496	هكت
99.09	109	0.0	0	110	0.0	0	0.9	1	21.8	24	23.6	26	32.7	36	20.9	23	تحكم رقمي	473	هكح
99.08	108	1.8	2	109	0.0	0	0.9	1	50.5	55	30.3	33	15.6	17	2.8	3	مقرر اختياري (2)	496	هكح
100.00	109	2.8	3	109	0.0	0	0.0	0	18.3	20	33.0	36	33.0	36	15.6	17	مقرر اختياري (3)	497	هكح
100.00	109	0.0	0	109	0.0	0	0.0	0	33.9	37	41.3	45	22.0	24	2.8	3	ميكاترونيات (2)	454	همج
100.00	109	0.0	0	109	0.0	0	0.0	0	6.4	7	22.9	25	33.9	37	36.7	40	تشريعات وعقود	x41	إس



إحصائية عن نسبة النجاح

%	عدد الطلاب	نجاح بدون تخلف
91.15	103	نجاح بدون تخلف
7.08	8	نجاح بتخلف
98.23	111	منقول
1.77	2	راسب
	113	حاضر
	0	غائب
	113	العدد الكلي

إحصائية عن التقديرات

%	عدد الطلاب	التقدير
3.54	4	ممتاز
31.86	36	جيد جدا 1
49.56	56	جيد
6.19	7	مقبول
7.08	8	متخلف
0.00	0	راسب
1.77	2	يفصل
	113	العدد الكلي

يعتمد،

عميد الكلية

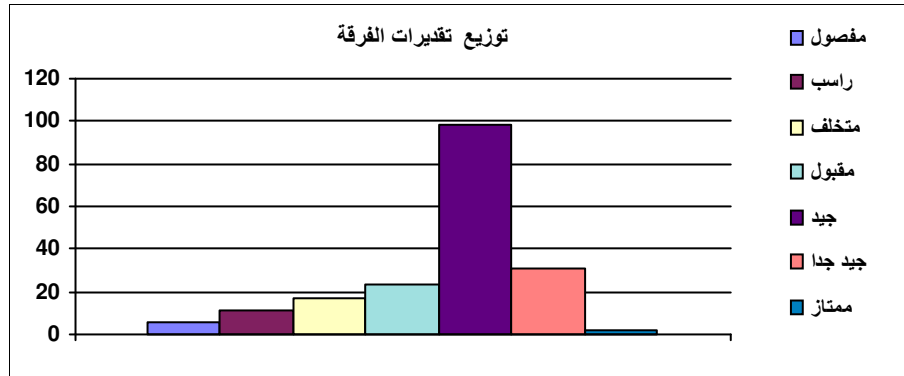


إحصائية نهائية عن النتيجة

كلية الهندسة

إحصائية عن نتائج المقررات

النجاح		لرفع بالكنترول 10%		عدد الحاضرين	ضعيف جدا		ضعيف		مقبول		جيد		جيد جدا		ممتاز		اسم المقرر	كود المقرر	
%	عدد	%	عدد		%	عدد	%	عدد	%	عدد	%	عدد	%	عدد	%	عدد			
97.21	174	0.0	0	179	0.0	0	2.8	5	30.2	54	44.1	79	22.3	40	0.6	1	آلات موانع (2)	431	همق
93.92	170	4.4	8	181	1.7	3	4.4	8	70.2	127	19.9	36	3.9	7	0.0	0	منشآت طاقة	451	همق
94.32	166	2.3	4	176	0.0	0	5.7	10	48.9	86	32.4	57	10.8	19	2.3	4	تبريد وتكييف	471	همق
99.44	177	0.0	0	178	0.6	1	0.0	0	0.0	0	0.6	1	12.4	22	86.5	154	المشروع	499	همق
96.59	170	2.8	5	176	0.6	1	2.8	5	51.7	91	26.7	47	14.2	25	4.0	7	تحكم آلي (2)	481	همق
93.71	164	6.3	11	175	0.0	0	6.3	11	36.0	63	34.3	60	11.4	20	12.0	21	مقرر اختياري (3)	492	همق
100.00	175	0.0	0	175	0.0	0	0.0	0	10.9	19	22.9	40	37.1	65	29.1	51	تشريعات وعقود	x41	إنس
90.71	166	6.0	11	183	1.1	2	8.2	15	51.9	95	28.4	52	7.1	13	3.3	6	محركات احتراق (2)	461	همق
98.34	178	1.7	3	181	0.6	1	1.1	2	21.0	38	21.0	38	31.5	57	24.9	45	مقرر اختياري (4)	493	همق
99.43	174	0.6	1	175	0.0	0	0.6	1	21.1	37	53.7	94	22.9	40	1.7	3	الأثر البيئي للمشروعات	x42	إنس



إحصائية عن نسبة النجاح

%	عدد الطلاب	التقدير
81.91	154	نجاح بدون تخلف
9.04	17	نجاح بتخلف
90.96	171	منقول
9.04	17	راسب
	188	حاضر
	0	غائب
	188	العدد الكلي

إحصائية عن التقديرات

%	عدد الطلاب	التقدير
1.06	2	ممتاز
16.49	31	جيد جدا 1
52.13	98	جيد
12.23	23	مقبول
9.04	17	متخلف
5.85	11	راسب
3.19	6	يفصل
	188	العدد الكلي

يعتمد،

عميد الكلية

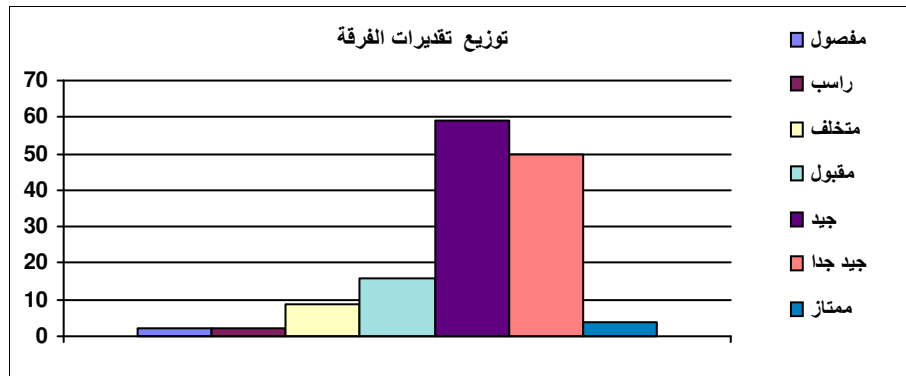


إحصائية نهائية عن النتيجة

كلية الهندسة

إحصائية عن نتائج المقررات

التجاح		لرفع بالكنترول 10%		عدد الحاضرين	ضعيف جدا		ضعيف		مقبول		جيد		جيد جدا		ممتاز		اسم المقرر	كود المقرر	
%	عدد	%	عدد		%	عدد	%	عدد	%	عدد	%	عدد	%	عدد	%	عدد			
100.00	128	0.0	0	128	0.0	0	0.0	0	2.3	3	0.8	1	0.0	0	96.9	124	المشروع	499	همج
99.23	129	3.8	5	130	0.8	1	0.0	0	36.2	47	38.5	50	22.3	29	2.3	3	ضبط الجودة	422	همج
100.00	129	0.0	0	129	0.0	0	0.0	0	16.3	21	38.8	50	35.7	46	9.3	12	عدد ومستلزمات الإنتاج	451	همج
97.71	128	9.9	13	131	0.0	0	2.3	3	51.1	67	26.0	34	20.6	27	0.0	0	ماكينات تشغيل بالتحكم العددي	471	همج
100.00	128	1.6	2	128	0.0	0	0.0	0	18.8	24	24.2	31	35.9	46	21.1	27	مقرر اختياري (2)	492	همج
99.22	128	3.1	4	129	0.0	0	0.8	1	24.8	32	33.3	43	29.5	38	11.6	15	مقرر اختياري (3)	493	همج
100.00	127	0.0	0	127	0.0	0	0.0	0	0.0	0	34.6	44	57.5	73	7.9	10	تشريعات وعقود	x41	إنس
97.67	126	0.8	1	129	0.0	0	2.3	3	23.3	30	32.6	42	32.6	42	9.3	12	تخطيط مصانع	423	همج
98.47	129	0.8	1	131	0.0	0	1.5	2	44.3	58	28.2	37	21.4	28	4.6	6	إدارة العمليات	424	همج
94.16	129	2.9	4	137	0.0	0	5.8	8	53.3	73	19.7	27	13.9	19	7.3	10	علم القياس	441	همج
99.23	129	0.0	0	130	0.0	0	0.8	1	9.2	12	18.5	24	31.5	41	40.0	52	إدارة مشروعات	x32	إنس
99.19	123	0.8	1	124	0.0	0	0.8	1	38.7	48	49.2	61	11.3	14	0.0	0	الأثر البيئي للمشروعات	x42	إنس



إحصائية عن نسبة النجاح

%	عدد الطلاب	التقدير
90.85	129	نجاح بدون تخلف
6.34	9	نجاح بتخلف
97.18	138	منقول
2.82	4	راسب
	142	حاضر
	0	غائب
	142	العدد الكلي

إحصائية عن التقديرات

%	عدد الطلاب	التقدير
2.82	4	ممتاز
35.21	50	جيد جدا 1
41.55	59	جيد
11.27	16	مقبول
6.34	9	متخلف
1.41	2	راسب
1.41	2	يفصل
	142	العدد الكلي

يعتمد،

عميد الكلية