

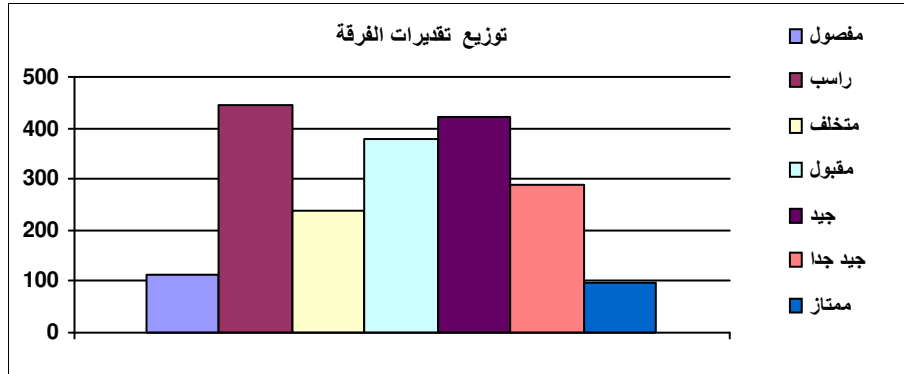


إحصائية نهائية عن النتيجة

كلية الهندسة

إحصائية عن نتائج المقررات

النجاح		لرفع بالكنترول 10%		عدد الحاضرين	ضعيف جدا		ضعيف		مقبول		جيد		جيد جدا		ممتاز		اسم المقرر	كود المقرر	
%	عدد	%	عدد		%	عدد	%	عدد	%	عدد	%	عدد	%	عدد	%	عدد			
82.21	1363	4.2	69	1658	7.2	120	10.6	175	27.1	449	16.8	279	20.4	338	17.9	297	رياضيات (1)	011	فره
80.24	1324	5.8	95	1650	5.4	89	14.4	237	45.5	751	18.4	303	10.6	175	5.8	95	فيزياء (1)	021	فره
85.46	1417	5.0	83	1658	6.7	111	7.8	130	32.9	545	23.7	393	18.9	314	10.0	165	ميكانيكا (1)	031	فره
87.09	1396	3.6	57	1603	3.0	48	9.9	159	37.1	594	23.8	382	18.3	294	7.9	126	الرسم والاسقاط الهندسي	021	همج
88.52	1450	0.8	13	1638	2.3	37	9.2	151	30.8	504	22.8	374	22.3	365	12.6	207	كيمياء	041	فره
94.18	1521	0.4	7	1615	0.2	4	5.6	90	23.4	378	28.2	455	22.2	358	20.4	330	تكنولوجيا الحاسبات	011	همج
90.60	1436	3.5	55	1585	1.3	21	8.1	128	40.4	641	28.7	455	16.8	266	4.7	74	تكنولوجيا الإنتاج وتاريخ الهندسة	022	همج
94.73	1491	1.8	29	1574	0.1	2	5.1	81	53.9	848	26.5	417	12.8	202	1.5	24	لغة إنجليزية فنية	x11	إنس
0.00	0	7.2	120	1670	0.0	0	0.0	0	0.0	0	0.0	0	0.0	0	0.0	0	حقوق الإنسان	099	إنس



إحصائية عن نسبة النجاح

%	عدد الطلاب	التقدير
69.75	1190	نجاح بدون تخلف
14.07	240	نجاح بتخلف
83.82	1430	منقول
16.18	276	راسب
	1706	حاضر
	281	غائب
	1987	العدد الكلي

إحصائية عن التقديرات

%	عدد الطلاب	التقدير
4.98	99	ممتاز
14.65	291	جيد جدا 1
21.19	421	جيد
19.07	379	مقبول
12.08	240	متخلف
22.35	444	راسب
5.69	113	يفصل
	1987	العدد الكلي

يعتمد،

عميد الكلية

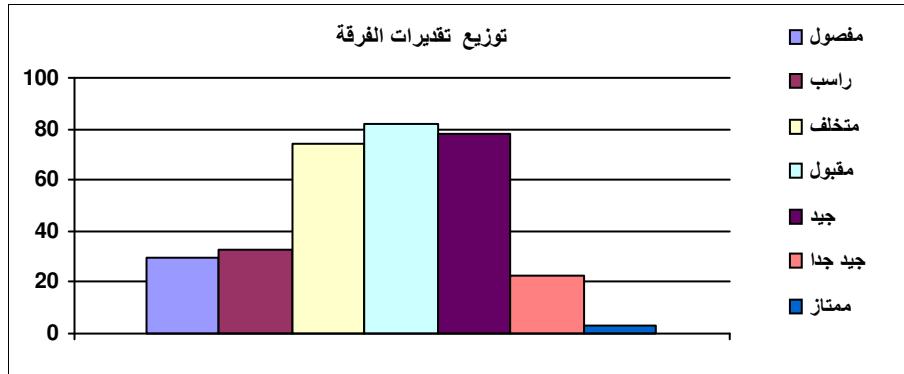


إحصائية نهائية عن النتيجة

كلية الهندسة

إحصائية عن نتائج المقررات

النجاح		لرفع بالكنترول 10%		عدد الحاضرين	ضعيف جدا		ضعيف		مقبول		جيد		جيد جدا		ممتاز		اسم المقرر	كود المقرر	
%	عدد	%	عدد		%	عدد	%	عدد	%	عدد	%	عدد	%	عدد	%	عدد			
76.26	212	7.9	22	278	9.0	25	14.7	41	45.7	127	15.8	44	10.1	28	4.7	13	رياضيات (2)	111	فره
81.00	243	6.3	19	300	4.7	14	14.3	43	45.7	137	17.7	53	11.7	35	6.0	18	تحليل منشآت (1)	111	هدن
88.44	260	0.7	2	294	3.7	11	7.8	23	39.1	115	21.8	64	19.7	58	7.8	23	خواص واختبار المواد (1)	141	هدن
87.16	258	4.4	13	296	3.0	9	9.8	29	56.1	166	25.0	74	5.4	16	0.7	2	مساحة مستوية	111	هدش
84.59	247	8.9	26	292	3.8	11	11.6	34	63.4	185	16.1	47	4.5	13	0.7	2	رسم مدني	111	هدر
95.83	276	0.3	1	288	0.3	1	3.8	11	23.6	68	26.4	76	28.5	82	17.4	50	الأثر البيئي للمشروعات	x42	إنس
83.28	239	10.5	30	287	5.9	17	10.8	31	62.7	180	15.0	43	4.9	14	0.7	2	ميكانيكا الموائع	121	هدر
87.97	256	6.9	20	291	4.8	14	7.2	21	49.8	145	25.8	75	11.7	34	0.7	2	هندسة آليّة وكهربية	111	هتق



إحصائية عن نسبة النجاح

%	عدد الطلاب	التقدير
59.62	186	نجاح بدون تخلف
23.72	74	نجاح بتخلف
83.33	260	منقول
16.67	52	راسب
	312	حاضر
	11	غائب
	323	العدد الكلي

إحصائية عن التقديرات

%	عدد الطلاب	التقدير
0.93	3	ممتاز
7.12	23	جيد جدا 1
24.15	78	جيد
25.39	82	مقبول
22.91	74	متخلف
10.22	33	راسب
9.29	30	يفصل
	323	العدد الكلي

يعتمد،

عميد الكلية

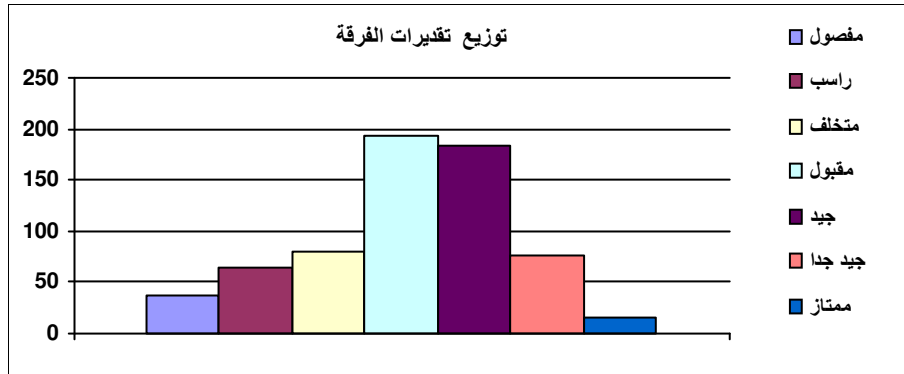


إحصائية نهائية عن النتيجة

كلية الهندسة

إحصائية عن نتائج المقررات

النجاح		لرفع بالكنترول 10%		عدد الحاضرين	ضعيف جدا		ضعيف		مقبول		جيد		جيد جدا		ممتاز		اسم المقرر	كود المقرر	
%	عدد	%	عدد		%	عدد	%	عدد	%	عدد	%	عدد	%	عدد	%	عدد			
81.88	506	6.5	40	618	4.4	27	13.8	85	44.5	275	19.9	123	12.1	75	5.3	33	تحميل منشآت (2)	211	هدن
91.44	566	3.2	20	619	1.5	9	7.1	44	44.1	273	27.6	171	14.1	87	5.7	35	تصميم منشآت خرسانية (1)	221	هدن
90.77	551	1.3	8	607	1.8	11	7.4	45	41.8	254	27.5	167	16.0	97	5.4	33	خواص واختبار المواد (2)	241	هدن
96.08	588	0.2	1	612	0.5	3	3.4	21	27.3	167	35.3	216	25.3	155	8.2	50	مساحة طبوغرافية	211	هدش
82.83	521	11.6	73	629	4.6	29	12.6	79	62.6	394	16.1	101	4.1	26	0.0	0	هندسة جيوتقنية وجيولوجية	251	هدن
90.19	561	3.4	21	622	1.3	8	8.5	53	43.2	269	28.9	180	13.0	81	5.0	31	هيدروليكا	231	هدر
89.29	550	4.9	30	616	2.1	13	8.6	53	51.0	314	22.9	141	13.1	81	2.3	14	هندسة الري والصرف	211	هدر
98.68	600	0.3	2	608	0.2	1	1.2	7	23.8	145	36.0	219	30.8	187	8.1	49	هندسة معمارية	211	همع



إحصائية عن نسبة النجاح

%	عدد الطلاب	التقدير
73.17	469	نجاح بدون تخلف
12.48	80	نجاح بتخلف
85.65	549	منقول
14.35	92	راسب
	641	حاضر
	9	غائب
	650	العدد الكلي

إحصائية عن التقديرات

%	عدد الطلاب	التقدير
2.46	16	ممتاز
11.85	77	جيد جدا 1
28.15	183	جيد
29.69	193	مقبول
12.31	80	متخلف
9.85	64	راسب
5.69	37	يفصل
	650	العدد الكلي

يعتمد،

عميد الكلية

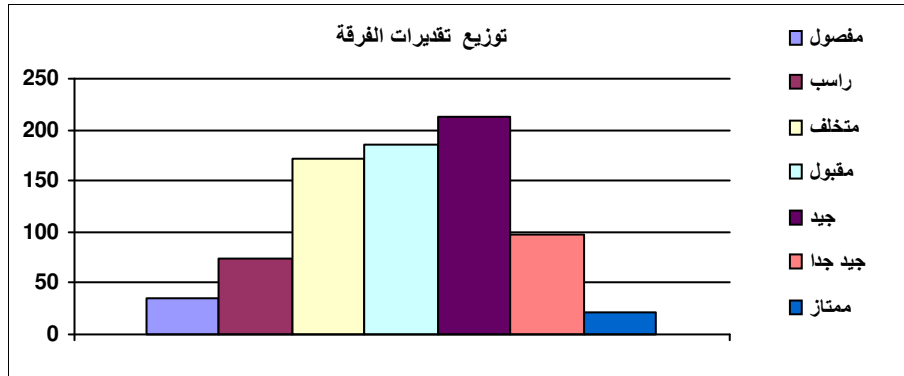


إحصائية نهائية عن النتيجة

كلية الهندسة

إحصائية عن نتائج المقررات

النجاح		لرفع بالكنترول 10%		عدد الحاضرين	ضعيف جدا		ضعيف		مقبول		جيد		جيد جدا		ممتاز		اسم المقرر	كود المقرر	
%	عدد	%	عدد		%	عدد	%	عدد	%	عدد	%	عدد	%	عدد	%	عدد			
88.34	667	8.2	62	755	2.4	18	9.3	70	54.8	414	23.4	177	8.1	61	2.0	15	تصميم منشآت خرسانية (2)	321	هدن
73.38	554	18.4	139	755	9.1	69	17.5	132	55.5	419	11.3	85	5.4	41	1.2	9	تصميم منشآت حديدية (1)	331	هدن
91.39	679	4.2	31	743	1.9	14	6.7	50	40.5	301	25.2	187	19.4	144	6.3	47	تحليل منشآت (3)	311	هدن
95.38	722	1.1	8	757	0.7	5	4.0	30	35.1	266	27.9	211	23.8	180	8.6	65	هندسة جيوتقنية	351	هدن
90.79	680	3.9	29	749	0.9	7	8.3	62	54.1	405	21.2	159	12.4	93	3.1	23	مساحة هندسية	311	هدش
94.77	707	1.2	9	746	1.1	8	4.2	31	27.3	204	22.8	170	27.2	203	17.4	130	هندسة الطرق والمطارات	371	هدش
91.69	684	3.2	24	746	1.3	10	7.0	52	37.4	279	23.1	172	18.5	138	12.7	95	تصميم أعمال الري (1)	311	هدر
87.20	647	11.3	84	742	1.9	14	10.9	81	59.6	442	18.6	138	7.3	54	1.8	13	هندسة صحية (1)	341	هدش
95.83	690	0.8	6	720	0.8	6	3.3	24	40.7	293	36.3	261	16.7	120	2.2	16	تخطيط النقل وهندسة المرور	361	هدش
96.47	683	0.3	2	708	0.3	2	3.2	23	14.5	103	20.9	148	28.2	200	32.8	232	إدارة مشروعات	x32	إنس



إحصائية عن نسبة النجاح

%	عدد الطلاب	التقدير
64.95	517	نجاح بدون تخلف
21.48	171	نجاح بتخلف
86.43	688	منقول
13.57	108	راسب
	796	حاضر
	1	غائب
	797	العدد الكلي

إحصائية عن التقديرات

%	عدد الطلاب	التقدير
2.63	21	ممتاز
12.30	98	جيد جدا 1
26.60	212	جيد
23.34	186	مقبول
21.46	171	متخلف
9.28	74	راسب
4.39	35	يفصل
	797	العدد الكلي

يعتمد،

عميد الكلية

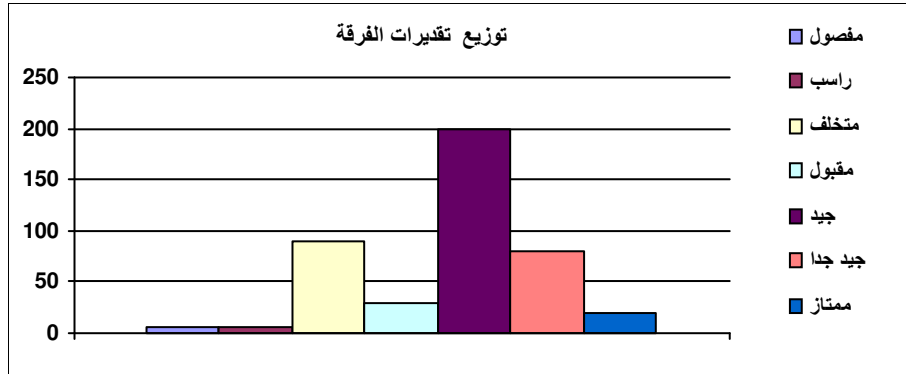


إحصائية نهائية عن النتيجة

كلية الهندسة

إحصائية عن نتائج المقررات

النجاح	لرفع بالكنترول 10%		عدد الحاضرين	ضعيف جدا		ضعيف		مقبول		جيد		جيد جدا		ممتاز		اسم المقرر	كود المقرر		
	%	عدد		%	عدد	%	عدد	%	عدد	%	عدد	%	عدد	%	عدد				
89.41	380	16.9	72	425	2.4	10	8.2	35	68.0	289	13.6	58	5.6	24	2.1	9	تصميم منشآت خرسانية (3)	421	هدن
97.64	414	5.2	22	424	0.5	2	1.9	8	56.1	238	27.1	115	11.6	49	2.8	12	تصميم منشآت حديدية (2)	431	هدن
99.53	422	0.0	0	424	0.5	2	0.0	0	1.2	5	5.2	22	34.4	146	58.7	249	المشروع	499	هدن
98.59	421	0.7	3	427	0.2	1	1.2	5	24.1	103	31.1	133	29.3	125	14.1	60	ترميم وتدعيم المنشآت	441	هدن
82.24	352	22.7	97	428	1.9	8	15.9	68	67.3	288	10.7	46	2.8	12	1.4	6	هندسة الأساسات	451	هدن
100.00	424	0.0	0	424	0.0	0	0.0	0	3.5	15	10.8	46	37.0	157	48.6	206	مقرر اختياري (1)	492	هدن
98.12	417	2.1	9	425	0.0	0	1.9	8	32.7	139	29.6	126	21.4	91	14.4	61	مقرر اختياري (2)	493	هدن
98.83	421	3.1	13	426	0.5	2	0.7	3	28.4	121	18.3	78	21.6	92	30.5	130	تحليل منشآت (4)	411	هدن
98.82	418	1.4	6	423	0.5	2	0.7	3	8.5	36	15.8	67	61.0	258	13.5	57	مقرر اختياري (3)	494	هدن
99.29	421	0.7	3	424	0.2	1	0.5	2	9.4	40	21.0	89	27.1	115	41.7	177	مقرر اختياري (4)	495	هدن
100.00	424	0.5	2	424	0.0	0	0.0	0	19.1	81	27.4	116	28.1	119	25.5	108	تشريعات وعقود	x41	إنس



إحصائية عن نسبة النجاح

%	عدد الطلاب	التقدير
76.57	330	نجاح بدون تخلف
20.65	89	نجاح بتخلف
97.22	419	منقول
2.78	12	راسب
	431	حاضر
	0	غائب
	431	العدد الكلي

إحصائية عن التقديرات

%	عدد الطلاب	التقدير
4.64	20	ممتاز
18.79	81	جيد جدا 1
46.17	199	جيد
6.96	30	مقبول
20.65	89	متخلف
1.39	6	راسب
1.39	6	يفصل
	431	العدد الكلي

يعتمد،

عميد الكلية

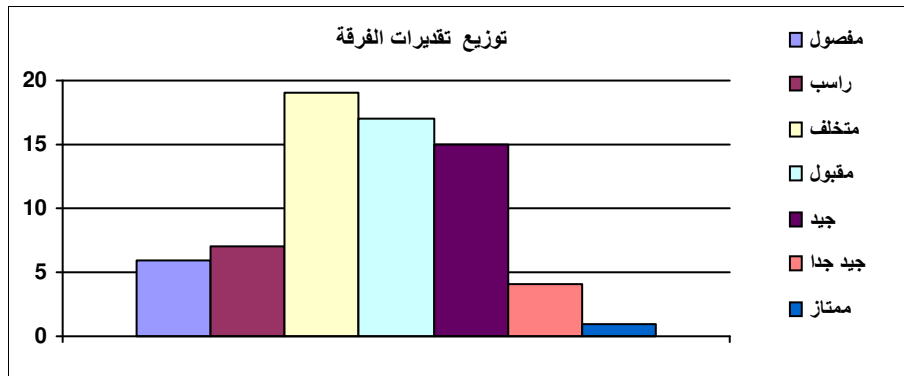


إحصائية نهائية عن النتيجة

كلية الهندسة

إحصائية عن نتائج المقررات

النجاح		لرفع بالكنترول 10%		عدد الحاضرين	ضعيف جدا		ضعيف		مقبول		جيد		جيد جدا		ممتاز		اسم المقرر	كود المقرر	
%	عدد	%	عدد		%	عدد	%	عدد	%	عدد	%	عدد	%	عدد	%	عدد			
80.00	40	18.0	9	50	4.0	2	16.0	8	70.0	35	6.0	3	2.0	1	2.0	1	تصميم أعمال الري (2)	441	هدر
91.49	43	0.0	0	47	8.5	4	0.0	0	6.4	3	14.9	7	27.7	13	42.6	20	المشروع	499	هدر
85.71	42	24.5	12	49	8.2	4	6.1	3	83.7	41	0.0	0	2.0	1	0.0	0	هيدروليكا الشبكات	431	هدر
95.35	41	0.0	0	43	2.3	1	2.3	1	30.2	13	30.2	13	23.3	10	11.6	5	الهيدرولوجيا البيئية	432	هدر
95.35	41	0.0	0	43	4.7	2	0.0	0	37.2	16	27.9	12	23.3	10	7.0	3	هندسة الموانئ والملاحة والشواطئ	451	هدر
93.33	42	0.0	0	45	2.2	1	4.4	2	17.8	8	33.3	15	28.9	13	13.3	6	مقرر اختياري (1)	492	هدر
93.75	45	6.3	3	48	4.2	2	2.1	1	66.7	32	18.8	9	8.3	4	0.0	0	مقرر اختياري (2)	493	هدر
93.62	44	17.0	8	47	2.1	1	4.3	2	85.1	40	8.5	4	0.0	0	0.0	0	هندسة الأساسات	452	هدر
93.33	42	4.4	2	45	2.2	1	4.4	2	55.6	25	26.7	12	6.7	3	4.4	2	تصميم منشآت مائية	442	هدر
84.44	38	4.4	2	45	2.2	1	13.3	6	37.8	17	8.9	4	15.6	7	22.2	10	مقرر اختياري (3)	494	هدر
100.00	45	0.0	0	45	0.0	0	0.0	0	33.3	15	22.2	10	17.8	8	26.7	12	مقرر اختياري (4)	495	هدر
90.91	40	0.0	0	44	4.5	2	4.5	2	36.4	16	27.3	12	25.0	11	2.3	1	كتابة تقارير فنية	x12	إنس



إحصائية عن نسبة النجاح

%	عدد الطلاب	التقدير
56.92	37	نجاح بدون تخلف
29.23	19	نجاح بتخلف
86.15	56	منقول
13.85	9	راسب
	65	حاضر
	4	غائب
	69	العدد الكلي

إحصائية عن التقديرات

%	عدد الطلاب	التقدير
1.45	1	ممتاز
5.80	4	جيد جدا 1
21.74	15	جيد
24.64	17	مقبول
27.54	19	متخلف
10.14	7	راسب
8.70	6	يفصل
	69	العدد الكلي

يعتمد،

عميد الكلية

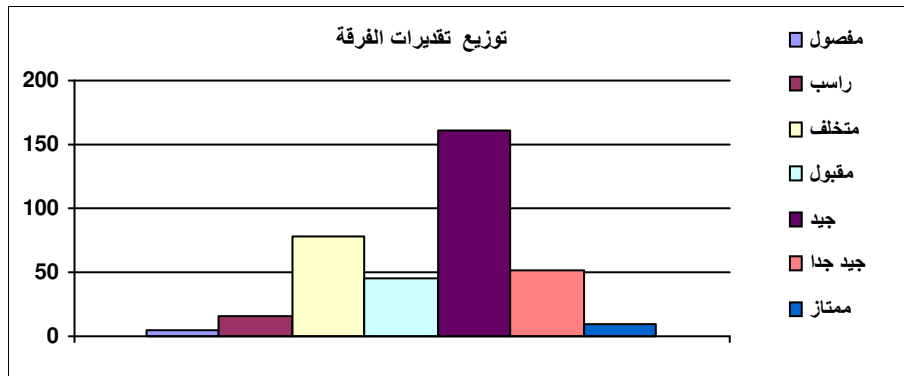


إحصائية نهائية عن النتيجة

كلية الهندسة

إحصائية عن نتائج المقررات

النجاح		لرفع بالكنترول 10%		عدد الحاضرين	ضعيف جدا		ضعيف		مقبول		جيد		جيد جدا		ممتاز		اسم المقرر	كود المقرر	
%	عدد	%	عدد		%	عدد	%	عدد	%	عدد	%	عدد	%	عدد	%	عدد			
90.20	322	13.2	47	357	0.8	3	9.0	32	70.0	250	14.0	50	4.8	17	1.4	5	تصميم منشآت مدنية	432	هدن
100.00	355	0.0	0	355	0.0	0	0.0	0	2.0	7	5.6	20	33.0	117	59.4	211	المشروع	499	هدش
100.00	355	0.3	1	355	0.0	0	0.0	0	19.7	70	36.9	131	31.0	110	12.4	44	المساحة المائية وهندسة الموانى	414	هدش
98.03	349	2.2	8	356	0.0	0	2.0	7	25.3	90	20.8	74	25.0	89	27.0	96	هندسة السكك الحديدية (1)	481	هدش
99.72	353	0.8	3	354	0.0	0	0.3	1	22.6	80	22.0	78	31.9	113	23.2	82	مقرر اختياري (1)	492	هدش
83.38	296	27.9	99	355	2.0	7	14.6	52	74.1	263	7.3	26	0.6	2	1.4	5	مقرر اختياري (2)	493	هدش
99.72	353	0.6	2	354	0.0	0	0.3	1	25.7	91	31.9	113	29.7	105	12.4	44	تشريعات وعقود	x41	إنس
95.77	340	5.4	19	355	0.6	2	3.7	13	47.0	167	30.7	109	14.1	50	3.9	14	هندسة الأساسات	453	هدن
94.12	336	9.2	33	357	0.8	3	5.0	18	54.6	195	20.4	73	14.6	52	4.5	16	نظم المعلومات الجغرافية	421	هدش
97.75	347	4.5	16	355	0.3	1	2.0	7	46.5	165	31.0	110	14.6	52	5.6	20	مقرر اختياري (3)	494	هدش
99.44	354	1.1	4	356	0.0	0	0.6	2	28.7	102	38.2	136	27.8	99	4.8	17	مقرر اختياري (4)	495	هدش
95.71	335	4.3	15	350	1.1	4	3.1	11	44.6	156	31.1	109	15.1	53	4.9	17	كتابة تقارير فنية	x12	إنس



إحصائية عن نسبة النجاح

%	عدد الطلاب	التقدير
73.76	267	نجاح بدون تخلف
21.55	78	نجاح بتخلف
95.30	345	منقول
4.70	17	راسب
	362	حاضر
	2	غائب
	364	العدد الكلى

إحصائية عن التقديرات

%	عدد الطلاب	التقدير
2.47	9	ممتاز
14.01	51	جيد جدا 1
44.23	161	جيد
12.64	46	مقبول
21.43	78	متخلف
4.12	15	راسب
1.10	4	يفصل
	364	العدد الكلى

يعتمد،

عميد الكلية

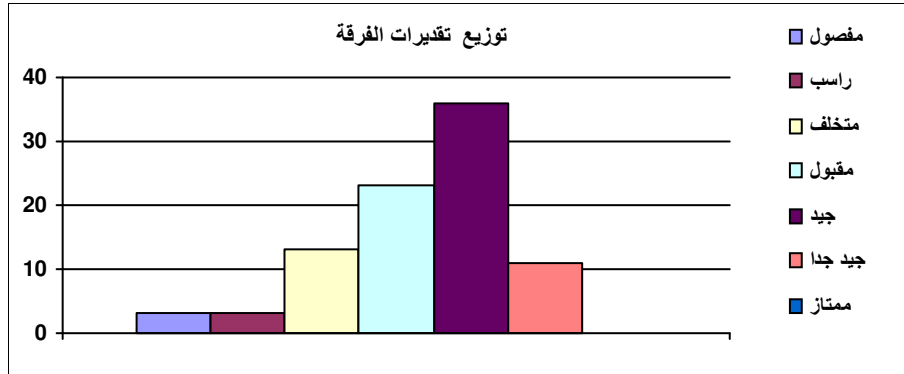


إحصائية نهائية عن النتيجة

كلية الهندسة

إحصائية عن نتائج المقررات

النجاح		لرفع بالكنترول 10%		عدد الحاضرين	ضعيف جدا		ضعيف		مقبول		جيد		جيد جدا		ممتاز		اسم المقرر	كود المقرر	
%	عدد	%	عدد		%	عدد	%	عدد	%	عدد	%	عدد	%	عدد	%	عدد			
92.68	76	4.9	4	82	0.0	0	7.3	6	45.1	37	25.6	21	17.1	14	4.9	4	الإتشاء المعماري	151	همع
94.05	79	2.4	2	84	1.2	1	4.8	4	32.1	27	22.6	19	23.8	20	15.5	13	المساحة	112	هدش
97.47	77	2.5	2	79	0.0	0	2.5	2	45.6	36	40.5	32	11.4	9	0.0	0	التشكيل المرئي ومبادئ التصميم المعماري	111	همع
98.78	81	2.4	2	82	0.0	0	1.2	1	34.1	28	40.2	33	22.0	18	2.4	2	الرسم ووسائل التعبير المعماري	112	همع
98.80	82	1.2	1	83	0.0	0	1.2	1	24.1	20	44.6	37	28.9	24	1.2	1	نظريات العمارة (1)	121	همع
97.33	73	1.3	1	75	0.0	0	2.7	2	42.7	32	30.7	23	20.0	15	4.0	3	الأثر البيئي للمشروعات	x42	إنس
90.70	78	3.5	3	86	1.2	1	8.1	7	33.7	29	12.8	11	22.1	19	22.1	19	نظرية إنشاءات	113	هدن
91.67	77	7.1	6	84	0.0	0	8.3	7	52.4	44	29.8	25	9.5	8	0.0	0	أساسات واختيار مواد	142	هدن
100.00	80	0.0	0	80	0.0	0	0.0	0	13.8	11	42.5	34	43.8	35	0.0	0	التصميم المعماري (1)	113	همع
98.77	80	2.5	2	81	0.0	0	1.2	1	63.0	51	28.4	23	6.2	5	1.2	1	تاريخ العمارة (1)	131	همع
97.53	79	1.2	1	81	1.2	1	1.2	1	29.6	24	51.9	42	14.8	12	1.2	1	تصميم وتحكم بيئي	161	همع



إحصائية عن نسبة النجاح

%	عدد الطلاب	التقدير
78.65	70	نجاح بدون تخلف
14.61	13	نجاح بتخلف
93.26	83	منقول
6.74	6	راسب
	89	حاضر
	0	غائب
	89	العدد الكلي

إحصائية عن التقديرات

%	عدد الطلاب	التقدير
0.00	0	ممتاز
12.36	11	جيد جدا 1
40.45	36	جيد
25.84	23	مقبول
14.61	13	متخلف
3.37	3	راسب
3.37	3	يفصل
	89	العدد الكلي

يعتمد،

عميد الكلية

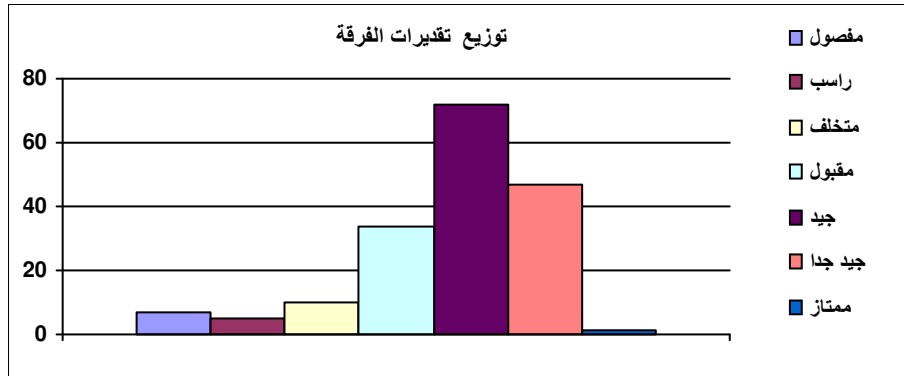


إحصائية نهائية عن النتيجة

كلية الهندسة

إحصائية عن نتائج المقررات

النجاح		لرفع بالكنترول 10%		عدد الحاضرين	ضعيف جدا		ضعيف		مقبول		جيد		جيد جدا		ممتاز		اسم المقرر	كود المقرر	
%	عدد	%	عدد		%	عدد	%	عدد	%	عدد	%	عدد	%	عدد	%	عدد			
98.78	162	0.0	0	164	0.0	0	1.2	2	34.8	57	50.6	83	13.4	22	0.0	0	التصميم المعماري (2)	212	همع
95.15	157	1.2	2	165	1.2	2	3.6	6	40.0	66	39.4	65	13.3	22	2.4	4	الإتشاء المعماري ومبادئ التصميمات التنفيذية	251	همع
93.45	157	8.3	14	168	1.2	2	5.4	9	35.1	59	14.9	25	21.4	36	22.0	37	منشآت خرسانية	222	هدن
99.40	165	1.8	3	166	0.6	1	0.0	0	18.1	30	36.1	60	36.7	61	8.4	14	نظريات العمارة (2)	221	همع
94.77	163	4.7	8	172	3.5	6	1.7	3	43.0	74	41.3	71	9.3	16	1.2	2	صوتيات واضاءة صناعية	261	همع
100.00	162	0.0	0	162	0.0	0	0.0	0	8.0	13	11.1	18	55.6	90	25.3	41	تنسيق مواقع حضرية	241	هتق
95.78	159	1.2	2	166	0.6	1	3.6	6	24.7	41	23.5	39	20.5	34	27.1	45	تاريخ العمارة (2)	231	همع
98.80	165	1.2	2	167	0.6	1	0.6	1	11.4	19	18.0	30	33.5	56	35.9	60	تطبيقات الحاسب الآلي (1)	241	همع
94.01	157	5.4	9	167	0.6	1	5.4	9	41.3	69	33.5	56	17.4	29	1.8	3	نظريات وتاريخ التخطيط	251	هتق
99.40	167	0.0	0	168	0.0	0	0.6	1	11.9	20	21.4	36	50.0	84	16.1	27	تركيبات فنية	271	همق



إحصائية عن نسبة النجاح

%	عدد الطلاب	التقدير
87.50	154	نجاح بدون تخلف
5.68	10	نجاح بتخلف
93.18	164	منقول
6.82	12	راسب
	176	حاضر
	0	غائب
	176	العدد الكلي

إحصائية عن التقديرات

%	عدد الطلاب	التقدير
0.57	1	ممتاز
26.70	47	جيد جدا 1
40.91	72	جيد
19.32	34	مقبول
5.68	10	متخلف
2.84	5	راسب
3.98	7	يفصل
	176	العدد الكلي

يعتمد،

عميد الكلية

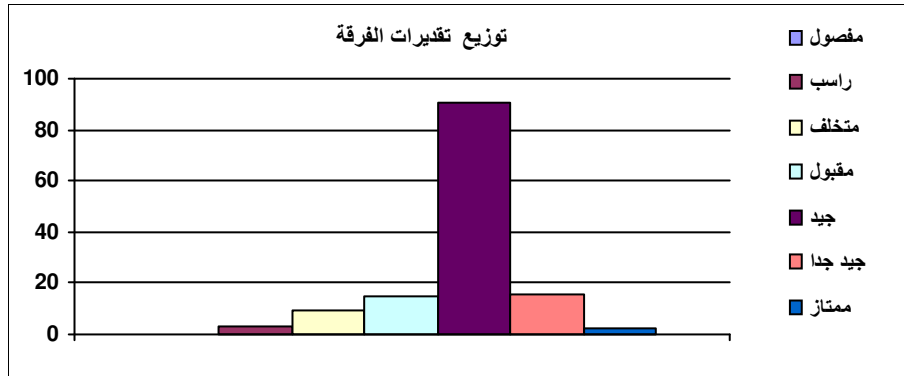


إحصائية نهائية عن النتيجة

كلية الهندسة

إحصائية عن نتائج المقررات

النجاح		لرفع بالكنترول 10%		عدد الحاضرين	ضعيف جدا		ضعيف		مقبول		جيد		جيد جدا		ممتاز		اسم المقرر	كود المقرر	
%	عدد	%	عدد		%	عدد	%	عدد	%	عدد	%	عدد	%	عدد	%	عدد			
97.79	133	0.7	1	136	0.7	1	1.5	2	28.7	39	55.1	75	11.8	16	2.2	3	التصميم المعماري (3)	311	همع
98.52	133	1.5	2	135	0.7	1	0.7	1	44.4	60	43.7	59	10.4	14	0.0	0	التصميمات التنفيذية (1)	351	همع
98.53	134	1.5	2	136	0.0	0	1.5	2	40.4	55	36.0	49	15.4	21	6.6	9	منشآت حديدية	322	هدن
99.26	135	0.7	1	136	0.7	1	0.0	0	16.2	22	29.4	40	47.8	65	5.9	8	نظريات العمارة (3)	321	همع
99.26	134	0.0	0	135	0.0	0	0.7	1	2.2	3	28.1	38	63.0	85	5.9	8	كميات ومواصفات	352	همع
100.00	135	0.0	0	135	0.0	0	0.0	0	3.0	4	17.8	24	61.5	83	17.8	24	مقرر اختياري (1)	391	همع
94.85	129	2.2	3	136	0.0	0	5.1	7	42.6	58	21.3	29	25.7	35	5.1	7	نظريات العمارة (4)	322	همع
98.53	134	0.0	0	136	0.7	1	0.7	1	16.2	22	40.4	55	36.0	49	5.9	8	تطبيقات الحاسب الآلي (2)	341	همع
97.06	132	1.5	2	136	0.0	0	2.9	4	16.2	22	43.4	59	33.1	45	4.4	6	مقرر اختياري (2)	392	همع
100.00	135	0.0	0	135	0.0	0	0.0	0	9.6	13	61.5	83	27.4	37	1.5	2	تخطيط عمراني	321	هتع



إحصائية عن نسبة النجاح

%	عدد الطلاب	التقدير
91.18	124	نجاح بدون تخلف
6.62	9	نجاح بتخلف
97.79	133	منقول
2.21	3	راسب
	136	حاضر
	0	غائب
	136	العدد الكلي

إحصائية عن التقديرات

%	عدد الطلاب	التقدير
1.47	2	ممتاز
11.76	16	جيد جدا 1
66.91	91	جيد
11.03	15	مقبول
6.62	9	متخلف
2.21	3	راسب
0.00	0	يفصل
	136	العدد الكلي

يعتمد،

عميد الكلية

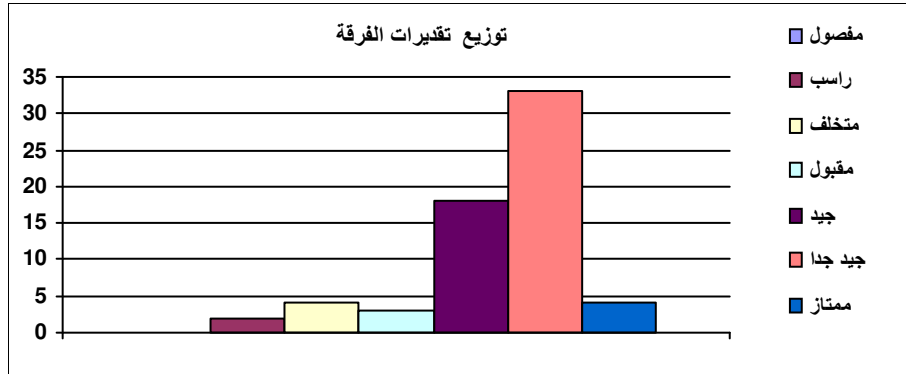


إحصائية نهائية عن النتيجة

كلية الهندسة

إحصائية عن نتائج المقررات

النجاح	لرفع بالكنترول 10%		عدد الحاضرين	ضعيف جدا		ضعيف		مقبول		جيد		جيد جدا		ممتاز		اسم المقرر	كود المقرر		
	%	عدد		%	عدد	%	عدد	%	عدد	%	عدد	%	عدد	%	عدد				
100.00	62	1.6	1	62	0.0	0	0.0	0	12.9	8	22.6	14	50.0	31	14.5	9	تصميم معماري (4)	312	همع
98.39	61	0.0	0	62	1.6	1	0.0	0	4.8	3	29.0	18	50.0	31	14.5	9	تصميم حضري (1)	311	هتغ
100.00	62	0.0	0	62	0.0	0	0.0	0	9.7	6	37.1	23	51.6	32	1.6	1	تخطيط مدن واسكان	322	هتغ
98.44	63	0.0	0	64	1.6	1	0.0	0	17.2	11	43.8	28	31.3	20	6.3	4	تطبيقات الحاسب الآلي في التخطيط	332	هتغ
96.83	61	0.0	0	63	1.6	1	1.6	1	9.5	6	20.6	13	39.7	25	27.0	17	تنسيق مواقع	341	هتغ
92.19	59	6.3	4	64	4.7	3	3.1	2	35.9	23	23.4	15	28.1	18	4.7	3	دراسات ببنية	351	هتغ
98.41	62	0.0	0	63	1.6	1	0.0	0	17.5	11	19.0	12	25.4	16	36.5	23	تخطيط الطرق والمرور	372	هدش
100.00	62	0.0	0	62	0.0	0	0.0	0	8.1	5	17.7	11	35.5	22	38.7	24	مقرر اختياري (1)	391	هتغ
98.44	63	0.0	0	64	1.6	1	0.0	0	18.8	12	21.9	14	35.9	23	21.9	14	تشريعات وعقود	x41	إنس



إحصائية عن نسبة النجاح

%	عدد الطلاب	التقدير
90.63	58	نجاح بدون تخلف
6.25	4	نجاح بتخلف
96.88	62	منقول
3.13	2	راسب
	64	حاضر
	0	غائب
	64	العدد الكلي

إحصائية عن التقديرات

%	عدد الطلاب	التقدير
6.25	4	ممتاز
51.56	33	جيد جدا 1
28.13	18	جيد
4.69	3	مقبول
6.25	4	متخلف
3.13	2	راسب
0.00	0	يفصل
	64	العدد الكلي

يعتمد،

عميد الكلية

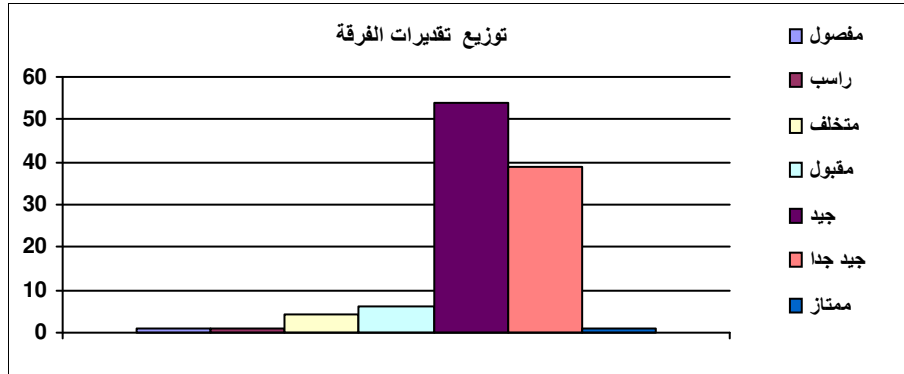


إحصائية نهائية عن النتيجة

كلية الهندسة

إحصائية عن نتائج المقررات

النجاح		لرفع بالكنترول 10%		عدد الحاضرين	ضعيف جدا		ضعيف		مقبول		جيد		جيد جدا		ممتاز		اسم المقرر	كود المقرر	
%	عدد	%	عدد		%	عدد	%	عدد	%	عدد	%	عدد	%	عدد	%	عدد			
98.08	102	0.0	0	104	1.0	1	1.0	1	23.1	24	55.8	58	17.3	18	1.9	2	التصميم المعماري (4)	411	همع
98.08	102	6.7	7	104	0.0	0	1.9	2	61.5	64	28.8	30	7.7	8	0.0	0	التصميمات التنفيذية (2)	451	همع
99.04	103	0.0	0	104	1.0	1	0.0	0	13.5	14	70.2	73	15.4	16	0.0	0	إسكان	461	همع
100.00	103	0.0	0	103	0.0	0	0.0	0	8.7	9	14.6	15	43.7	45	33.0	34	دراسات جدوى وإدارة مشروعات	471	همع
98.06	101	1.0	1	103	1.0	1	1.0	1	25.2	26	41.7	43	27.2	28	3.9	4	ممارسة مهنية وتشريعات	472	همع
99.04	103	0.0	0	104	0.0	0	1.0	1	24.0	25	41.3	43	28.8	30	4.8	5	دراسات المشروع وإعداد التقارير	491	همع
99.04	103	0.0	0	104	0.0	0	1.0	1	0.0	0	0.0	0	3.8	4	95.2	99	مقرر اختياري (3)	493	همع
99.04	103	0.0	0	104	0.0	0	1.0	1	1.0	1	29.8	31	36.5	38	31.7	33	مقرر اختياري (4)	494	همع
96.23	102	0.9	1	106	2.8	3	0.9	1	17.0	18	25.5	27	31.1	33	22.6	24	المشروع	499	همع



إحصائية عن نسبة النجاح

%	عدد الطلاب	التقدير
94.34	100	نجاح بدون تخلف
3.77	4	نجاح بتخلف
98.11	104	منقول
1.89	2	راسب
	106	حاضر
	0	غائب
	106	العدد الكلي

إحصائية عن التقديرات

%	عدد الطلاب	التقدير
0.94	1	ممتاز
36.79	39	جيد جدا 1
50.94	54	جيد
5.66	6	مقبول
3.77	4	متخلف
0.94	1	راسب
0.94	1	يفصل
	106	العدد الكلي

يعتمد،

عميد الكلية

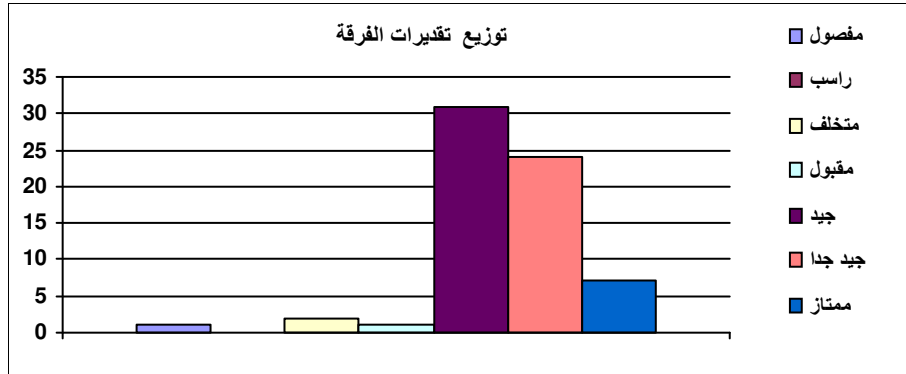


إحصائية نهائية عن النتيجة

كلية الهندسة

إحصائية عن نتائج المقررات

النجاح		لرفع بالكنترول 10%		عدد الحاضرين	ضعيف جدا		ضعيف		مقبول		جيد		جيد جدا		ممتاز		اسم المقرر	كود المقرر	
%	عدد	%	عدد		%	عدد	%	عدد	%	عدد	%	عدد	%	عدد	%	عدد			
100.00	63	0.0	0	63	0.0	0	0.0	0	0.0	0	7.9	5	49.2	31	42.9	27	بنية تحتية ومرافق	441	هدش
100.00	64	0.0	0	64	0.0	0	0.0	0	39.1	25	39.1	25	12.5	8	9.4	6	تصميم معماري (5)	412	همع
100.00	64	0.0	0	64	0.0	0	0.0	0	25.0	16	45.3	29	21.9	14	7.8	5	تصميم حضري (2)	412	هنع
100.00	64	0.0	0	64	0.0	0	0.0	0	1.6	1	35.9	23	53.1	34	9.4	6	تخطيط عمراني	431	هنع
100.00	63	0.0	0	63	0.0	0	0.0	0	9.5	6	15.9	10	33.3	21	41.3	26	مقرر اختياري (2)	491	هنع
100.00	64	0.0	0	64	0.0	0	0.0	0	15.6	10	35.9	23	35.9	23	12.5	8	تخطيط وتصميم بيئي	453	هنع
98.44	63	1.6	1	64	1.6	1	0.0	0	25.0	16	31.3	20	21.9	14	20.3	13	مقرر اختياري (3)	492	هنع
98.44	63	0.0	0	64	0.0	0	1.6	1	29.7	19	32.8	21	20.3	13	15.6	10	مقرر اختياري (4)	493	هنع
100.00	64	0.0	0	64	0.0	0	0.0	0	3.1	2	18.8	12	60.9	39	17.2	11	المشروع	499	هنع



إحصائية عن نسبة النجاح

%	عدد الطلاب	التقدير
96.92	63	نجاح بدون تخلف
3.08	2	نجاح بتخلف
100.00	65	منقول
0.00	0	راسب
	65	حاضر
	1	غائب
	66	العدد الكلي

إحصائية عن التقديرات

%	عدد الطلاب	التقدير
10.61	7	ممتاز
36.36	24	جيد جدا 1
46.97	31	جيد
1.52	1	مقبول
3.03	2	متخلف
0.00	0	راسب
1.52	1	يفصل
	66	العدد الكلي

يعتمد،

عميد الكلية

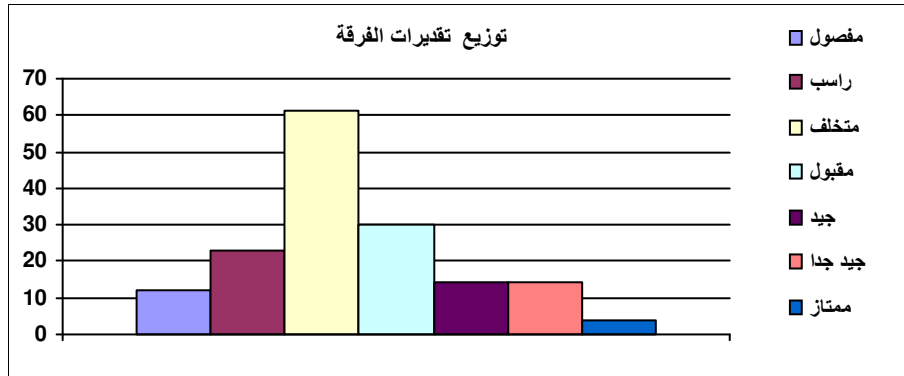


إحصائية نهائية عن النتيجة

كلية الهندسة

إحصائية عن نتائج المقررات

النجاح	لرفع بالكنترول 10%		عدد الحاضرين	ضعيف جدا		ضعيف		مقبول		جيد		جيد جدا		ممتاز		اسم المقرر	كود المقرر		
	%	عدد		%	عدد	%	عدد	%	عدد	%	عدد	%	عدد	%	عدد				
80.43	111	4.3	6	138	2.2	3	17.4	24	51.4	71	13.0	18	5.8	8	10.1	14	رياضيات (2)	112	فره
85.00	119	10.0	14	140	4.3	6	10.7	15	62.9	88	12.1	17	8.6	12	1.4	2	دوائر كهربية	113	هكق
86.76	118	10.3	14	136	0.0	0	13.2	18	55.1	75	16.9	23	8.1	11	6.6	9	فيزياء (2)	121	فره
83.33	120	10.4	15	144	3.5	5	13.2	19	56.3	81	10.4	15	11.1	16	5.6	8	ميكانيكا (2)	131	فره
78.32	112	16.8	24	143	4.2	6	17.5	25	55.2	79	9.8	14	9.1	13	4.2	6	هندسة مدنية	114	هدن
75.40	95	0.8	1	126	7.9	10	16.7	21	36.5	46	24.6	31	11.9	15	2.4	3	كتابة تقارير فنية	x12	إنس
78.01	110	14.9	21	141	8.5	12	13.5	19	54.6	77	10.6	15	8.5	12	4.3	6	قياسات وأجهزة قياس كهربية	171	هكق
99.29	140	2.1	3	141	0.0	0	0.7	1	50.4	71	31.2	44	12.8	18	5.0	7	هندسة إلكترونية	131	هكت
83.21	114	2.9	4	137	5.1	7	11.7	16	41.6	57	13.1	18	15.3	21	13.1	18	برمجة حاسبات	121	هكح
78.91	101	3.1	4	128	6.3	8	14.8	19	32.0	41	21.9	28	13.3	17	11.7	15	الاقتصاد الهندسي	x31	إنس



إحصائية عن نسبة النجاح

%	عدد الطلاب	التقدير
41.89	62	نجاح بدون تخلف
41.22	61	نجاح بتخلف
83.11	123	منقول
16.89	25	راسب
	148	حاضر
	10	غائب
	158	العدد الكلي

إحصائية عن التقديرات

%	عدد الطلاب	التقدير
2.53	4	ممتاز
8.86	14	جيد جدا 1
8.86	14	جيد
18.99	30	مقبول
38.61	61	متخلف
14.56	23	راسب
7.59	12	يفصل
	158	العدد الكلي

يعتمد،

عميد الكلية

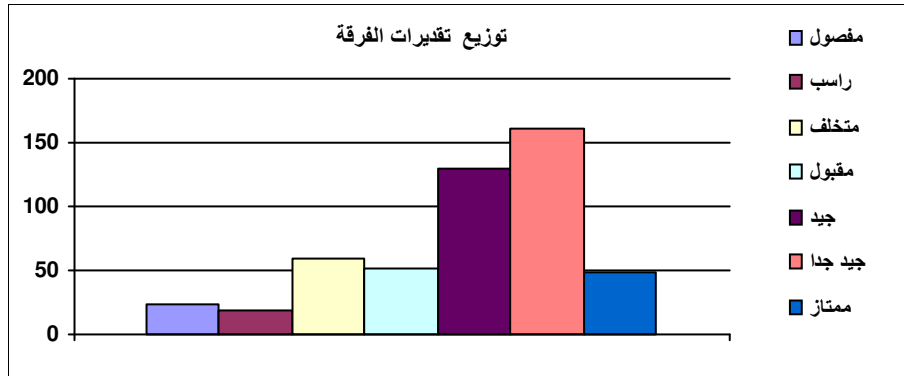


إحصائية نهائية عن النتيجة

كلية الهندسة

إحصائية عن نتائج المقررات

النجاح	لرفع بالكنترول 10%		عدد الحاضرين	ضعيف جدا		ضعيف		مقبول		جيد		جيد جدا		ممتاز		اسم المقرر	كود المقرر		
	%	عدد		%	عدد	%	عدد	%	عدد	%	عدد	%	عدد	%	عدد				
99.09	436	0.5	2	440	0.0	0	0.9	4	6.1	27	10.2	45	18.0	79	64.8	285	رياضيات (3)	211	فره
98.42	435	0.0	0	442	0.2	1	1.4	6	12.7	56	36.9	163	36.7	162	12.2	54	اختبارات كهربية (1)	271	هتق
91.94	422	8.3	38	459	3.3	15	4.8	22	39.0	179	24.4	112	16.6	76	12.0	55	مجالات كهرومغناطيسية	211	هتق
94.83	440	3.0	14	464	1.7	8	3.4	16	26.1	121	27.8	129	28.2	131	12.7	59	دوائر الكترونية (1)	241	هكت
94.54	433	6.6	30	458	0.9	4	4.6	21	43.7	200	23.1	106	21.4	98	6.3	29	دوائر منطقية	241	هكح
95.28	444	3.4	16	466	0.9	4	3.9	18	38.8	181	30.5	142	20.6	96	5.4	25	هندسة ميكانيكية	211	هتق
93.51	432	3.0	14	462	1.7	8	4.8	22	25.5	118	30.3	140	32.9	152	4.8	22	تحويل طاقة	221	هتق
93.09	431	8.2	38	463	2.2	10	4.8	22	41.7	193	22.7	105	20.3	94	8.4	39	معالجة الإشارات	251	هكت
96.29	441	2.6	12	458	0.7	3	3.1	14	31.2	143	27.9	128	25.8	118	11.4	52	تنظيم حاسبات (1)	211	هكح
98.25	448	0.2	1	456	0.4	2	1.3	6	15.6	71	18.2	83	34.4	157	30.0	137	ديناميكا النظم ومكونات التحكم	271	هكح



إحصائية عن نسبة النجاح

%	عدد الطلاب	التقدير
80.29	391	نجاح بدون تخلف
12.11	59	نجاح بتخلف
92.40	450	منقول
7.60	37	راسب
	487	حاضر
	5	غائب
	492	العدد الكلي

إحصائية عن التقديرات

%	عدد الطلاب	التقدير
9.76	48	ممتاز
32.72	161	جيد جدا 1
26.42	130	جيد
10.57	52	مقبول
11.99	59	متخلف
3.66	18	راسب
4.88	24	يفصل
	492	العدد الكلي

يعتمد،

عميد الكلية

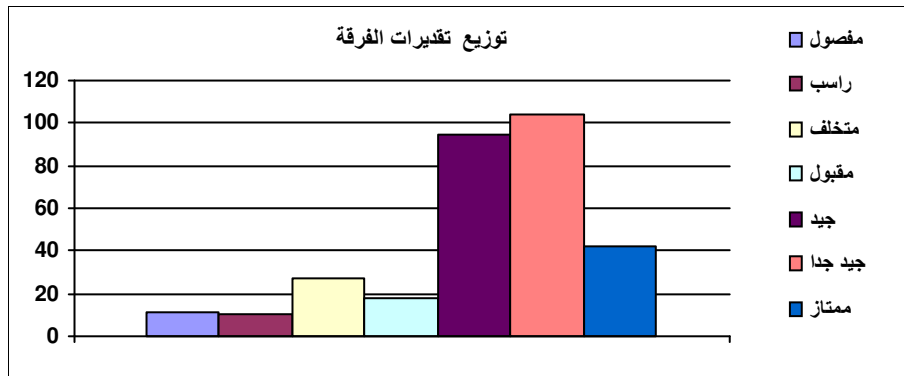


إحصائية نهائية عن النتيجة

كلية الهندسة

إحصائية عن نتائج المقررات

النجاح		لرفع بالكنترول 10%		عدد الحاضرين	ضعيف جدا		ضعيف		مقبول		جيد		جيد جدا		ممتاز		اسم المقرر	كود المقرر	
%	عدد	%	عدد		%	عدد	%	عدد	%	عدد	%	عدد	%	عدد	%	عدد			
99.66	293	0.3	1	294	0.0	0	0.3	1	4.1	12	18.0	53	34.0	100	43.5	128	اختبارات كهربية (2)	371	هتك
96.98	289	0.3	1	298	0.3	1	2.7	8	15.1	45	29.5	88	32.6	97	19.8	59	آلات كهربية (1)	321	هتك
97.31	289	2.0	6	297	1.0	3	1.7	5	24.2	72	19.2	57	27.3	81	26.6	79	هندسة الجهد العالي	341	هتك
95.62	284	3.4	10	297	0.3	1	4.0	12	40.1	119	25.3	75	23.9	71	6.4	19	الإلكترونيات القوى (1)	351	هتك
98.31	291	1.4	4	296	0.0	0	1.7	5	25.0	74	27.0	80	34.8	103	11.5	34	التحكم الآلي	381	هتك
99.66	292	0.3	1	293	0.0	0	0.3	1	6.1	18	13.0	38	14.7	43	65.9	193	الإدارة والتسويق	x21	إنس
99.66	291	0.0	0	292	0.3	1	0.0	0	11.6	34	19.5	57	24.3	71	44.2	129	الأثر البيئي للمشروعات	x42	إنس
98.31	291	0.7	2	296	0.7	2	1.0	3	17.2	51	25.7	76	32.4	96	23.0	68	الآلات الكهربائية (2)	322	هتك
95.65	286	3.3	10	299	1.0	3	3.3	10	21.1	63	21.1	63	22.4	67	31.1	93	نقل وتوزيع الطاقة الكهربائية	331	هتك
96.30	286	3.7	11	297	1.0	3	2.7	8	36.7	109	34.3	102	19.9	59	5.4	16	تحليل نظم القوى الكهربائية (1)	332	هتك
97.64	290	0.7	2	297	1.3	4	1.0	3	9.1	27	17.8	53	41.1	122	29.6	88	اقتصاديات التوليد والتشغيل	333	هتك
90.57	269	9.1	27	297	2.4	7	7.1	21	43.1	128	22.2	66	22.9	68	2.4	7	مقرر اختياري (1)	391	هتك



إحصائية عن نسبة النجاح

%	عدد الطلاب	التقدير
85.20	259	نجاح بدون تخلف
8.88	27	نجاح بتخلف
94.08	286	منقول
5.92	18	راسب
	304	حاضر
	3	غائب
	307	العدد الكلي

إحصائية عن التقديرات

%	عدد الطلاب	التقدير
13.68	42	ممتاز
33.88	104	جيد جدا 1
30.94	95	جيد
5.86	18	مقبول
8.79	27	متخلف
3.26	10	راسب
3.58	11	يفصل
	307	العدد الكلي

يعتمد،

عميد الكلية

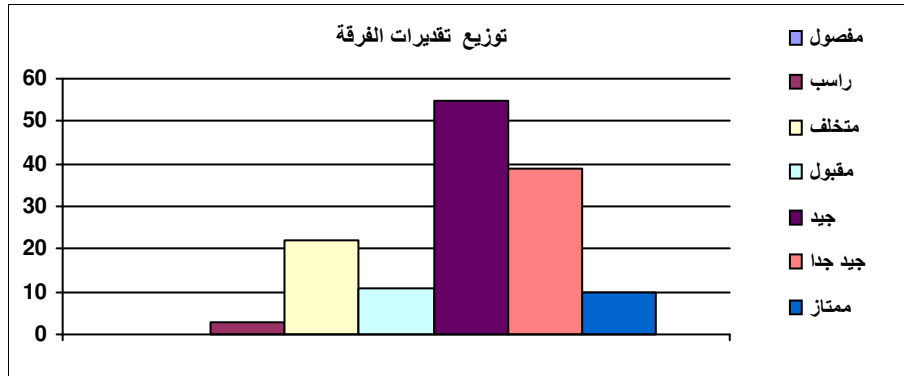


إحصائية نهائية عن النتيجة

كلية الهندسة

إحصائية عن نتائج المقررات

النجاح	لرفع بالكنترول 10%		عدد الحاضرين	ضعيف جدا		ضعيف		مقبول		جيد		جيد جدا		ممتاز		اسم المقرر	كود المقرر	
	%	عدد		%	عدد	%	عدد	%	عدد	%	عدد	%	عدد	%	عدد			
99.28	138	0.0	0	139	0.7	1	0.0	0	17.3	24	36.0	50	30.9	43	15.1	21	هكت	351
98.55	136	0.0	0	138	0.0	0	1.4	2	27.5	38	38.4	53	26.8	37	5.8	8	هكت	371
97.14	136	5.0	7	140	1.4	2	1.4	2	45.0	63	30.0	42	15.7	22	6.4	9	هكت	331
100.00	138	0.0	0	138	0.0	0	0.0	0	5.8	8	10.1	14	30.4	42	53.6	74	هكت	332
90.71	127	11.4	16	140	1.4	2	7.9	11	52.1	73	24.3	34	10.0	14	4.3	6	هكت	361
100.00	138	0.0	0	138	0.0	0	0.0	0	5.8	8	7.2	10	7.2	10	79.7	110	إنس	x21
87.77	122	10.1	14	139	4.3	6	7.9	11	47.5	66	22.3	31	15.1	21	2.9	4	هكت	333
97.81	134	2.9	4	137	0.0	0	2.2	3	57.7	79	27.0	37	11.7	16	1.5	2	هكت	341
100.00	138	0.0	0	138	0.0	0	0.0	0	8.7	12	17.4	24	32.6	45	41.3	57	هكت	391
100.00	138	0.7	1	138	0.0	0	0.0	0	2.2	3	4.3	6	9.4	13	84.1	116	إنس	x32



إحصائية عن نسبة النجاح

%	عدد الطلاب	التقدير
82.14	115	نجاح بدون تخلف
15.71	22	نجاح بتخلف
97.86	137	منقول
2.14	3	راسب
	140	حاضر
	0	غائب
	140	العدد الكلي

إحصائية عن التقديرات

%	عدد الطلاب	التقدير
7.14	10	ممتاز
27.86	39	جيد جدا 1
39.29	55	جيد
7.86	11	مقبول
15.71	22	متخلف
2.14	3	راسب
0.00	0	يفصل
	140	العدد الكلي

يعتمد،

عميد الكلية

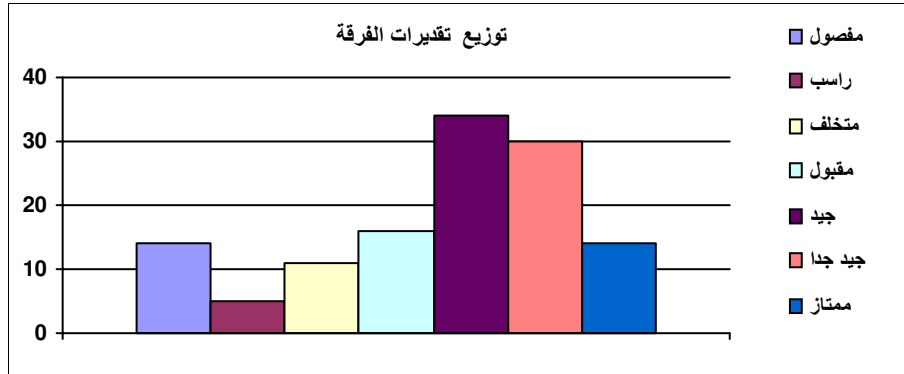


إحصائية نهائية عن النتيجة

كلية الهندسة

إحصائية عن نتائج المقررات

النجاح		لرفع بالكنترول 10%		عدد الحاضرين	ضعيف جدا		ضعيف		مقبول		جيد		جيد جدا		ممتاز		اسم المقرر	كود المقرر	
%	عدد	%	عدد		%	عدد	%	عدد	%	عدد	%	عدد	%	عدد	%	عدد			
98.15	106	0.0	0	108	0.0	0	1.9	2	6.5	7	36.1	39	38.9	42	16.7	18	اختبارات كهربية (2)	351	هكح
92.86	104	5.4	6	112	3.6	4	3.6	4	46.4	52	15.2	17	20.5	23	10.7	12	نظم اتصالات البيانات	353	هكت
95.37	103	3.7	4	108	0.9	1	3.7	4	13.9	15	15.7	17	28.7	31	37.0	40	تنظيم حاسبات (2)	311	هكح
95.45	105	0.9	1	110	1.8	2	2.7	3	31.8	35	41.8	46	20.9	23	0.9	1	هندسة البرمجيات	321	هكح
94.59	105	0.9	1	111	0.9	1	4.5	5	24.3	27	26.1	29	23.4	26	20.7	23	نظم تحكم (1)	371	هكح
99.07	107	0.0	0	108	0.0	0	0.9	1	5.6	6	23.1	25	39.8	43	30.6	33	إدارة مشروعات	x32	إنس
91.74	100	11.0	12	109	2.8	3	5.5	6	52.3	57	24.8	27	9.2	10	5.5	6	النظم بالمعالج الدقيق	312	هكح
94.44	102	4.6	5	108	3.7	4	1.9	2	37.0	40	19.4	21	20.4	22	17.6	19	نظم التشغيل	322	هكح
93.64	103	2.7	3	110	3.6	4	2.7	3	34.5	38	16.4	18	20.0	22	22.7	25	البرمجة وهياكل البيانات	323	هكح
96.30	104	3.7	4	108	1.9	2	1.9	2	29.6	32	13.0	14	26.9	29	26.9	29	نظم تحكم (2)	372	هكح
100.00	104	0.0	0	104	0.0	0	0.0	0	1.9	2	20.2	21	37.5	39	40.4	42	الأثر البيئي للمشروعات	x42	إنس



إحصائية عن نسبة النجاح

%	عدد الطلاب	التقدير
78.99	94	نجاح بدون تخلف
9.24	11	نجاح بتخلف
88.24	105	منقول
11.76	14	راسب
	119	حاضر
	5	غائب
	124	العدد الكلي

إحصائية عن التقديرات

%	عدد الطلاب	التقدير
11.29	14	ممتاز
24.19	30	جيد جدا 1
27.42	34	جيد
12.90	16	مقبول
8.87	11	متخلف
4.03	5	راسب
11.29	14	يفصل
	124	العدد الكلي

يعتمد،

عميد الكلية

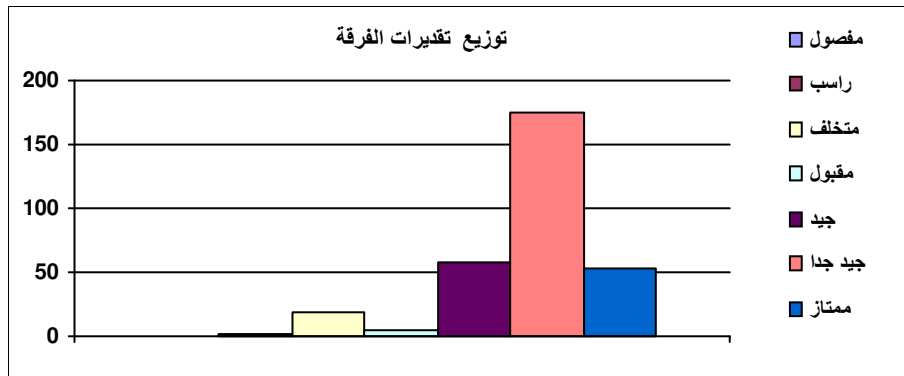


إحصائية نهائية عن النتيجة

كلية الهندسة

إحصائية عن نتائج المقررات

النجاح		لرفع بالكنترول 10%		عدد الحاضرين	ضعيف جدا		ضعيف		مقبول		جيد		جيد جدا		ممتاز		اسم المقرر	كود المقرر	
%	عدد	%	عدد		%	عدد	%	عدد	%	عدد	%	عدد	%	عدد	%	عدد			
99.67	305	0.3	1	306	0.0	0	0.3	1	3.6	11	20.6	63	41.5	127	34.0	104	اختبارات كهربية (3)	471	هتك
100.00	304	0.0	0	304	0.0	0	0.0	0	0.0	0	0.0	0	0.0	0	100.0	304	المشروع	499	هتك
99.67	304	0.7	2	305	0.0	0	0.3	1	11.8	36	19.0	58	38.0	116	30.8	94	آلات كهربية (3)	421	هتك
98.71	306	0.6	2	310	0.3	1	1.0	3	19.0	59	27.1	84	39.4	122	13.2	41	تحليل نظم القوى الكهربائية (2)	431	هتك
97.07	298	2.3	7	307	0.0	0	2.9	9	58.6	180	25.1	77	11.4	35	2.0	6	مقرر اختياري (2)	492	هتك
99.67	306	0.7	2	307	0.0	0	0.3	1	15.0	46	19.9	61	41.0	126	23.8	73	مقرر اختياري (3)	493	هتك
100.00	305	0.0	0	305	0.0	0	0.0	0	3.3	10	15.7	48	35.7	109	45.2	138	تشريعات وعقود	x41	إنس
99.68	307	0.6	2	308	0.0	0	0.3	1	14.9	46	24.7	76	40.3	124	19.8	61	آلات كهربية (4)	422	هتك
97.73	301	4.2	13	308	0.0	0	2.3	7	35.7	110	25.0	77	28.6	88	8.4	26	إلكترونيات القوى (2)	451	هتك
99.34	302	0.0	0	304	0.0	0	0.7	2	7.2	22	18.4	56	48.0	146	25.7	78	الوقاية والقطع في نظم القوى الكهربائية	461	هتك
99.67	303	1.6	5	304	0.0	0	0.3	1	7.9	24	11.8	36	27.6	84	52.3	159	مقرر اختياري (4)	494	هتك
100.00	302	0.0	0	302	0.0	0	0.0	0	0.3	1	3.3	10	28.1	85	68.2	206	إدارة مشروعات	x32	إنس



إحصائية عن نسبة النجاح

%	عدد الطلاب	التقدير
93.55	290	نجاح بدون تخلف
6.13	19	نجاح بتخلف
99.68	309	منقول
0.32	1	راسب
	310	حاضر
	0	غائب
	310	العدد الكلي

إحصائية عن التقديرات

%	عدد الطلاب	التقدير
17.10	53	ممتاز
56.45	175	جيد جدا 1
18.71	58	جيد
1.29	4	مقبول
6.13	19	متخلف
0.32	1	راسب
0.00	0	يفصل
	310	العدد الكلي

يعتمد،

عميد الكلية

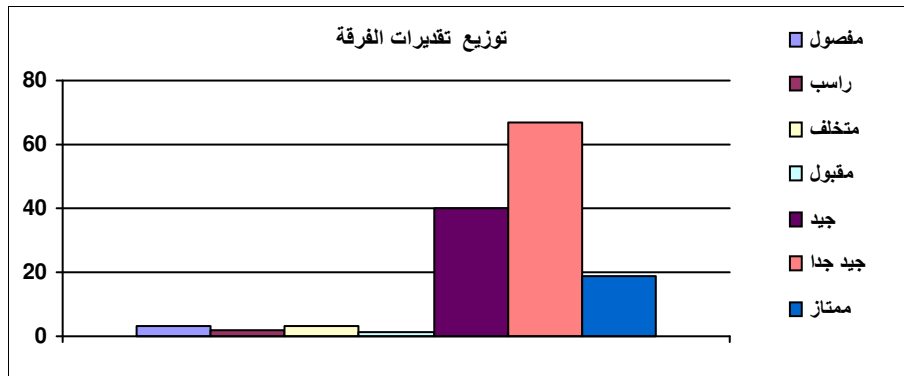


إحصائية نهائية عن النتيجة

كلية الهندسة

إحصائية عن نتائج المقررات

النجاح	لرفع بالكنترول 10%		عدد الحاضرين	ضعيف جدا		ضعيف		مقبول		جيد		جيد جدا		ممتاز		اسم المقرر	كود المقرر	
	%	عدد		%	عدد	%	عدد	%	عدد	%	عدد	%	عدد	%	عدد			
100.00	128	0.0	0	128	0.0	0	0.0	0	14.1	18	41.4	53	36.7	47	7.8	10	اختبارات وقياسات إلكترونية (2)	471 هكت
100.00	129	0.0	0	129	0.0	0	0.0	0	0.0	0	0.8	1	3.9	5	95.3	123	المشروع	499 هكت
97.69	127	3.8	5	130	1.5	2	0.8	1	27.7	36	27.7	36	28.5	37	13.8	18	هندسة الإلكترونيات ميكرومترية	431 هكت
99.22	128	0.8	1	129	0.8	1	0.0	0	1.6	2	17.8	23	39.5	51	40.3	52	نظم اتصالات (2)	451 هكت
99.22	128	3.1	4	129	0.0	0	0.8	1	41.9	54	34.1	44	15.5	20	7.8	10	دوائر متكاملة	481 هكت
99.22	128	0.0	0	129	0.8	1	0.0	0	10.1	13	24.8	32	41.9	54	22.5	29	مقرر اختياري (2)	492 هكت
98.45	127	3.1	4	129	0.0	0	1.6	2	20.2	26	27.1	35	30.2	39	20.9	27	مقرر اختياري (3)	493 هكت
100.00	128	0.8	1	128	0.0	0	0.0	0	0.8	1	3.9	5	28.9	37	66.4	85	شبكات الاتصالات	452 هكت
100.00	128	1.6	2	128	0.0	0	0.0	0	23.4	30	21.9	28	37.5	48	17.2	22	هوائيات	461 هكت
100.00	128	0.8	1	128	0.0	0	0.0	0	25.0	32	44.5	57	21.1	27	9.4	12	مقرر اختياري (4)	494 هكت
100.00	128	0.8	1	128	0.0	0	0.0	0	23.4	30	39.1	50	28.1	36	9.4	12	مقرر اختياري (5)	495 هكت
100.00	128	0.0	0	128	0.0	0	0.0	0	0.0	0	0.0	0	21.1	27	78.9	101	تشريعات وعقود	41x إنس



إحصائية عن نسبة النجاح

%	عدد الطلاب	التقدير
96.21	127	نجاح بدون تخلف
2.27	3	نجاح بتخلف
98.48	130	منقول
1.52	2	راسب
	132	حاضر
	3	غائب
	135	العدد الكلي

إحصائية عن التقديرات

%	عدد الطلاب	التقدير
14.07	19	ممتاز
49.63	67	جيد جدا 1
29.63	40	جيد
0.74	1	مقبول
2.22	3	متخلف
1.48	2	راسب
2.22	3	يفصل
	135	العدد الكلي

يعتمد،

عميد الكلية

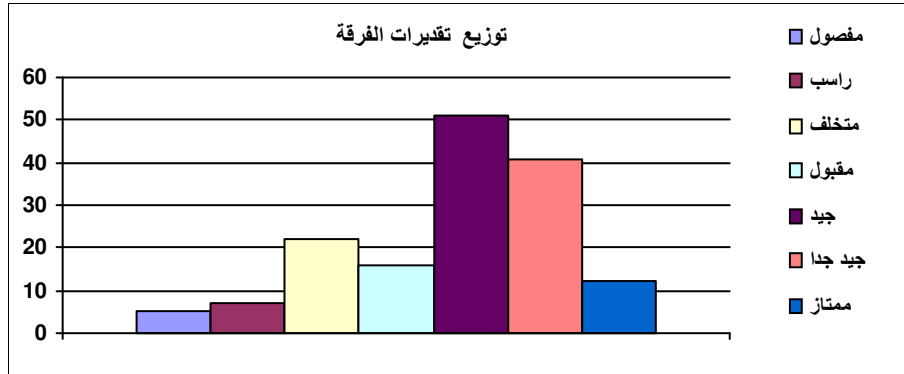


إحصائية نهائية عن النتيجة

كلية الهندسة

إحصائية عن نتائج المقررات

النجاح		لرفع بالكنترول 10%		عدد الحاضرين	ضعيف جدا		ضعيف		مقبول		جيد		جيد جدا		ممتاز		اسم المقرر	كود المقرر	
%	عدد	%	عدد		%	عدد	%	عدد	%	عدد	%	عدد	%	عدد	%	عدد			
99.29	140	0.0	0	141	0.0	0	0.7	1	27.7	39	36.2	51	28.4	40	7.1	10	اختبارات كهربية (3)	451	هكح
97.90	140	0.0	0	143	2.1	3	0.0	0	0.7	1	0.7	1	23.8	34	72.7	104	المشروع	499	هكح
97.22	140	2.1	3	144	0.7	1	2.1	3	38.9	56	27.1	39	26.4	38	4.9	7	نظم قواعد البيانات	421	هكح
93.20	137	3.4	5	147	2.0	3	4.8	7	36.1	53	26.5	39	19.7	29	10.9	16	برمجيات النظم	422	هكح
86.00	129	7.3	11	150	2.7	4	11.3	17	50.0	75	22.7	34	9.3	14	4.0	6	شبكات الحاسبات	431	هكح
97.24	141	3.4	5	145	0.0	0	2.8	4	21.4	31	24.1	35	26.2	38	25.5	37	مقرر اختياري (1)	492	هكح
94.63	141	2.0	3	149	0.0	0	5.4	8	26.8	40	22.8	34	22.1	33	22.8	34	مقرر اختياري (2)	493	هكح
98.57	138	1.4	2	140	0.0	0	1.4	2	22.1	31	24.3	34	31.4	44	20.7	29	التحكم بالحاسب	471	هكح
98.63	144	0.7	1	146	0.0	0	1.4	2	37.7	55	37.0	54	22.6	33	1.4	2	الذكاء الاصطناعي	481	هكح
95.10	136	2.1	3	143	2.8	4	2.1	3	25.9	37	23.1	33	25.2	36	21.0	30	مقرر اختياري (3)	494	هكح
95.21	139	1.4	2	146	0.7	1	4.1	6	24.0	35	26.7	39	26.0	38	18.5	27	مقرر اختياري (4)	495	هكح



إحصائية عن نسبة النجاح

%	عدد الطلاب	التقدير
77.92	120	نجاح بدون تخلف
14.29	22	نجاح بتخلف
92.21	142	منقول
7.79	12	راسب
	154	حاضر
	0	غائب
	154	العدد الكلي

إحصائية عن التقديرات

%	عدد الطلاب	التقدير
7.79	12	ممتاز
26.62	41	جيد جدا 1
33.12	51	جيد
10.39	16	مقبول
14.29	22	متخلف
4.55	7	راسب
3.25	5	يفصل
	154	العدد الكلي

يعتمد،

عميد الكلية

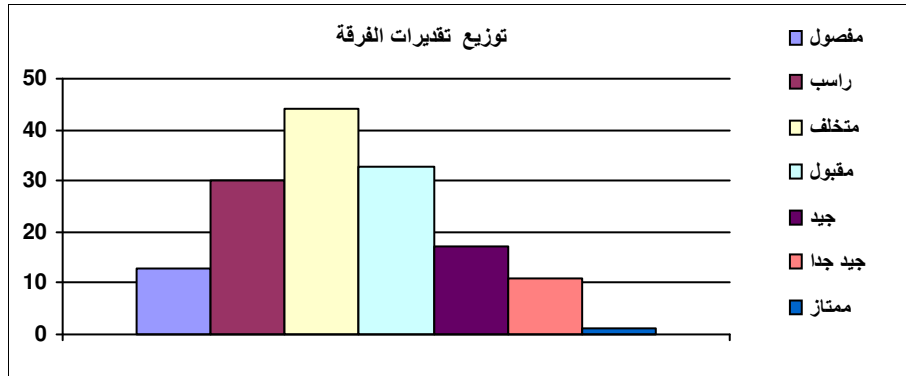


إحصائية نهائية عن النتيجة

كلية الهندسة

إحصائية عن نتائج المقررات

النجاح	لرفع بالكنترول 10%		عدد الحاضرين	ضعيف جدا		ضعيف		مقبول		جيد		جيد جدا		ممتاز		اسم المقرر	كود المقرر	
	%	عدد		%	عدد	%	عدد	%	عدد	%	عدد	%	عدد	%	عدد			
77.86	102	6.1	8	131	5.3	7	16.8	22	48.1	63	9.2	12	7.6	10	13.0	17	112	فره
81.58	93	5.3	6	114	5.3	6	13.2	15	50.0	57	20.2	23	8.8	10	2.6	3	161	همج
70.87	90	13.4	17	127	8.7	11	20.5	26	52.8	67	11.8	15	3.9	5	2.4	3	122	فره
83.33	105	6.3	8	126	6.3	8	10.3	13	49.2	62	10.3	13	14.3	18	9.5	12	132	فره
86.78	105	5.0	6	121	4.1	5	9.1	11	46.3	56	14.9	18	13.2	16	12.4	15	112	هدن
72.93	97	7.5	10	133	6.0	8	21.1	28	53.4	71	9.8	13	8.3	11	1.5	2	131	همج
83.33	95	2.6	3	114	5.3	6	11.4	13	51.8	59	21.1	24	8.8	10	1.8	2	112	هكق
95.58	108	0.0	0	113	3.5	4	0.9	1	38.1	43	35.4	40	18.6	21	3.5	4	111	همج
79.53	101	7.1	9	127	4.7	6	15.7	20	54.3	69	11.0	14	11.0	14	3.1	4	111	همق
77.45	79	12.7	13	102	4.9	5	17.6	18	64.7	66	10.8	11	1.0	1	1.0	1	x12	إنس



إحصائية عن نسبة النجاح

%	عدد الطلاب	التقدير
42.76	62	نجاح بدون تخلف
30.34	44	نجاح بتخلف
73.10	106	منقول
26.90	39	راسب
	145	حاضر
	4	غائب
	149	العدد الكلي

إحصائية عن التقديرات

%	عدد الطلاب	التقدير
0.67	1	ممتاز
7.38	11	جيد جدا 1
11.41	17	جيد
22.15	33	مقبول
29.53	44	متخلف
20.13	30	راسب
8.72	13	يفصل
	149	العدد الكلي

يعتمد،

عميد الكلية

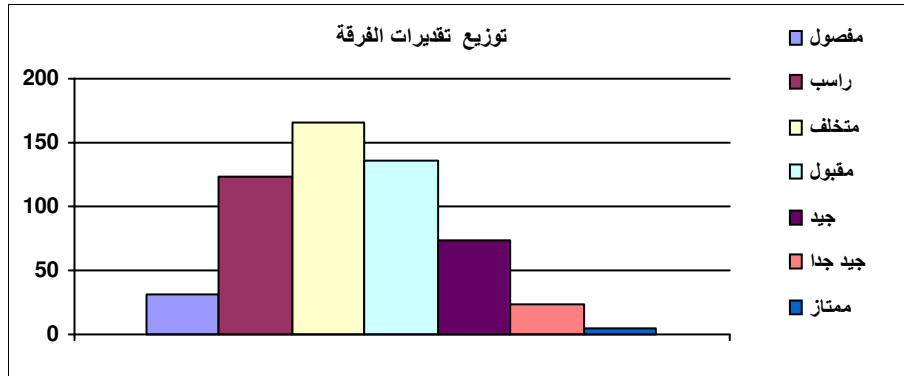


إحصائية نهائية عن النتيجة

كلية الهندسة

إحصائية عن نتائج المقررات

النجاح	لرفع بالكنترول 10%		عدد الحاضرين	ضعيف جدا		ضعيف		مقبول		جيد		جيد جدا		ممتاز		اسم المقرر	كود المقرر	
	%	عدد		%	عدد	%	عدد	%	عدد	%	عدد	%	عدد	%	عدد			
81.33	427	4.4	23	525	5.5	29	13.1	69	57.9	304	17.3	91	5.1	27	1.0	5	ميكانيكا الآلات (1)	251
81.24	433	3.9	21	533	4.9	26	13.9	74	44.1	235	19.1	102	12.2	65	5.8	31	إنشاء آلات	252
89.33	477	2.6	14	534	1.7	9	9.0	48	40.3	215	25.7	137	15.9	85	7.5	40	هندسة كهربية	212
75.71	402	5.6	30	531	8.7	46	15.6	83	52.2	277	10.4	55	7.0	37	6.2	33	تحليل اجهادات	221
71.10	374	11.8	62	526	1.9	10	27.0	142	53.2	280	11.8	62	4.6	24	1.5	8	ديناميكا حرارية (2)	212
79.25	424	9.2	49	535	1.5	8	19.3	103	61.9	331	13.1	70	3.7	20	0.6	3	ديناميكا موانع	231
93.49	474	2.2	11	507	0.8	4	5.7	29	53.1	269	31.0	157	8.9	45	0.6	3	تكنولوجيا التصنيع (2)	211
62.29	332	10.7	57	533	8.3	44	29.5	157	45.6	243	10.3	55	4.5	24	1.9	10	انتقال حرارة وكتلة	221
76.63	400	14.0	73	522	2.3	12	21.1	110	66.7	348	7.9	41	2.1	11	0.0	0	قياسات هندسية	281
73.95	389	8.2	43	526	9.5	50	16.5	87	44.9	236	16.3	86	6.5	34	6.3	33	الاقتصاد الهندسي	x31



إحصائية عن نسبة النجاح

%	عدد الطلاب	التقدير
43.06	239	نجاح بدون تخلف
29.91	166	نجاح بتخلف
72.97	405	منقول
27.03	150	راسب
	555	حاضر
	5	غائب
	560	العدد الكلي

إحصائية عن التقديرات

%	عدد الطلاب	التقدير
0.89	5	ممتاز
4.29	24	جيد جدا 1
13.21	74	جيد
24.29	136	مقبول
29.64	166	متخلف
22.14	124	راسب
5.54	31	يفصل
	560	العدد الكلي

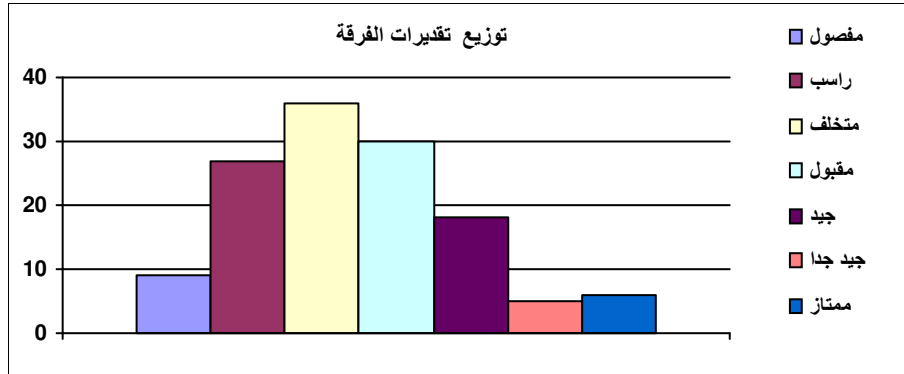
يعتمد،

عميد الكلية



إحصائية عن نتائج المقررات

النجاح	لرفع بالكنترول 10%		عدد الحاضرين	ضعيف جدا		ضعيف		مقبول		جيد		جيد جدا		ممتاز		اسم المقرر	كود المقرر	
	%	عدد		%	عدد	%	عدد	%	عدد	%	عدد	%	عدد	%	عدد			
76.47	91	13.4	16	119	2.5	3	21.0	25	61.3	73	8.4	10	5.0	6	1.7	2	تصميم الآلات	361
76.67	92	9.2	11	120	5.0	6	18.3	22	50.0	60	13.3	16	6.7	8	6.7	8	أجهزة قياس	341
68.85	84	5.7	7	122	11.5	14	19.7	24	45.1	55	9.8	12	4.9	6	9.0	11	ميكانيكا الآلات (2)	352
91.74	111	0.8	1	121	2.5	3	5.8	7	47.9	58	27.3	33	11.6	14	5.0	6	تحكم آلي	353
93.33	112	2.5	3	120	2.5	3	4.2	5	47.5	57	21.7	26	13.3	16	10.8	13	نظرية تشغيل	371
90.16	110	2.5	3	122	2.5	3	7.4	9	43.4	53	23.0	28	15.6	19	8.2	10	نظرية تشكيل	381
86.67	104	10.0	12	120	2.5	3	10.8	13	53.3	64	19.2	23	8.3	10	5.8	7	تكنولوجيا التصنيع (3)	321
87.50	105	2.5	3	120	0.8	1	11.7	14	33.3	40	20.8	25	16.7	20	16.7	20	دراسة عمل	322
72.13	88	18.0	22	122	6.6	8	21.3	26	54.9	67	10.7	13	4.9	6	1.6	2	ماكينات تشغيل وتشكيل	372
96.67	116	1.7	2	120	0.8	1	2.5	3	26.7	32	35.8	43	23.3	28	10.8	13	مقرر اختياري (1)	391
71.31	87	6.6	8	122	12.3	15	16.4	20	39.3	48	17.2	21	5.7	7	9.0	11	الإدارة والتسويق	x21



إحصائية عن نسبة النجاح

%	عدد الطلاب	التقدير
45.74	59	نجاح بدون تخلف
27.91	36	نجاح بتخلف
73.64	95	منقول
26.36	34	راسب
	129	حاضر
	2	غائب
	131	العدد الكلي

إحصائية عن التقديرات

%	عدد الطلاب	التقدير
4.58	6	ممتاز
3.82	5	جيد جدا 1
13.74	18	جيد
22.90	30	مقبول
27.48	36	متخلف
20.61	27	راسب
6.87	9	يفصل
	131	العدد الكلي

يعتمد،

عميد الكلية

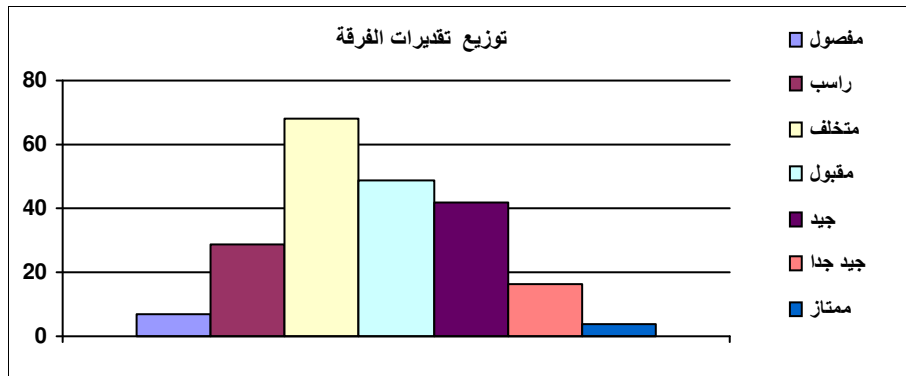


إحصائية نهائية عن النتيجة

كلية الهندسة

إحصائية عن نتائج المقررات

النجاح		لرفع بالكنترول 10%		عدد الحاضرين	ضعيف جدا		ضعيف		مقبول		جيد		جيد جدا		ممتاز		اسم المقرر	كود المقرر	
%	عدد	%	عدد		%	عدد	%	عدد	%	عدد	%	عدد	%	عدد	%	عدد			
81.86	167	7.8	16	204	3.9	8	14.2	29	45.1	92	21.6	44	11.8	24	3.4	7	إشياء آلات وتصميم معدات ميكانيكية	362	همج
90.15	183	4.9	10	203	0.5	1	9.4	19	70.4	143	13.3	27	4.9	10	1.5	3	آلات موانع (1)	331	همق
81.37	166	13.7	28	204	4.4	9	14.2	29	74.5	152	4.4	9	2.5	5	0.0	0	منشآت حرارية	351	همق
95.54	193	1.0	2	202	0.5	1	4.0	8	62.9	127	20.3	41	6.9	14	5.4	11	احتراق	361	همق
98.48	194	0.0	0	197	1.0	2	0.5	1	12.2	24	29.9	59	28.9	57	27.4	54	مقرر اختياري (1)	391	همق
84.08	169	11.9	24	201	1.5	3	14.4	29	64.2	129	10.4	21	3.5	7	6.0	12	إدارة مشروعات	x32	إنس
95.59	195	1.5	3	204	0.5	1	3.9	8	25.0	51	27.9	57	26.0	53	16.7	34	هندسة القوى الكهربائية	334	همق
87.80	180	5.9	12	205	4.9	10	7.3	15	37.6	77	20.0	41	18.5	38	11.7	24	ميكانيكا الآلات (2)	354	همج
74.04	154	14.9	31	208	5.3	11	20.7	43	57.2	119	12.5	26	4.3	9	0.0	0	محركات احتراق (1)	362	همق
85.92	177	2.4	5	206	6.3	13	7.8	16	56.8	117	12.1	25	12.1	25	4.9	10	تحكم آلي (1)	381	همق
92.89	183	5.1	10	197	1.5	3	5.6	11	32.5	64	25.4	50	22.3	44	12.7	25	مقرر اختياري (2)	392	همق
95.45	189	2.0	4	198	0.0	0	4.5	9	45.5	90	32.3	64	13.1	26	4.5	9	الإدارة والتسويق	x21	إنس



إحصائية عن نسبة النجاح

%	عدد الطلاب	التقدير
51.87	111	نجاح بدون تخلف
31.78	68	نجاح بتخلف
83.64	179	منقول
16.36	35	راسب
	214	حاضر
	1	غائب
	215	العدد الكلي

إحصائية عن التقديرات

%	عدد الطلاب	التقدير
1.86	4	ممتاز
7.44	16	جيد جدا 1
19.53	42	جيد
22.79	49	مقبول
31.63	68	متخلف
13.49	29	راسب
3.26	7	يفصل
	215	العدد الكلي

يعتمد،

عميد الكلية

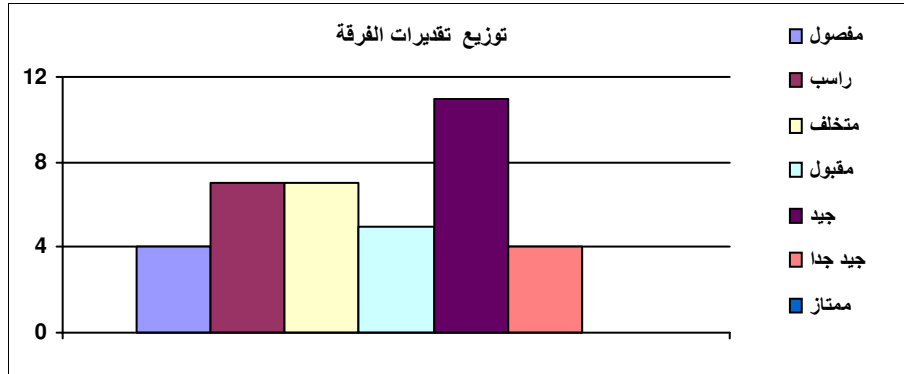


إحصائية نهائية عن النتيجة

كلية الهندسة

إحصائية عن نتائج المقررات

النجاح	لرفع بالكنترول 10%		عدد الحاضرين	ضعيف جدا		ضعيف		مقبول		جيد		جيد جدا		ممتاز		اسم المقرر	كود المقرر		
	%	عدد		%	عدد	%	عدد	%	عدد	%	عدد	%	عدد	%	عدد		%	عدد	
100.00	31	0.0	0	31	0.0	0	0.0	0	41.9	13	25.8	8	29.0	9	3.2	1	نظرية سيارات (1)	311	همس
78.13	25	0.0	0	32	3.1	1	18.8	6	40.6	13	31.3	10	6.3	2	0.0	0	تصميم سيارات (1)	321	همس
100.00	29	0.0	0	29	0.0	0	0.0	0	24.1	7	34.5	10	34.5	10	6.9	2	محركات ومنظومات الوقود للسيارات	341	همس
69.70	23	15.2	5	33	6.1	2	24.2	8	54.5	18	12.1	4	3.0	1	0.0	0	الاهتزازات الميكانيكية وتحكم آلي	351	همس
70.97	22	3.2	1	31	9.7	3	19.4	6	48.4	15	9.7	3	9.7	3	3.2	1	مقرر اختياري (1)	391	همس
100.00	29	3.4	1	29	0.0	0	0.0	0	37.9	11	24.1	7	27.6	8	10.3	3	تشريعات وعقود	x41	إنس
100.00	29	0.0	0	29	0.0	0	0.0	0	34.5	10	44.8	13	20.7	6	0.0	0	الأنظمة النيوماتية والهيدروليكية	312	همس
100.00	29	0.0	0	29	0.0	0	0.0	0	3.4	1	6.9	2	41.4	12	48.3	14	قياسات واختبارات السيارات	361	همس
96.67	29	3.3	1	30	0.0	0	3.3	1	53.3	16	23.3	7	16.7	5	3.3	1	مقرر اختياري (2)	392	همس



إحصائية عن نسبة النجاح

%	عدد الطلاب	التقدير
54.05	20	نجاح بدون تخلف
18.92	7	نجاح بتخلف
72.97	27	منقول
27.03	10	راسب
	37	حاضر
	1	غائب
	38	العدد الكلي

إحصائية عن التقديرات

%	عدد الطلاب	التقدير
0.00	0	ممتاز
10.53	4	جيد جدا 1
28.95	11	جيد
13.16	5	مقبول
18.42	7	متخلف
18.42	7	راسب
10.53	4	يفصل
	38	العدد الكلي

يعتمد،

عميد الكلية

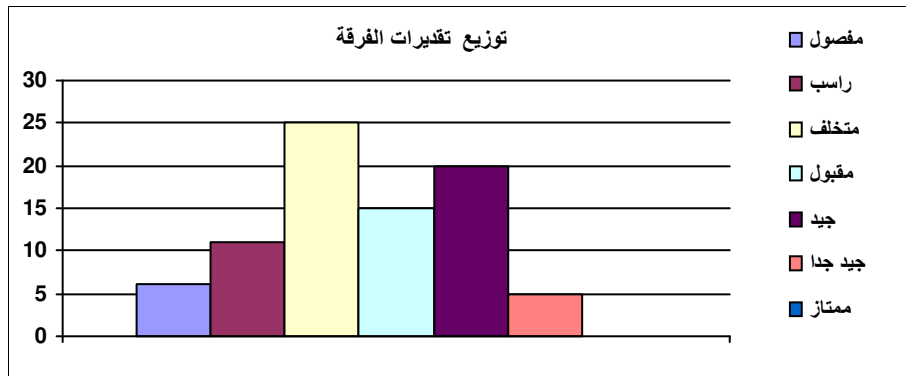


إحصائية نهائية عن النتيجة

كلية الهندسة

إحصائية عن نتائج المقررات

النجاح	لرفع بالكنترول 10%		عدد الحاضرين	ضعيف جدا		ضعيف		مقبول		جيد		جيد جدا		ممتاز		اسم المقرر	كود المقرر		
	%	عدد		%	عدد	%	عدد	%	عدد	%	عدد	%	عدد	%	عدد		%	عدد	
84.72	61	12.5	9	72	1.4	1	13.9	10	51.4	37	22.2	16	9.7	7	1.4	1	إلكترونيات صناعية وتطبيقاتها	352	هق
98.61	71	1.4	1	72	1.4	1	0.0	0	38.9	28	41.7	30	13.9	10	4.2	3	هندسة إلكترونية	335	هكت
84.72	61	5.6	4	72	2.8	2	12.5	9	47.2	34	25.0	18	8.3	6	4.2	3	التصميم المنطقي	314	هكح
88.89	64	15.3	11	72	2.8	2	8.3	6	50.0	36	15.3	11	13.9	10	9.7	7	برمجة الحاسب	324	هكح
76.39	55	8.3	6	72	6.9	5	16.7	12	54.2	39	18.1	13	2.8	2	1.4	1	نمذجة وتمثيل النظم	357	همج
68.92	51	10.8	8	74	9.5	7	21.6	16	44.6	33	14.9	11	6.8	5	2.7	2	الإدارة والتسويق	x21	إنس
87.50	63	5.6	4	72	9.7	7	2.8	2	56.9	41	25.0	18	5.6	4	0.0	0	دوائر إلكترونية	334	هكت
86.96	60	2.9	2	69	4.3	3	8.7	6	46.4	32	23.2	16	13.0	9	4.3	3	تنظيم حاسبات	315	هكح
93.06	67	0.0	0	72	4.2	3	2.8	2	27.8	20	31.9	23	27.8	20	5.6	4	تحكم آلي	358	همج
92.86	65	0.0	0	70	4.3	3	2.9	2	37.1	26	31.4	22	18.6	13	5.7	4	ميكاترونيات (1)	359	همج
97.26	71	0.0	0	73	1.4	1	1.4	1	32.9	24	50.7	37	12.3	9	1.4	1	تطبيقات وتصميم نظم القياس	382	همق
92.96	66	1.4	1	71	2.8	2	4.2	3	23.9	17	33.8	24	19.7	14	15.5	11	إدارة مشروعات	x32	إنس



إحصائية عن نسبة النجاح

%	عدد الطلاب	التقدير
51.28	40	نجاح بدون تخلف
32.05	25	نجاح بتخلف
83.33	65	منقول
16.67	13	راسب
	78	حاضر
	4	غائب
	82	العدد الكلي

إحصائية عن التقديرات

%	عدد الطلاب	التقدير
0.00	0	ممتاز
6.10	5	جيد جدا 1
24.39	20	جيد
18.29	15	مقبول
30.49	25	متخلف
13.41	11	راسب
7.32	6	يفصل
	82	العدد الكلي

يعتمد،

عميد الكلية

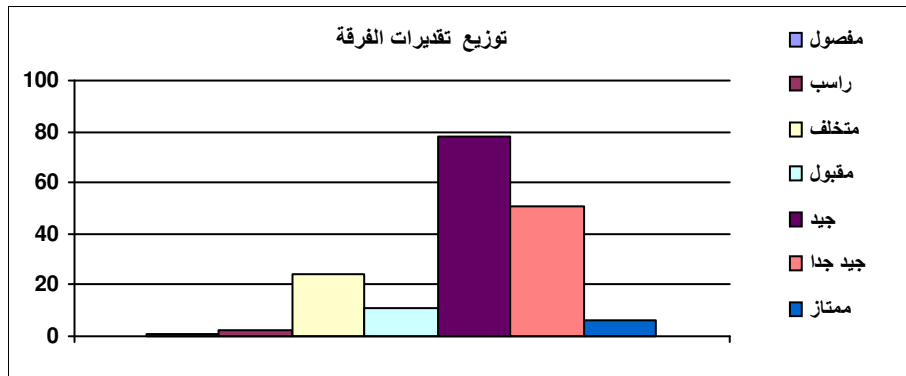


إحصائية نهائية عن النتيجة

كلية الهندسة

إحصائية عن نتائج المقررات

النجاح	لرفع بالكنترول 10%		عدد الحاضرين	ضعيف جدا		ضعيف		مقبول		جيد		جيد جدا		ممتاز		اسم المقرر	كود المقرر	
	%	عدد		%	عدد	%	عدد	%	عدد	%	عدد	%	عدد	%	عدد			
100.00	168	0.0	0	168	0.0	0	0.0	0	0.0	0	0.0	0	2.4	4	97.6	164	499	همج
100.00	169	0.0	0	169	0.0	0	0.0	0	5.3	9	12.4	21	37.9	64	44.4	75	422	همج
98.82	167	5.9	10	169	0.6	1	0.6	1	56.8	96	26.6	45	10.7	18	4.7	8	451	همج
97.65	166	4.1	7	170	0.6	1	1.8	3	37.1	63	29.4	50	21.8	37	9.4	16	471	همج
97.62	164	1.8	3	168	1.8	3	0.6	1	28.0	47	29.8	50	30.4	51	9.5	16	492	همج
95.88	163	9.4	16	170	0.0	0	4.1	7	54.7	93	21.2	36	14.7	25	5.3	9	493	همج
100.00	168	0.6	1	168	0.0	0	0.0	0	8.9	15	51.2	86	39.9	67	0.0	0	x41	إنس
99.42	170	0.6	1	171	0.0	0	0.6	1	28.7	49	32.7	56	32.2	55	5.8	10	423	همج
97.08	166	4.7	8	171	1.2	2	1.8	3	35.1	60	26.9	46	24.6	42	10.5	18	424	همج
95.91	164	5.3	9	171	0.6	1	3.5	6	35.7	61	22.2	38	18.1	31	19.9	34	441	همج
94.71	161	10.0	17	170	0.6	1	4.7	8	65.3	111	21.2	36	7.6	13	0.6	1	x32	إنس
98.78	162	2.4	4	164	0.6	1	0.6	1	32.9	54	42.1	69	21.3	35	2.4	4	x42	إنس



إحصائية عن نسبة النجاح

%	عدد الطلاب	التقدير
84.39	146	نجاح بدون تخلف
13.87	24	نجاح بتخلف
98.27	170	منقول
1.73	3	راسب
	173	حاضر
	0	غائب
	173	العدد الكلي

إحصائية عن التقديرات

%	عدد الطلاب	التقدير
3.47	6	ممتاز
29.48	51	جيد جدا 1
45.09	78	جيد
6.36	11	مقبول
13.87	24	متخلف
1.16	2	راسب
0.58	1	يفصل
	173	العدد الكلي

يعتمد،

عميد الكلية

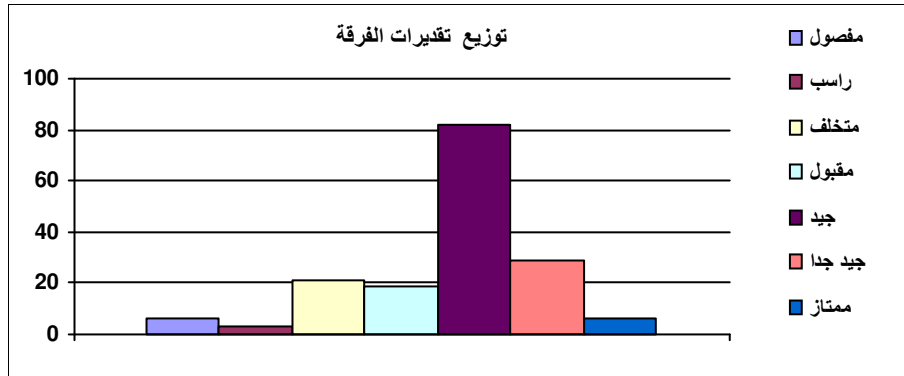


إحصائية نهائية عن النتيجة

كلية الهندسة

إحصائية عن نتائج المقررات

النجاح		لرفع بالكنترول 10%		عدد الحاضرين	ضعيف جدا		ضعيف		مقبول		جيد		جيد جدا		ممتاز		اسم المقرر	كود المقرر	
%	عدد	%	عدد		%	عدد	%	عدد	%	عدد	%	عدد	%	عدد	%	عدد			
99.34	150	0.7	1	151	0.0	0	0.7	1	49.0	74	36.4	55	12.6	19	1.3	2	آلات موائع (2)	431	همق
97.40	150	1.3	2	154	0.0	0	2.6	4	23.4	36	40.9	63	27.3	42	5.8	9	منشآت طاقة	451	همق
93.04	147	8.9	14	158	0.0	0	7.0	11	62.7	99	24.1	38	4.4	7	1.9	3	تبريد وتكييف	471	همق
98.68	150	0.0	0	152	1.3	2	0.0	0	0.0	0	0.7	1	7.2	11	90.8	138	المشروع	499	همق
95.54	150	0.6	1	157	3.2	5	1.3	2	33.8	53	36.3	57	17.2	27	8.3	13	تحكم آلي (2)	481	همق
97.45	153	5.1	8	157	0.6	1	1.9	3	22.3	35	17.2	27	17.8	28	40.1	63	مقرر اختياري (3)	492	همق
100.00	150	0.0	0	150	0.0	0	0.0	0	9.3	14	29.3	44	28.7	43	32.7	49	تشريعات وعقود	x41	إنس
95.54	150	15.3	24	157	1.9	3	2.5	4	72.0	113	15.3	24	5.7	9	2.5	4	محركات احتراق (2)	461	همق
98.03	149	1.3	2	152	0.0	0	2.0	3	18.4	28	25.0	38	27.6	42	27.0	41	مقرر اختياري (4)	493	همق
100.00	149	0.0	0	149	0.0	0	0.0	0	48.3	72	40.3	60	10.7	16	0.7	1	الأثر البيئي للمشروعات	x42	إنس



إحصائية عن نسبة النجاح

%	عدد الطلاب	التقدير
81.93	136	نجاح بدون تخلف
12.65	21	نجاح بتخلف
94.58	157	منقول
5.42	9	راسب
	166	حاضر
	0	غائب
	166	العدد الكلي

إحصائية عن التقديرات

%	عدد الطلاب	التقدير
3.61	6	ممتاز
17.47	29	جيد جدا 1
49.40	82	جيد
11.45	19	مقبول
12.65	21	متخلف
1.81	3	راسب
3.61	6	يفصل
	166	العدد الكلي

يعتمد،

عميد الكلية

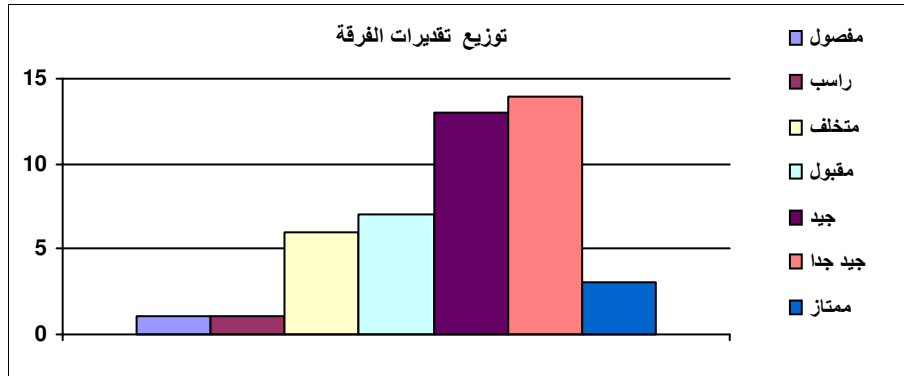


إحصائية نهائية عن النتيجة

كلية الهندسة

إحصائية عن نتائج المقررات

النجاح		لرفع بالكنترول 10%		عدد الحاضرين	ضعيف جدا		ضعيف		مقبول		جيد		جيد جدا		ممتاز		اسم المقرر	كود المقرر	
%	عدد	%	عدد		%	عدد	%	عدد	%	عدد	%	عدد	%	عدد	%	عدد			
94.87	37	2.6	1	39	0.0	0	5.1	2	43.6	17	30.8	12	17.9	7	2.6	1	نظرية سيارات (2)	411	همس
94.87	37	7.7	3	39	0.0	0	5.1	2	53.8	21	12.8	5	17.9	7	10.3	4	تصميم سيارات (2)	421	همس
100.00	38	5.3	2	38	0.0	0	0.0	0	65.8	25	26.3	10	7.9	3	0.0	0	هندسة الصيانة وتخطيط محطات الخدمة	431	همس
97.44	38	0.0	0	39	2.6	1	0.0	0	2.6	1	2.6	1	5.1	2	87.2	34	المشروع	499	همس
100.00	39	0.0	0	39	0.0	0	0.0	0	30.8	12	25.6	10	30.8	12	12.8	5	أنظمة التحكم للسيارات	451	همس
100.00	38	0.0	0	38	0.0	0	0.0	0	5.3	2	15.8	6	23.7	9	55.3	21	مقرر اختياري (3)	492	همس
100.00	37	0.0	0	37	0.0	0	0.0	0	0.0	0	2.7	1	37.8	14	59.5	22	إدارة مشروعات	x32	إنس
95.00	38	2.5	1	40	0.0	0	5.0	2	27.5	11	17.5	7	22.5	9	27.5	11	تنظيم صناعي وضبط الجودة	421	همس
100.00	38	0.0	0	38	0.0	0	0.0	0	2.6	1	10.5	4	31.6	12	55.3	21	مقرر اختياري (4)	493	همس
100.00	38	0.0	0	38	0.0	0	0.0	0	2.6	1	2.6	1	21.1	8	73.7	28	الإدارة والتسويق	x21	إنس



إحصائية عن نسبة النجاح

%	عدد الطلاب	التقدير
82.22	37	نجاح بدون تخلف
13.33	6	نجاح بتخلف
95.56	43	منقول
4.44	2	راسب
	45	حاضر
	0	غائب
	45	العدد الكلي

إحصائية عن التقديرات

%	عدد الطلاب	التقدير
6.67	3	ممتاز
31.11	14	جيد جدا 1
28.89	13	جيد
15.56	7	مقبول
13.33	6	متخلف
2.22	1	راسب
2.22	1	يفصل
	45	العدد الكلي

يعتمد،

عميد الكلية

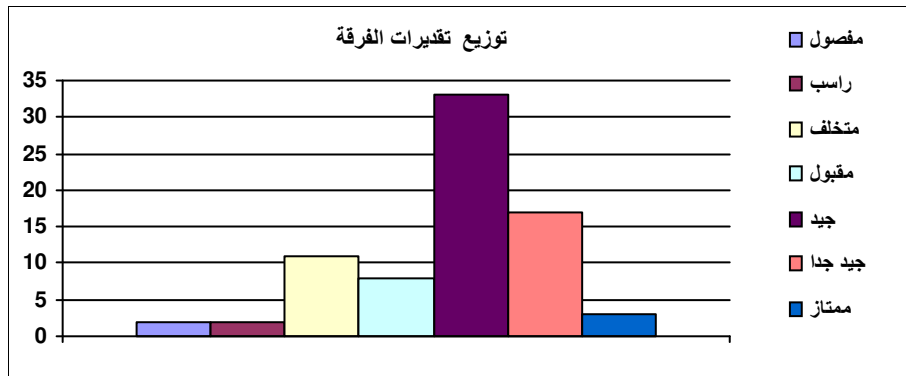


إحصائية نهائية عن النتيجة

كلية الهندسة

إحصائية عن نتائج المقررات

النجاح		لرفع بالكنترول 10%		عدد الحاضرين	ضعيف جدا		ضعيف		مقبول		جيد		جيد جدا		ممتاز		اسم المقرر	كود المقرر	
%	عدد	%	عدد		%	عدد	%	عدد	%	عدد	%	عدد	%	عدد	%	عدد			
100.00	74	0.0	0	74	0.0	0	0.0	0	0.0	0	0.0	0	4.1	3	95.9	71	المشروع	499	همج
97.30	72	4.1	3	74	0.0	0	2.7	2	41.9	31	32.4	24	18.9	14	4.1	3	المعالج الدقيق وتطبيقاته	413	هكح
100.00	74	1.4	1	74	0.0	0	0.0	0	58.1	43	28.4	21	8.1	6	5.4	4	تحكم نيوماتي وهيدروليكي	452	همج
100.00	74	0.0	0	74	0.0	0	0.0	0	35.1	26	28.4	21	17.6	13	18.9	14	روبوتات	453	همج
91.89	68	12.2	9	74	0.0	0	8.1	6	55.4	41	24.3	18	10.8	8	1.4	1	ماكينات تشغيل بالتحكم العددي	471	همج
100.00	74	0.0	0	74	0.0	0	0.0	0	17.6	13	48.6	36	27.0	20	6.8	5	الأثر البيئي للمشروعات	x42	إنس
93.24	69	8.1	6	74	0.0	0	6.8	5	40.5	30	32.4	24	13.5	10	6.8	5	مقرر اختياري (1)	496	هكت
98.65	73	2.7	2	74	0.0	0	1.4	1	44.6	33	40.5	30	10.8	8	2.7	2	تحكم رقمي	473	هكح
98.65	73	0.0	0	74	0.0	0	1.4	1	45.9	34	27.0	20	13.5	10	12.2	9	مقرر اختياري (2)	496	هكح
93.24	69	12.2	9	74	0.0	0	6.8	5	52.7	39	21.6	16	14.9	11	4.1	3	مقرر اختياري (3)	497	هكح
98.65	73	1.4	1	74	0.0	0	1.4	1	20.3	15	27.0	20	36.5	27	14.9	11	ميكاترونيات (2)	454	همج
100.00	74	0.0	0	74	0.0	0	0.0	0	18.9	14	36.5	27	23.0	17	21.6	16	تشريعات وعقود	x41	إنس



إحصائية عن نسبة النجاح

%	عدد الطلاب	التقدير
81.33	61	نجاح بدون تخلف
14.67	11	نجاح بتخلف
96.00	72	منقول
4.00	3	راسب
	75	حاضر
	1	غائب
	76	العدد الكلي

إحصائية عن التقديرات

%	عدد الطلاب	التقدير
3.95	3	ممتاز
22.37	17	جيد جدا 1
43.42	33	جيد
10.53	8	مقبول
14.47	11	متخلف
2.63	2	راسب
2.63	2	يفصل
	76	العدد الكلي

يعتمد،

عميد الكلية